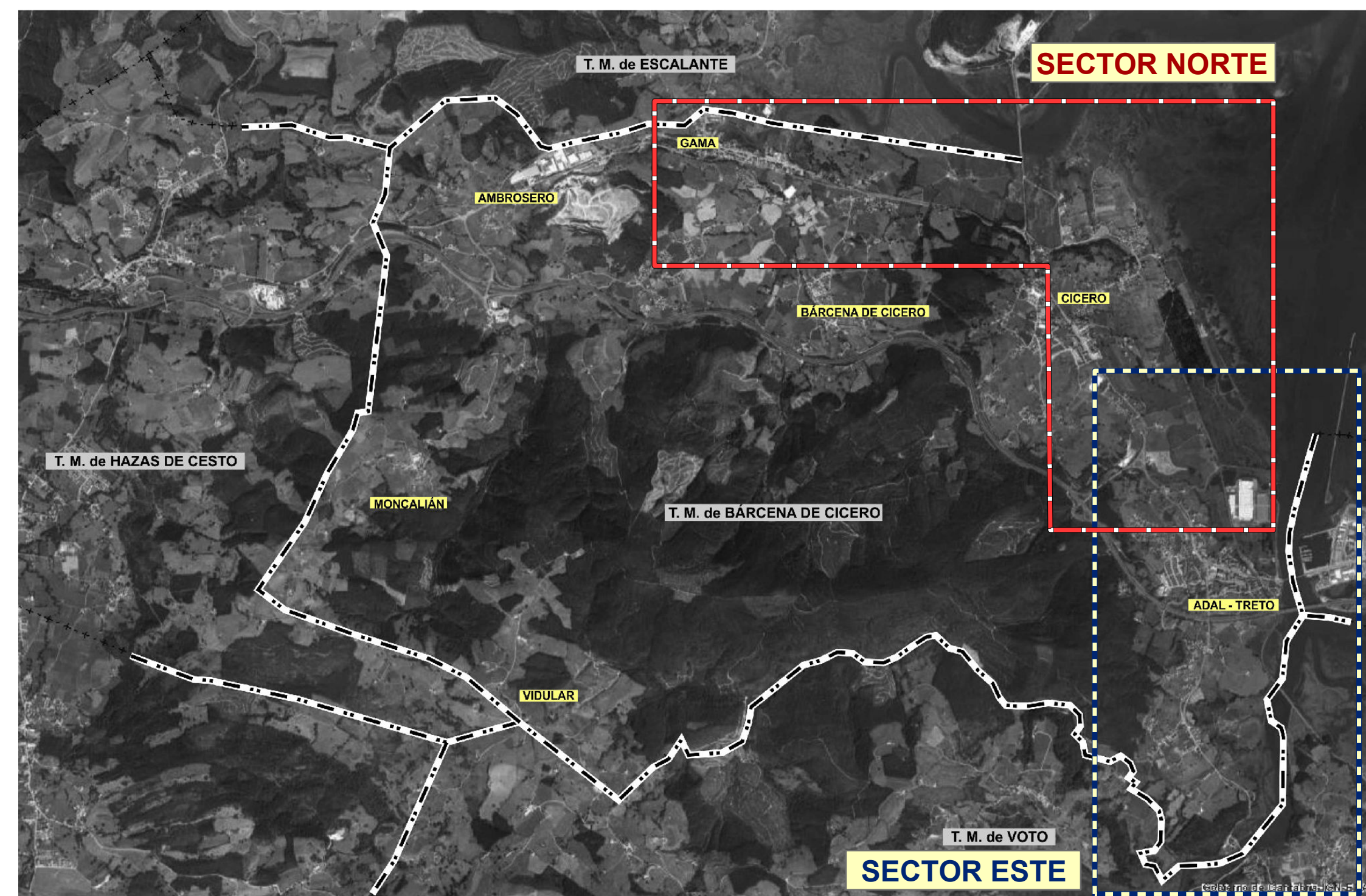


SECTOR NORTE



SECTOR ESTE



SECTOR ESTE

ÁREAS DE RIESGO POTENCIAL SIGNIFICATIVO DE INUNDACIÓN DE ORIGEN MAREAL

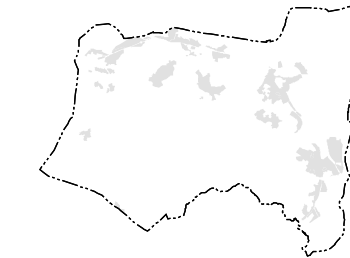
Zona Inundable T = 500 años



- ARPSI
- Deslinde
 - DPMT aprobado
 - DPMT en tramitación
 - Servidumbre de protección
 - Ribera del mar

Fuente: Mapa de peligrosidad y riesgo requeridos por el RD 903/2010 en la costa española. Demarcación Hidrográfica del Cantábrico Occidental

HOJAS



Cartografía del Gobierno de Cantabria.
Proyección UTM, P.WGS 84 (Plus 30N). Coordenadas ETRS 89.
Vuelo de PHCA 2003 instituido en 2007.

REDACTOR

APIXXI

PROMOTOR

Ayuntamiento de Barchena de Cicero

PROYECTO
Informe de Sostenibilidad Ambiental
Plan General de Ordenación Urbana de Barchena de Cicero

FASE
Documento de aprobación inicial

PLANO Serie: Ambiental

PA - 16

Área de Riesgo de Inundación
de origen mareal (T=500 años)
2016

Sin escala (Original en A1)