

LIMITACIONES A LA PROPIEDAD**

Ferrocarriles:

Propuesta de identificación de eje y delimitación de la plataforma (aristas exteriores de la explanación)**

Zona de dominio público - 8 m

Zona de protección - 70 m

Limite de edificación

Con carácter general - 50 m
En tramos urbanos - 20 m

Franja de terreno de ocho metros a cada lado de la plataforma, medida en horizontal y perpendicularmente al eje de la misma, desde la arista exterior de la explanación.

Franja de terreno a cada lado de las líneas delimitada interiormente, por la zona de dominio público definida en el artículo anterior y, exteriormente, por dos líneas paralelas situadas a 70 metros de las aristas exteriores de la explanación

Delimitada por dos líneas paralelas -a las citadas distancias- desde la arista exterior de la plataforma

* La información aportada en este plano tiene carácter meramente orientativo, por lo que corresponde al órgano estatal competente el deslinde concreto de las zonas de protección de la carretera. Como se señala en las Ordenanzas del PGOU (art. 11.1.4.6, entre otros), cualquier obra, uso o actividad que pretenda acometerse en las mismas deberá sujetarse a las limitaciones y autorizaciones regladas en la Ley 38/2015, de 29 de septiembre, del sector ferroviario y resto de normativa aplicable.
** Definida teóricamente por dos líneas paralelas al eje de las líneas, situadas a una distancia de tres metros medidos perpendicularmente a dicho eje, desde el borde externo del carril exterior.

PLAN GENERAL

Suelo urbano:

Delimitación

Sectores suelo no consolidado

Suelo rústico:

Especial protección de infraestructuras

Resto de categorías

Suelo urbanizable:

Delimitación (sectores)

HOJAS

1 2 3

Cartografía del Gobierno de Canarias. Proyección U.T.M. / WGS 84 (Plus 2011). Coordenadas EPSG 3147. Vuelo de PICO 2003 modificado en 2007.

REDACTOR

API XXI

PROMOTOR

Ayuntamiento de Barchena de Cicero

PROYECTO
Plan General de Ordenación Urbana de Barchena de Cicero

FASE
Documento de aprobación inicial

PLANO Serie: Información

PI - 17.01

Limitaciones a la propiedad:

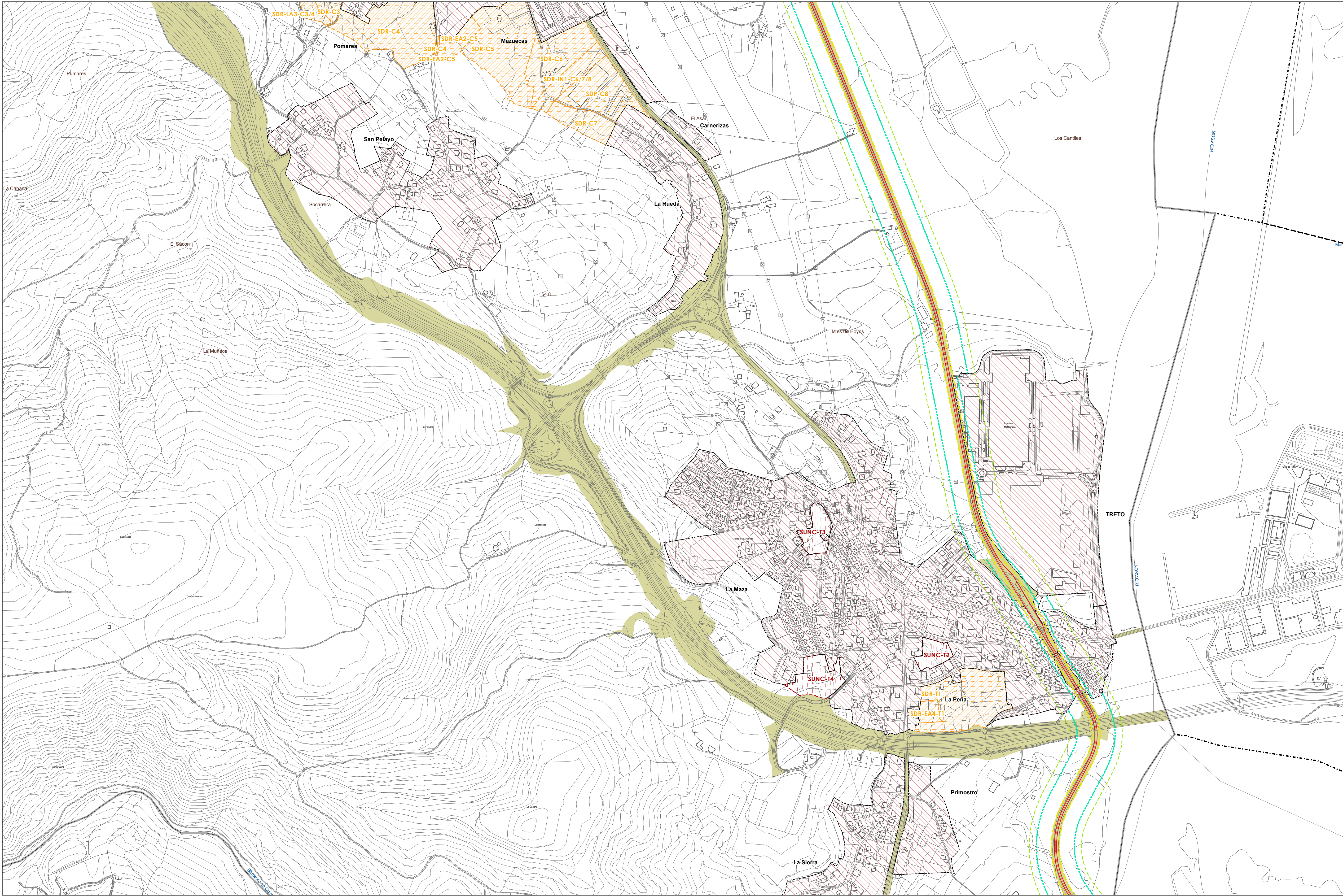
Ferrocarriles

2016

1: 15.000 (Original en A1)

0 150 300 600 metros

DILIGENCIA, para hacer constar, que el presente documento ha sido aprobado inicialmente por el Pleno del Ayuntamiento en su sesión ordinaria celebrada en fecha de 28/12/2016.-
La Secretaria



LIMITACIONES A LA PROPIEDAD**

Ferrocarriles:

— Propuesta de identificación de eje y delimitación de la plataforma (aristas exteriores de la explanación)**

— Zona de dominio público - 8 m

— Zona de protección - 70 m

Franja de terreno de ocho metros a cada lado de la plataforma, medida en horizontal y perpendicularmente al eje de la misma, desde la arista exterior de la explanación.

Franja de terreno a cada lado de la línea delimitada, interiormente, por la zona de dominio público definida en el artículo anterior y, exteriormente, por dos líneas paralelas situadas a 70 metros de las aristas exteriores de la explanación

— Límite de edificación

Con carácter general - 50 m
En tramos urbanos - 20 m

Delimitada por dos líneas paralelas a las citadas distancias - desde la arista exterior de la plataforma

PLAN GENERAL

Suelo urbano:

Delimitación

Sectores suelo no consolidado

Suelo rústico:

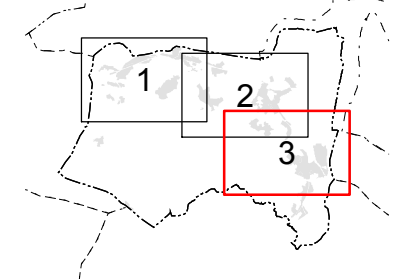
Especial protección de infraestructuras

Resto de categorías

Suelo urbanizable:

Delimitación (sectores)

HOJAS



Cartografía del Gobierno de Cantabria
Proyección U.T.M. / WGS 84 (Plus 30N). Coordenadas EPSG 3147
Vuelo de PIVCO 2003 reutilizado en 2007

REDACTOR

API XXI

PROMOTOR

Ayuntamiento de Bárdena de Cicero

PROYECTO
Plan General de Ordenación Urbana
de Bárdena de Cicero

FASE
Documento de aprobación inicial

PLANO Serie: Información

PI - 17.03
Limitaciones a la propiedad:
Ferrocarriles
2016

1: 15.000 (Original en A1)

