

ZONAS DE PROTECCIÓN:

Carreteras estatales:

Propuesta de delimitación de la arista exterior de la explanación

Zona de dominio público

Autovía A-8
Convencional
- 8 m
- 3 m
Delimitada por dos líneas paralelas a las citadas distancias desde la arista exterior de la explanación

Zona de servidumbre

Autovía A-8
Convencional
- 25 m
- 8 m
Delimitada por dos líneas paralelas a las citadas distancias desde la arista exterior de la explanación

Zona de afección

Autovía A-8
Convencional
- 100 m
- 50 m
Delimitada por dos líneas paralelas a las citadas distancias desde la arista exterior de la explanación

Propuesta de delimitación de la arista exterior de la calzada

Zona de limitación a la edificabilidad

Autovía A-8
Convencional
- 50 m
- 25 m
Delimitada por dos líneas paralelas a las citadas distancias desde la arista exterior de la calzada

PLAN GENERAL

Suelo urbano:

Delimitación
Sectores suelo no consolidado

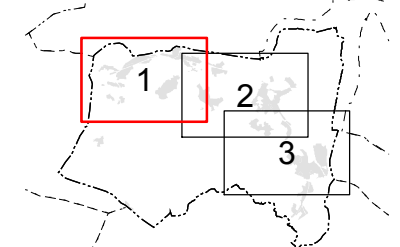
Suelo rústico:

Especial protección de infraestructuras
Resto de categorías

Suelo urbanizable:

Delimitación (sectores)

HOJAS



Cartografía del Gobierno de Canarias
Proyección U.T.M. / WGS 84 (Plus 2011). Coordenadas EPSG:3147
Vuelo de Pícnos 2003 modificado en 2007

REDACTOR

API XXI

PROMOTOR

Ayuntamiento de
Barchena de Cicero

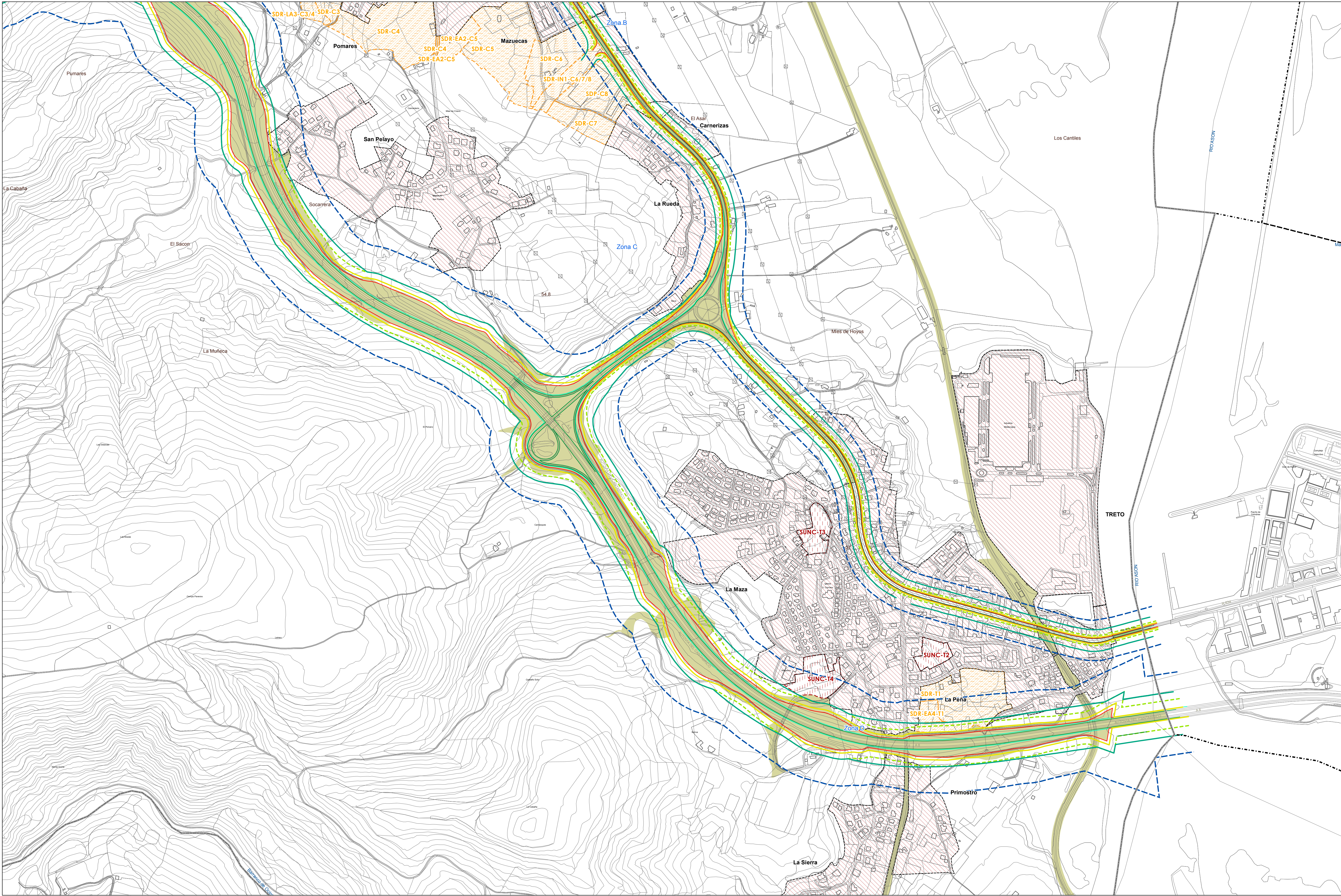
PROYECTO
Plan General de Ordenación Urbana
de Barchena de Cicero

FASE
Documento de aprobación inicial

PLANO Serie: Información

PI - 18.01
Zonas de protección:
Carreteras Estatales
2016

1: 15.000 (Original en A1)
metros
0 150 300 600



ZONAS DE PROTECCIÓN*:

Carreteras estatales:

Propuesta de delimitación de la arista exterior de la explanación

Zona de dominio público

Autovía A-8
Convencional
- 8 m
- 3 m
Delimitada por dos líneas paralelas a las citadas distancias desde la arista exterior de la explanación

Zona de servidumbre

Autovía A-8
Convencional
- 25 m
- 8 m
Delimitada por dos líneas paralelas a las citadas distancias desde la arista exterior de la explanación

Zona de afección

Autovía A-8
Convencional
- 100 m
- 50 m
Delimitada por dos líneas paralelas a las citadas distancias desde la arista exterior de la explanación

Propuesta de delimitación de la arista exterior de la calzada

Zona de limitación a la edificabilidad

Autovía A-8
Convencional
- 50 m
- 25 m
Delimitada por dos líneas paralelas a las citadas distancias desde la arista exterior de la calzada

PLAN GENERAL

Suelo urbano:

Delimitación

Sectores suelo no consolidado

Suelo rústico:

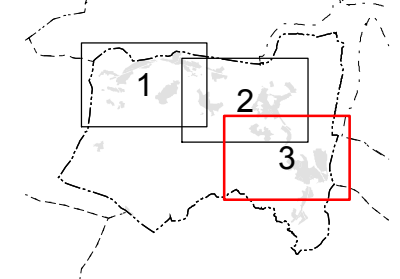
Especial protección de infraestructuras

Resto de categorías

Suelo urbanizable:

Delimitación (sectores)

HOJAS



Cartografía del Gobierno de Canarias
Proyección U.T.M. / WGS 84 (Plus 2011). Coordenadas EPSG 3147
Vuelo de PIVCO 2003 modificado en 2007

REDACTOR

API XXI

PROMOTOR

Ayuntamiento de
Bárcena de Cicero

PROYECTO
Plan General de Ordenación Urbana
de Bárcena de Cicero

FASE
Documento de aprobación inicial

PLANO Serie: Información

PI - 18.03

Zonas de protección:

Carreteras Estatales

2016

1: 15.000 (Original en A1)

0 150 300 600 metros