

DELIMITACIONES

ORDENANZAS DE ZONA

Res. Unifamiliar:
U1 Tradicional
U2 Intensiva
U3 Extensiva
U4 Rural
Res. Colectiva:
M1(2) Manzana alineada
A1(2) Bloque Abierto
ZM Mantenimiento

Productiva:
P1 n/a Industrial
P2/3/4 No industrial
P2 Tercario-comercial
P3 Hospitalario
P4 Servicios del automóvil
Equipamientos
E1 Equip. públicos
E2 Deportivo
E3 Educativo
E4 Cultural
E5 Sanitario-Asist.
E6 Servicio-Administración
E7 Religioso
E8 Sin determinar

Infraestructuras:
I1 Infraestructuras
I2 Servicios básicos
I3 Transporte
I4 Gestión de residuos
E1 Equip. públicos
E2 Deportivo
E3 Educativo
E4 Cultural
E5 Sanitario-Asist.
E6 Servicio-Administración
E7 Religioso
E8 Sin determinar

Actuaciones aisladas:
Ámbito de Actuación Conjunta
Actuaciones sistemáticas:
Sector Suelo Urbano No Consolidado
Sector Suelo Urbano Urbanizable Delimitado

GESTIÓN

OTRAS DETERMINACIONES DE ORDENACIÓN

Elemento Fuera de Ordenación
E.F.O.

Alineaciones:
Vinculantes
Indicativas

Elementos a proteger:
Jardines singulares
Cauces urbanos
Cueva "La Pareda"

CATÁLOGO

Arqueológico:
Yacimientos / entornos
Arquitectónico:
Edificios y elementos de interés
CESR:
Edificaciones en suelo rústico
BIC:
Entornos de protección

AFECCIONES SECTORIALES

Costas:
Deslinde DPMT
Ribera del mar
Zona de protección
PORN Marismas de Santaña, Vic. y Joyel
Delimitación D 34/1997
Ampliación revisión GAN 52/2012

Líneas límite de edificación:
Ferreocaril
Carreteras estatales
Carreteras autonómicas

HOJAS

Cartografía del Gobierno de Cantabria
Proyección U.T.M. / WGS 84 (Datum 1984). Coordenadas EPSG:3143
Vuelo del IGN, 2005. Modificado en 2007.

REDACTOR
API XXI

PROMOTOR

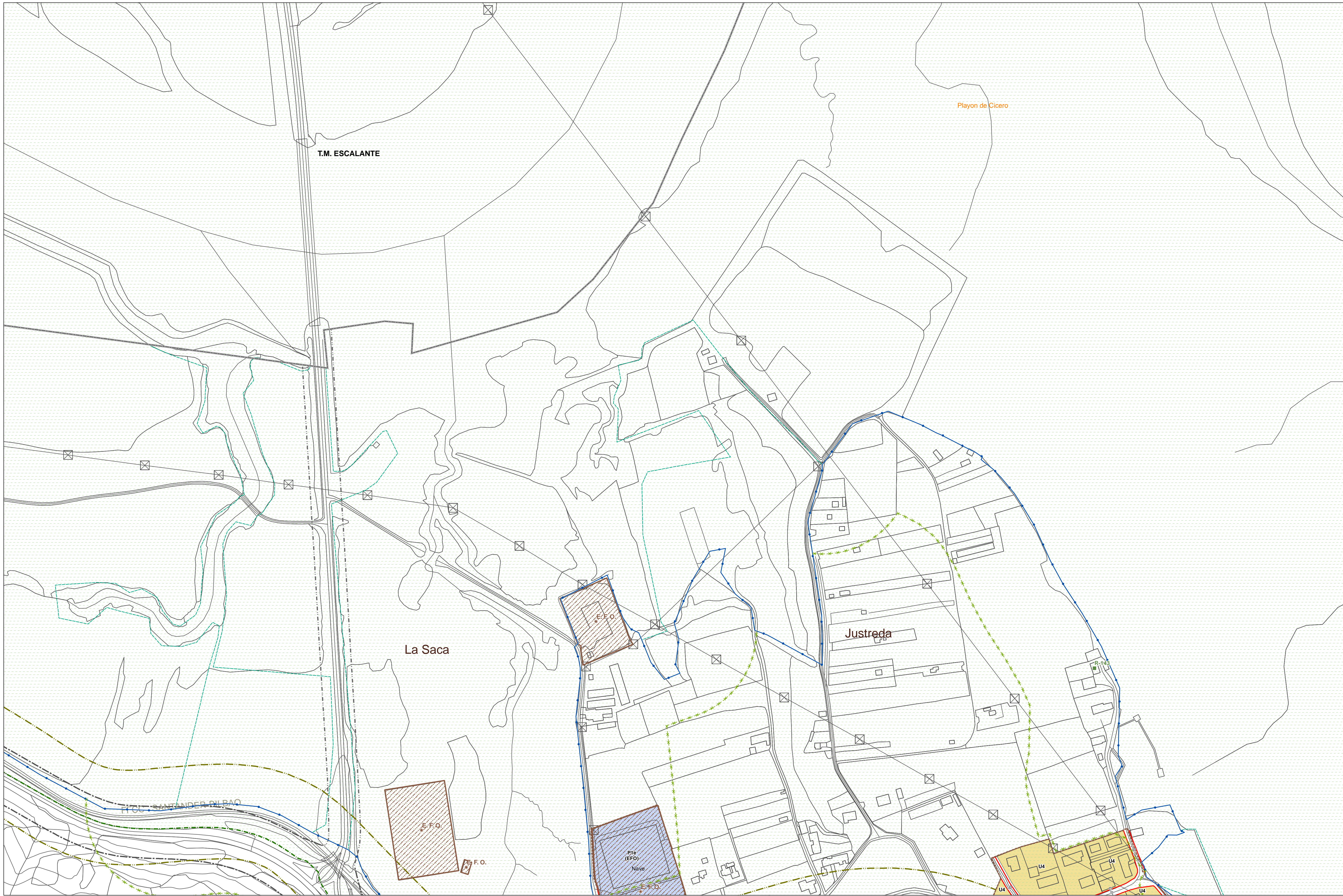
PROYECTO
Plan General de Ordenación Urbana de Bárcena de Cicero

FASE
Documento de aprobación inicial

PLANO Serie: Ordenación
PO - 3.3
Ordenación, Calificación y Alineaciones
2016

1: 2.000 (Original en A1)

DILIGENCIA, para hacer constar, que el presente documento ha sido aprobado inicialmente por el Pleno del Ayuntamiento en su sesión ordinaria celebrada en fecha de 28/12/2016.-
La Secretaría



DELIMITACIONES

Suelo urbano

ORDENANZAS DE ZONA

Res. Unifamiliar:

U1 Tradicional

U2 Intensiva

U3 Extensiva

U4 Rural

Res. Colectiva:

M.02 Manzana alineada

A.12 Bloque Abierto

ZM Mantenimiento

Productiva:

P1 n/a Industrial

P2/a No industrial

P3/a No industrial

P4/a No industrial

Equipamientos

E.1 Equip. públicos

Infraestructuras:

I.1 Infraestructuras

I.2 Infraestructuras

I.3 Infraestructuras

I.4 Infraestructuras

I.5 Infraestructuras

I.6 Infraestructuras

I.7 Infraestructuras

I.8 Infraestructuras

I.9 Infraestructuras

I.10 Infraestructuras

I.11 Infraestructuras

I.12 Infraestructuras

I.13 Infraestructuras

I.14 Infraestructuras

I.15 Infraestructuras

I.16 Infraestructuras

I.17 Infraestructuras

I.18 Infraestructuras

I.19 Infraestructuras

I.20 Infraestructuras

I.21 Infraestructuras

I.22 Infraestructuras

I.23 Infraestructuras

I.24 Infraestructuras

I.25 Infraestructuras

I.26 Infraestructuras

I.27 Infraestructuras

I.28 Infraestructuras

I.29 Infraestructuras

I.30 Infraestructuras

I.31 Infraestructuras

I.32 Infraestructuras

I.33 Infraestructuras

I.34 Infraestructuras

I.35 Infraestructuras

I.36 Infraestructuras

I.37 Infraestructuras

I.38 Infraestructuras

I.39 Infraestructuras

I.40 Infraestructuras

I.41 Infraestructuras

I.42 Infraestructuras

I.43 Infraestructuras

I.44 Infraestructuras

I.45 Infraestructuras

I.46 Infraestructuras

I.47 Infraestructuras

I.48 Infraestructuras

I.49 Infraestructuras

I.50 Infraestructuras

I.51 Infraestructuras

I.52 Infraestructuras

I.53 Infraestructuras

I.54 Infraestructuras

I.55 Infraestructuras

I.56 Infraestructuras

I.57 Infraestructuras

I.58 Infraestructuras

I.59 Infraestructuras

I.60 Infraestructuras

I.61 Infraestructuras

I.62 Infraestructuras

I.63 Infraestructuras

I.64 Infraestructuras

I.65 Infraestructuras

I.66 Infraestructuras

I.67 Infraestructuras

I.68 Infraestructuras

I.69 Infraestructuras

I.70 Infraestructuras

I.71 Infraestructuras

I.72 Infraestructuras

I.73 Infraestructuras

I.74 Infraestructuras

I.75 Infraestructuras

I.76 Infraestructuras

I.77 Infraestructuras

I.78 Infraestructuras

I.79 Infraestructuras

I.80 Infraestructuras

I.81 Infraestructuras

I.82 Infraestructuras

I.83 Infraestructuras

I.84 Infraestructuras

I.85 Infraestructuras

I.86 Infraestructuras

I.87 Infraestructuras

I.88 Infraestructuras

I.89 Infraestructuras

I.90 Infraestructuras

I.91 Infraestructuras

I.92 Infraestructuras

I.93 Infraestructuras

I.94 Infraestructuras

I.95 Infraestructuras

I.96 Infraestructuras

I.97 Infraestructuras

I.98 Infraestructuras

I.99 Infraestructuras

I.100 Infraestructuras

Actuaciones aisladas:

Ámbito de Actuación Conjunta

Actuaciones sistemáticas:

Sector Suelo Urbano No Consolidado

Sector Suelo Urbano Urbanizable Delimitado

Uso global

Productivo

Residencial

Sistemas Generales

Equipamiento

Infraestructura

Elemento Fuera de Ordenación

E. F. O.

Alineaciones:

Vinculantes

Indicativas

Elementos a proteger:

Jardines singulares

Cauces urbanos

Cueva "La Pareda"

OTRAS DETERMINACIONES DE ORDENACIÓN

CATÁLOGO

Arqueológico:

Yacimientos / entornos

Arquitectónico:

Edificios y elementos de interés

CESR:

Edificaciones en suelo rústico

BIC:

Entornos de protección

Costas:

Deslinde DPMT

Ribera del mar

Zona de protección

Líneas límite de edificación:

Ferrocarril

Carreteras estatales

Carreteras autonómicas

HOJAS

1 2 3 4

5 6 7 8

9 10 11 12

13 14 15

Cartografía del Gobierno de Cantabria

Proyección U.T.M. / WGS 84 (Datum 1984). Coordenadas ETRS 89

Vuelo del IGN, 2005. Modificado en 2007.

REDACTOR

API XXI

PROMOTOR

Ayuntamiento de Bárkena de Cicero

PROYECTO

Plan General de Ordenación Urbana de Bárkena de Cicero

FASE

Documento de aprobación inicial

PLANO

Serie: Ordenación

PO - 3.4

Ordenación, Calificación y Alineaciones

2016

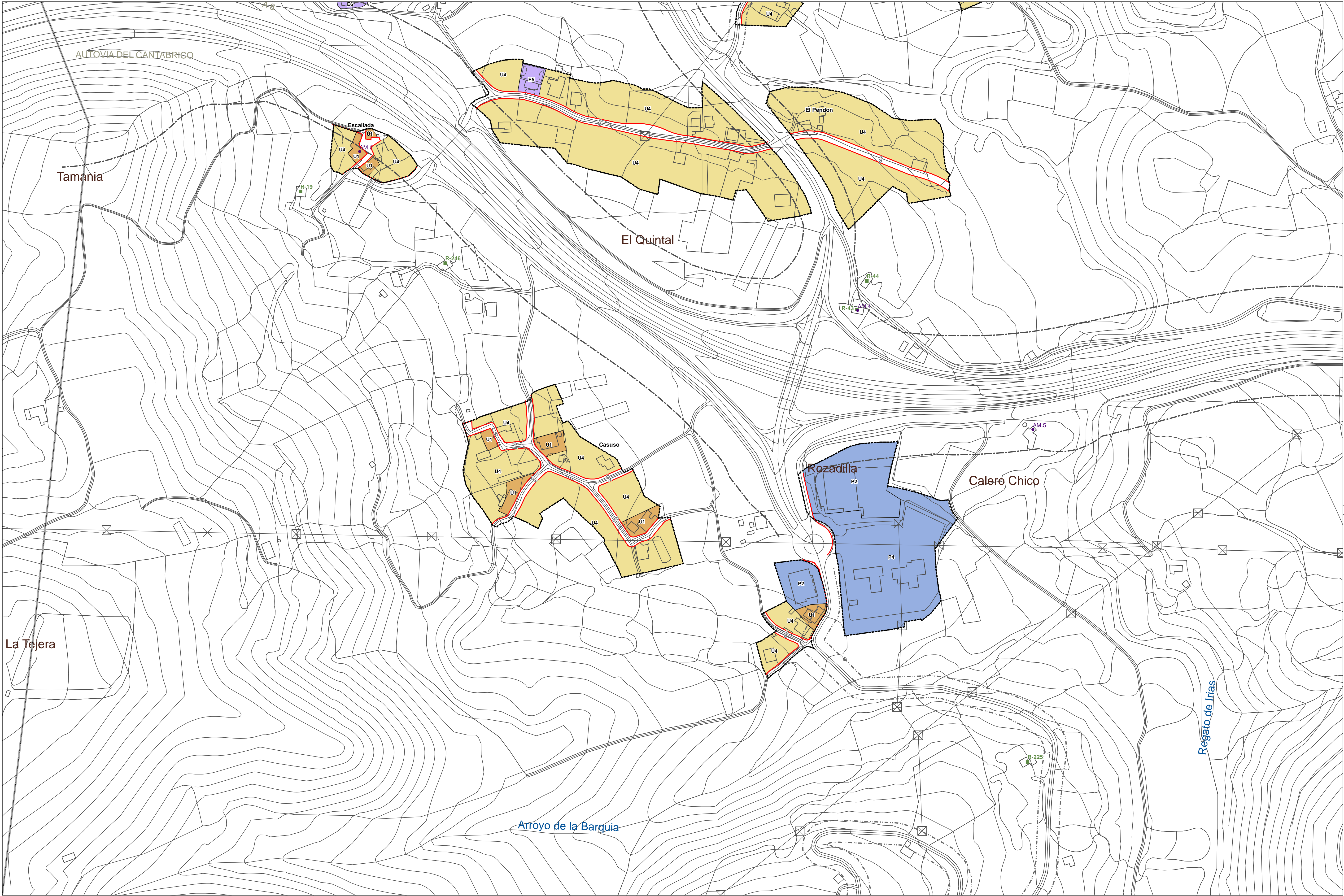
1: 2.000 (Original en A1)

0 10 20 30 40 50 60 70 80

metros

N

DILIGENCIA, para hacer constar, que el presente documento ha sido aprobado inicialmente por el Pleno del Ayuntamiento en su sesión ordinaria celebrada en fecha de 28/12/2016.-
La Secretaría



DELIMITACIONES

----- Suelo urbano

ORDENANZAS DE ZONA

U1 Tradicional

U2 Intensiva

U3 Extensiva

U4 Rural

Res. Colectiva:

M-02 Manzana alineada

A-12 Bloque Abierto

ZM Mantenimiento

Productiva:

P1 n/a Industrial

P2/a No industrial

Res. Libre

L1 Parques y Jardines

L2 a3 Zonas Verdes

Lv Espacio Libre Privado Vinculante

Infraestructuras:

I1 Infraestructuras

E1 Equip. públicos

E2 Deportivo

E3 Educativo

E4 Cultural

E5 Sanitario-Asist.

E6 Servicio-Administración

E7 Religioso

E8 Sin determinar

Actuaciones aisladas:

Ámbito de Actuación Conjunta

Sector Suelo Urbano No Consolidado

Sector Suelo Urbano Urbanizable Delimitado

Actuaciones sistemáticas:

Uso global

Productivo

Residencial

Sistemas Generales

Equipamiento

Infraestructura

Elemento Fuera de Ordenación

E. F. O.

Alineaciones:

Vinculantes

Indicativas

Elementos a proteger:

Jardines singulares

Cauces urbanos

Cueva "La Pareda"

CATÁLOGO

Arqueológico:

Yacimientos / entornos

Edificios y elementos de interés

CESR:

Edificaciones en suelo rústico

BIC:

Entornos de protección

AFECCIONES SECTORIALES

Costas:

Deslinde DPMT

Ribera del mar

Zona de protección

PORN Marismas de Santón, Vic. y Joyel

Delimitación D 34/1997

Ampliación revisión GAN 52/2012

Líneas límite de edificación:

Ferrocarril

Carreteras estatales

Carreteras autonómicas

HOJAS

1 2 3 4

5 6 7 8

9

10 11 12 13

14 15

Cartografía del Gobierno de Cantabria

Proyección U.T.M. / WGS 84 (Datum 1984). Coordenadas ETRS 89

Vuelo del PIVCA 2003 instituido en 2007

REDACTOR

API XXI

PROMOTOR

Ayuntamiento de

Bárcena de Cicero

PROYECTO

Plan General de Ordenación Urbana de Bárcena de Cicero

FASE

Documento de aprobación inicial

PLANO

Serie: Ordenación

PO - 3.5

Ordenación, Calificación y Alineaciones

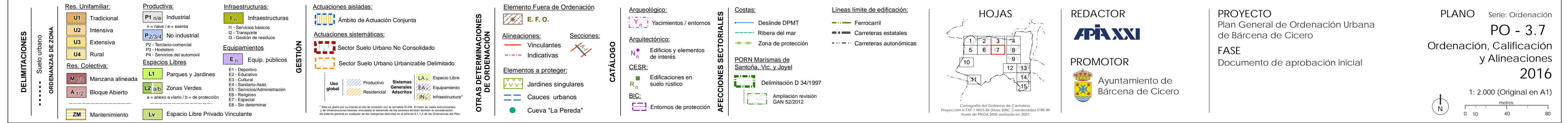
2016

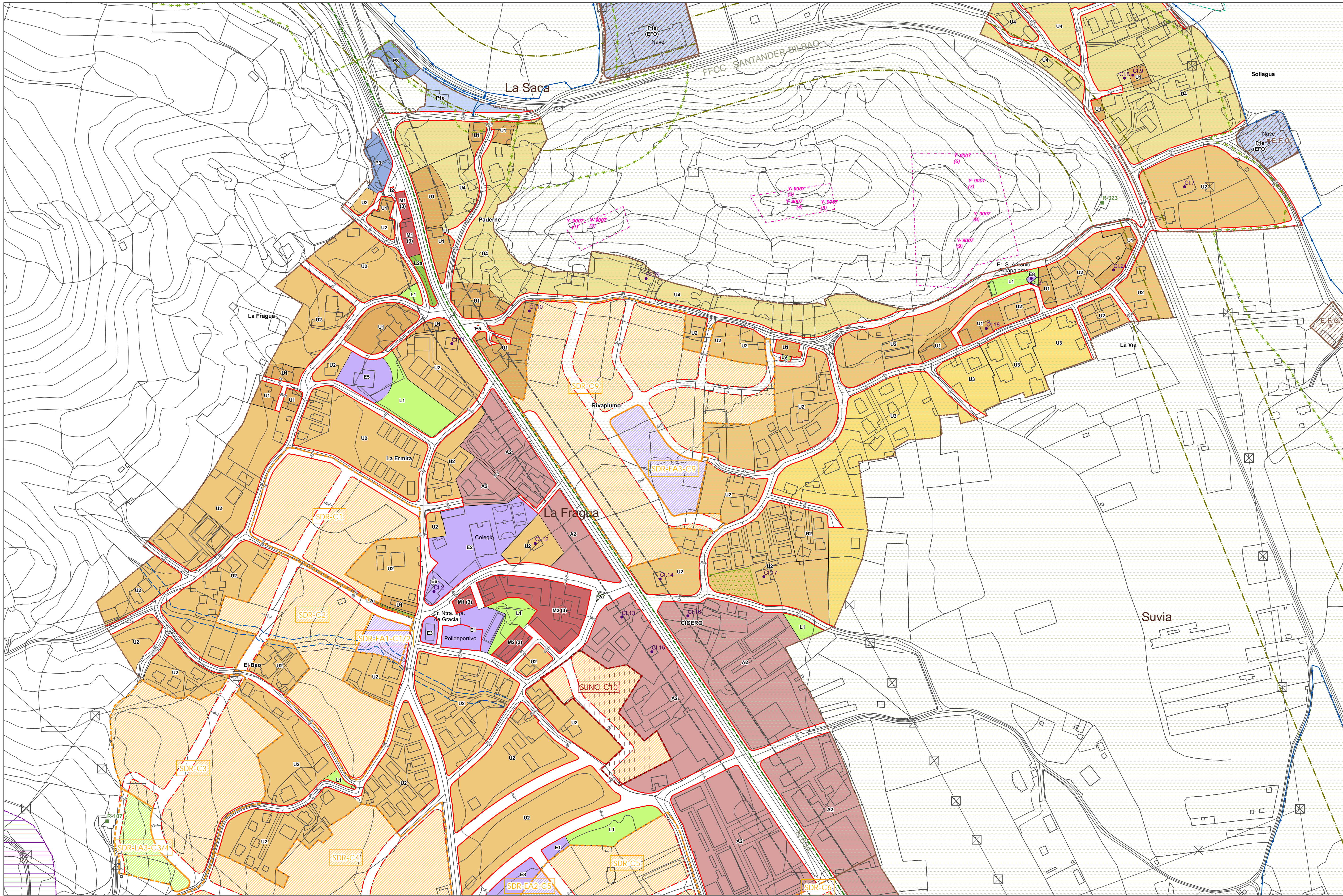
1: 2.000 (Original en A1)

N

0 10 40 80 metros

DILIGENCIA, para hacer constar, que el presente documento ha sido aprobado inicialmente por el Pleno del Ayuntamiento en su sesión ordinaria celebrada en fecha de 28/12/2016.-
La Secretaria





DELIMITACIONES

----- Suelo urbano

ORDENANZAS DE ZONA

Res. Unifamiliar:

U1 Tradicional

U2 Intensiva

U3 Extensiva

U4 Rural

Res. Colectiva:

M2 Manzana alineada

A1/2 Bloque Abierto

ZM Mantenimiento

Productiva:

P1 n/a Industrial

P2/3/4 No industrial

Res. Colectiva:

L1 Parques y Jardines

L2 a3 Zonas Verdes

Lv Espacio Libre Privado Vinculante

Infraestructuras:

I1 Infraestructuras

I2 Transportes

E1 Equip. públicos

E2 Deportivo

E3 Educativo

E4 Cultural

E5 Sanitario-Asist.

E6 Religioso

E7 Espectáculo

E8 Sin determinar

Actuaciones aisladas:

A1 Ambito de Actuación Conjunta

Actuaciones sistemáticas:

S1 Sector Suelo Urbano No Consolidado

S2 Sector Suelo Urbano Urbanizable Delimitado

Elemento Fuera de Ordenación

E.F.O.

Alineaciones:

V Vinculantes

I Indicativas

Elementos a proteger:

J Jardines singulares

C Cauces urbanos

Cueva "La Pareda"

CATÁLOGO

Actuaciones aisladas:

A1 Ambito de Actuación Conjunta

Actuaciones sistemáticas:

S1 Sector Suelo Urbano No Consolidado

S2 Sector Suelo Urbano Urbanizable Delimitado

Arqueológico:

A1 Yacimientos / entornos

Arquitectónico:

A2 Edificios y elementos de interés

CESR:

C1 Edificaciones en suelo rústico

BIC:

B1 Entornos de protección

AFECCIONES SECTORIALES

Costas:

C1 Deslinde DPMT

C2 Ribera del mar

C3 Zona de protección

Delimitación D 34/1997

Ampliación revisión GAN 52/2012

HOJAS

1 2 3 4

5 6 7 8

9

10 11 12 13

14 15

Cartografía del Gobierno de Cantabria

Proyección UTM 14 M. / WGS 84 (Datum 1984). Coordenadas ETRS 89

Vuelo del IGNCA, 2000. Modificado en 2007

REDACTOR

API XXI

PROMOTOR

Ayuntamiento de Bárcena de Cicero

PROYECTO

Plan General de Ordenación Urbana de Bárcena de Cicero

FASE

Documento de aprobación inicial

PLANO

Serie: Ordenación

PO - 3.8

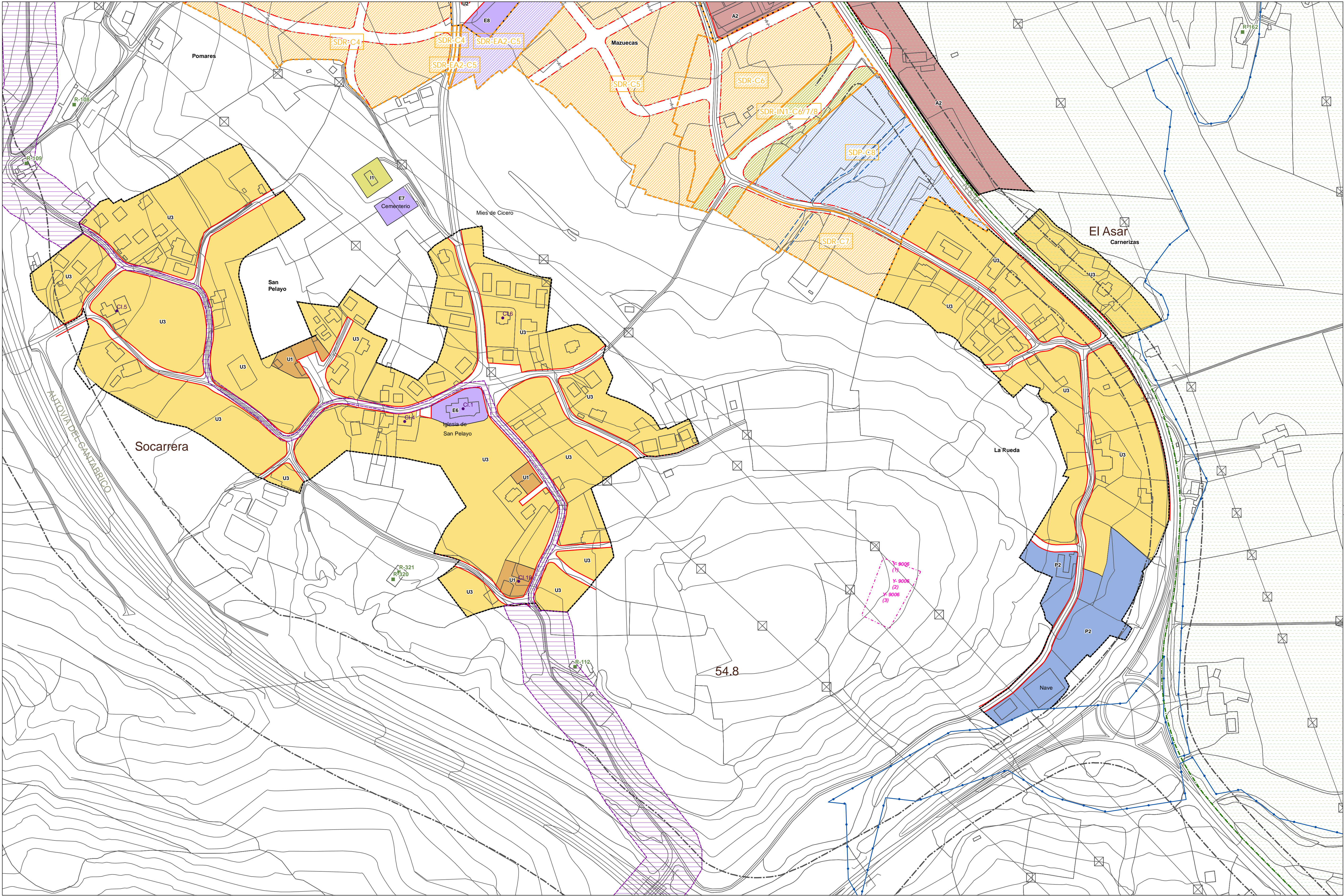
Ordenación, Calificación y Alineaciones

2016

1: 2.000 (Original en A1)

0 10 20 40 60 80 metros

DILIGENCIA, para hacer constar, que el presente documento ha sido aprobado inicialmente por el Pleno del Ayuntamiento en su sesión ordinaria celebrada en fecha de 28/12/2016.-
La Secretaría



DELIMITACIONES

ORDENANZAS DE ZONA

Res. Unifamiliar:

U1 Tradicional

U2 Intensiva

U3 Extensiva

U4 Rural

Res. Colectiva:

M1/2 Manzana alineada

A1/2 Bloque Abierto

ZM Mantenimiento

Productiva:

P1 n/a Industrial

P2/3/4 No industrial

P2 Tercario-comercial

P3 Hosteleria

P4 Servicios del automovil

Espacios Libres

L1 Parques y Jardines

L2/3 Zonas Verdes

Lv Espacio Libre Privado Vinculante

Infraestructuras:

I1 Infraestructuras

I1 Servicios basicos

I2 Transporte

I3 Gestion de residuos

Equipamientos

E1 Equip. publicos

E1 Deportivo

E2 Educativo

E3 Cultural

E4 Sanitario-Asist.

E5 Servicio-Administracion

E6 Religioso

E7 Sin determinar

E8 Sin determinar

Actuaciones aisladas:

A1 Ambito de Actuacion Conjunta

Actuaciones sistematicas:

A2 Sector Suelo Urbano No Consolidado

A3 Sector Suelo Urbano Urbanizable Delimitado

Elemento Fuera de Ordenación

E.F.O.

Alineaciones:

V Vinculantes

I Indicativas

Elementos a proteger:

J Jardines singulares

C Cauces urbanos

Cueva "La Pereda"

Arqueológico:

Yacimientos / entornos

Arquitectónico:

Edificios y elementos de interés

CESR:

Edificaciones en suelo rústico

BIC:

Entornos de protección

Costas:

Deslinde DPMT

Ribera del mar

Zona de protección

PORN Marismas de Santón, Vic. y Joyel

Delimitación D 34/1997

Ampliación revisión GAN 52/2012

Líneas límite de edificación:

Ferrocarril

Carreteras estatales

Carreteras autonómicas

HOJAS

1 2 3 4

5 6 7 8

9

10 11 12 13

14 15

Cartografía del Gobierno de Cantabria

Proyección U.T.M. / WGS 84 (Datum 1984). Coordenadas ETRS 89

Vuelo del INIGRA 2003, actualizado en 2007

REDACTOR

API XXI

PROMOTOR

Ayuntamiento de Bárcena de Cicero

PROYECTO

Plan General de Ordenación Urbana de Bárcena de Cicero

FASE

Documento de aprobación inicial

PLANO

Serie: Ordenación

PO - 3.9

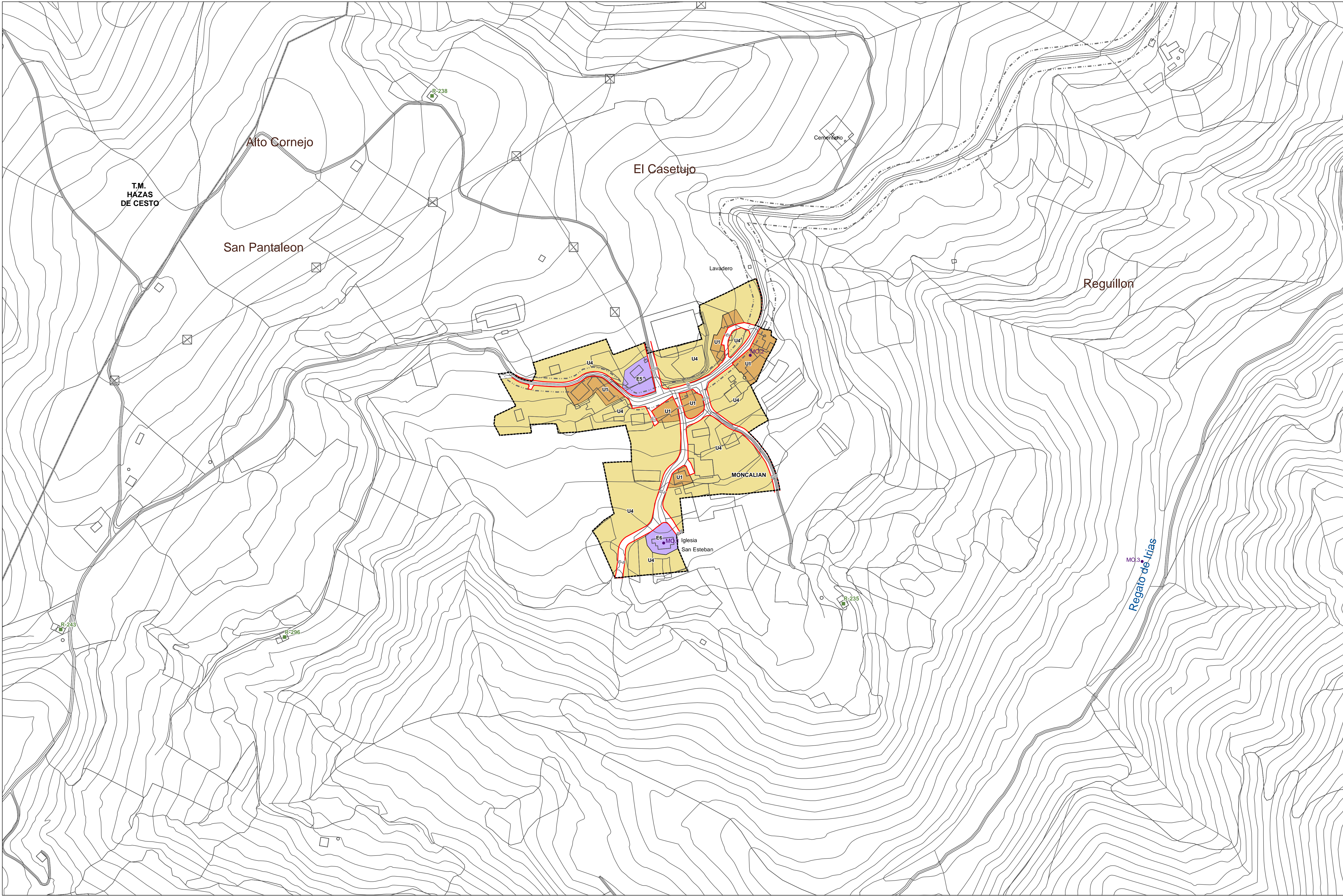
Ordenación, Calificación y Alineaciones

2016

1: 2.000 (Original en A1)

DILIGENCIA, para hacer constar, que el presente documento ha sido aprobado inicialmente por el Pleno del Ayuntamiento en su sesión ordinaria celebrada en fecha de 28/12/2016.-

La Secretaría



DELIMITACIONES

----- Suelo urbano

ORDENANZAS DE ZONA

U1 Tradicional

U2 Intensiva

U3 Extensiva

U4 Rural

Res. Colectiva

M2 Manzana alineada

A12 Bloque Abierto

ZM Mantenimiento

Productiva

P1 n/a Industrial

P2/3/4 No industrial

P2 Tercario-comercial

P3 Hospitalario

P4 Servicios del automovil

Espacios Libres

L1 Parques y Jardines

L2 a3 Zonas Verdes

Lv Espacio Libre Privado Vinculante

Infraestructuras

I1 Infraestructuras

I1 Servicios básicos

I2 Transporte

I3 Gestión de residuos

Equipamientos

E1 Equip. públicos

E1 Deportivo

E2 Educativo

E3 Cultural

E4 Sanitario-Asist.

E5 Servicio Administración

E6 Religioso

E7 Especial

E8 Sin determinar

Actuaciones aisladas

Ambito de Actuación Conjunta

Actuaciones sistematicas

Sector Suelo Urbano No Consolidado

Sector Suelo Urbano Urbanizable Delimitado

Uso global

Productivo

Residencial

Sistemas Generales

Equipamiento

Infraestructura

Elemento Fuera de Ordenación

E.F.O.

Alineaciones

Vinculantes

Indicativas

Elementos a proteger

Jardines singulares

Cauces urbanos

Cueva "La Pareda"

CATÁLOGO

Arqueológico

Yacimientos / entornos

Arquitectónico

Edificios y elementos de interés

CESR

Edificaciones en suelo rústico

BIC

Entornos de protección

AFECCIONES SECTORIALES

Costas

Deslinde DPMT

Ribera del mar

Zona de protección

PORN Marismas de Santaña, Vic. y Joyel

Delimitación D 34/1997

Ampliación revisión GAN 52/2012

LINEAS LIMITE DE EDIFICACIÓN

Ferrocarril

Carreteras estatales

Carreteras autonómicas

HOJAS

1 2 3 4

5 6 7 8

9

10 11 12 13

14 15

Cartografía del Gobierno de Cantabria

Proyección U.T.M. / WGS 84 (Datum 1984) Coordenadas EPSG 3143

Vuelo del IGNCA 2005 substituido en 2007

REDACTOR

API XXI

PROMOTOR

Ayuntamiento de Bárcena de Cicero

Ayuntamiento de Bárcena de Cicero

PROYECTO

Plan General de Ordenación Urbana de Bárcena de Cicero

FASE

Documento de aprobación inicial

PLANO

Serie: Ordenación

PO - 3.10

Ordenación, Calificación y Alineaciones

2016

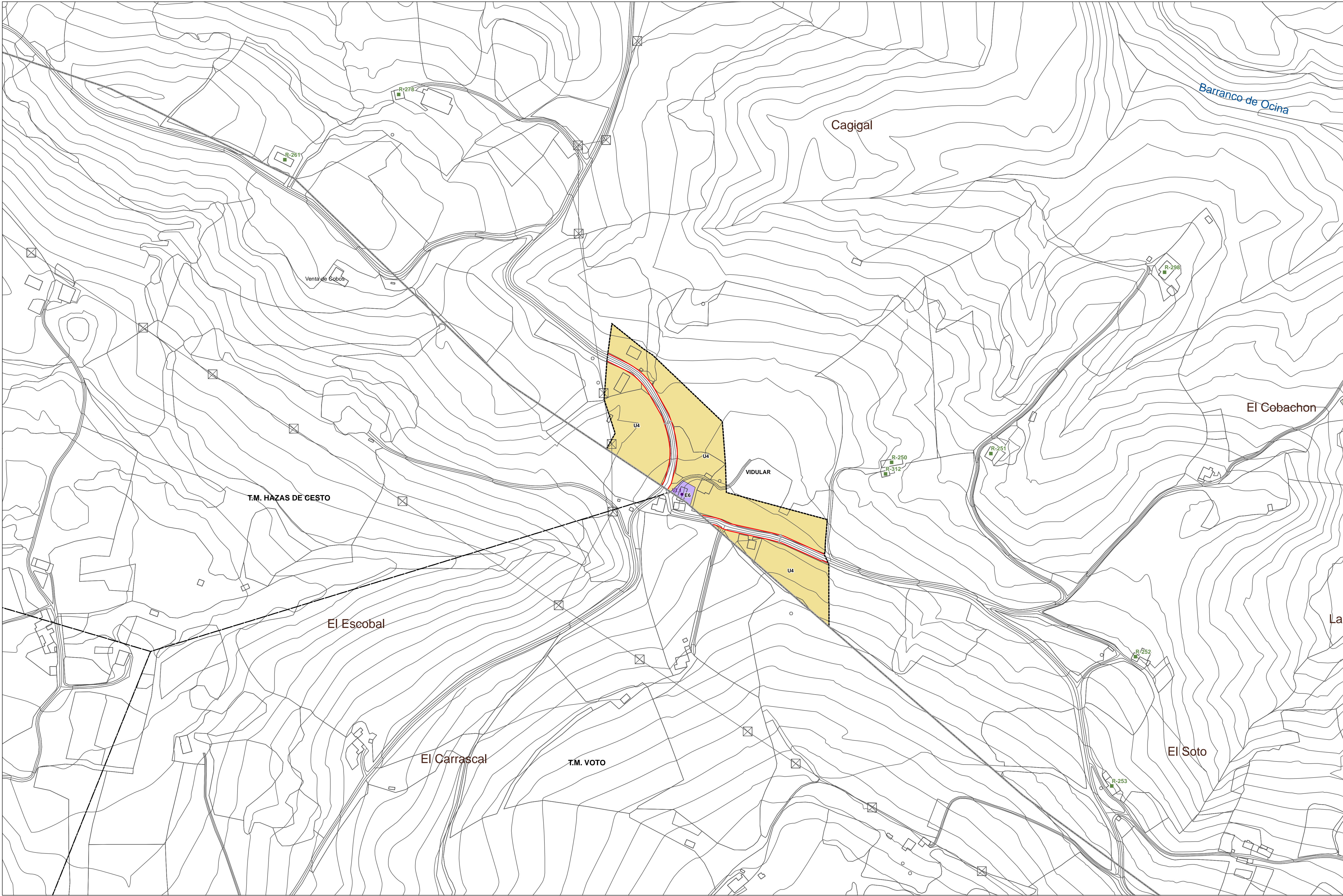
1: 2.000 (Original en A1)

N

0 10 40 80 metros

DILIGENCIA, para hacer constar, que el presente documento ha sido aprobado inicialmente por el Pleno del Ayuntamiento en su sesión ordinaria celebrada en fecha de 28/12/2016.-

La Secretaria



DELIMITACIONES

ORDENANZAS DE ZONA

Res. Unifamiliar:

U1 Tradicional

U2 Intensiva

U3 Extensiva

U4 Rural

Res. Colectiva:

M-02 Manzana alineada

A-1/2 Bloque Abierto

ZM Mantenimiento

Productiva:

P1 n/a Industrial

P2/3/4 No industrial

Espacios Libres

L1 Parques y Jardines

L2 a3 Zonas Verdes

Lv Espacio Libre Privado Vinculante

Infraestructuras:

I1 Infraestructuras

E1 - Deportivo

E2 - Educativo

E3 - Cultural

E4 - Sanitario-Asist.

E5 - Servicios/Administración

E6 - Religioso

E7 - Especial

E8 - Sin determinar

Actuaciones aisladas:

Ámbito de Actuación Conjunta

Actuaciones sistemáticas:

Sector Suelo Urbano No Consolidado

Sector Suelo Urbano Urbanizable Delimitado

Elemento Fuera de Ordenación

E. F. O.

Alineaciones:

Vinculantes

Indicativas

Elementos a proteger:

Jardines singulares

Cauces urbanos

Cueva "La Pareda"

Arqueológico:

Yacimientos / entornos

Arquitectónico:

Edificios y elementos de interés

CESR:

Edificaciones en suelo rústico

BIC:

Entornos de protección

Costas:

Deslinde DPMT

Ribera del mar

Zona de protección

PORN Marismas de Santóna, Vic. y Joyel

Delimitación D 34/1997

Ampliación revisión GAN 52/2012

Líneas límite de edificación:

Ferrocarril

Carreteras estatales

Carreteras autonómicas

HOJAS

1	2	3	4
5	6	7	8
9	10	11	12
13	14	15	16

Cartografía del Gobierno de Cantabria

Proyección U.T.M. - WGS 84 (Datum 1984)

Coordenadas ETRS 89

Vuelo del PIVCA 2000 instituido en 2007

REDACTOR

API XXI

PROMOTOR

Ayuntamiento de Bárzana de Cicero

PROYECTO

Plan General de Ordenación Urbana de Bárzana de Cicero

FASE

Documento de aprobación inicial

PLANO

Serie: Ordenación

PO - 3.11

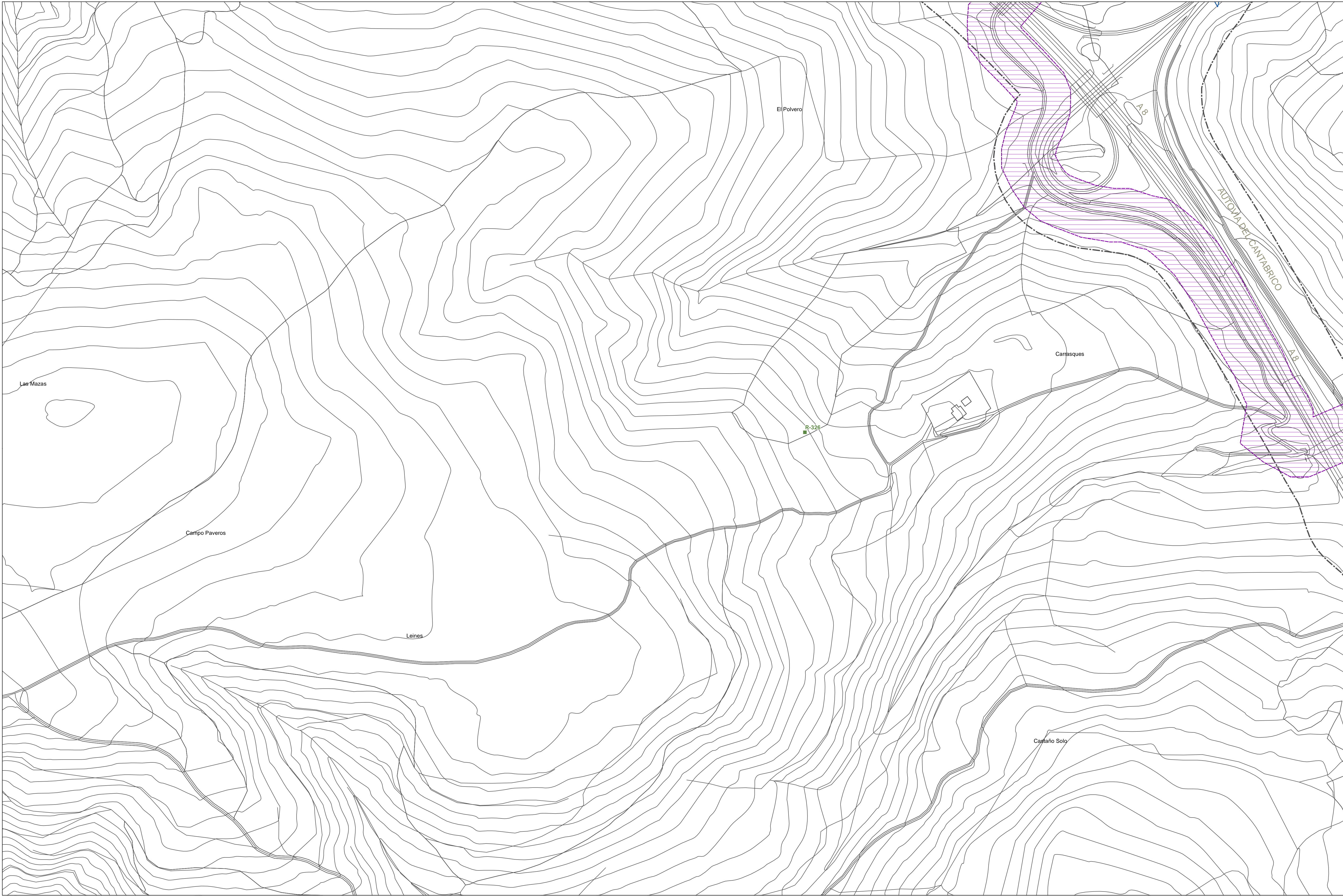
Ordenación, Calificación y Alineaciones

2016

1: 2.000 (Original en A1)

DILIGENCIA, para hacer constar, que el presente documento ha sido aprobado inicialmente por el Pleno del Ayuntamiento en su sesión ordinaria celebrada en fecha de 28/12/2016.-

La Secretaría



DELIMITACIONES

Suelo urbano

ORDENANZAS DE ZONA

Res. Unifamiliar:

U1

Tradicional

U2

Intensiva

U3

Extensiva

U4

Rural

Res. Colectiva:

M1/2

Manzana alineada

A1/2

Bloque Abierto

ZM

Mantenimiento

Productiva:

P1 n/a

Industrial

P2/3/4

No industrial

Res. Colectiva:

L1

Parques y Jardines

L2 a/3

Zonas Verdes

Lv

Espacio Libre Privado Vinculante

Infraestructuras:

I1

Infraestructuras

E1

Equip. públicos

E2

Equip. privados

E3

Equip. especiales

E4

Equip. especiales

E5

Equip. especiales

E6

Equip. especiales

E7

Equip. especiales

E8

Equip. especiales

Actuaciones aisladas:

A1

Ámbito de Actuación Conjunta

A2

Sector Suelo Urbano No Consolidado

A3

Sector Suelo Urbano Urbanizable Delimitado

A4

Sector Suelo Urbano Urbanizable No Delimitado

Actuaciones sistemáticas:

S1

Sector Suelo Urbano No Consolidado

S2

Sector Suelo Urbano Urbanizable Delimitado

S3

Sector Suelo Urbano Urbanizable No Delimitado

Elemento Fuera de Ordenación

E.F.O.

E.F.O.

Alineaciones:

V

Vinculantes

I

Indicativas

Elementos a proteger:

J

Jardines singulares

C

Cauces urbanos

Cueva "La Pereda"

Cueva "La Pereda"

CATÁLOGO

Uso global

Productivo

Residencial

Sistemas Generales

Equipamiento

Infraestructura

Arqueológico:

Y

Yacimientos / entornos

Arquitectónico:

E

Edificios y elementos de interés

CESR:

R

Edificaciones en suelo rústico

BIC:

Entornos de protección

AFECCIONES SECTORIALES

Costas:

D

Deslinde DPMT

R

Ribera del mar

Z

Zona de protección

PORN Marismas de Santoña, Vic. y Joyel

PORN Marismas de Santoña, Vic. y Joyel

Delimitación D 34/1997

Delimitación D 34/1997

Ampliación revisión GAN 52/2012

Ampliación revisión GAN 52/2012

Líneas límite de edificación:

F

Ferrocarril

C

Carreteras estatales

A

Carreteras autonómicas

HOJAS

Cartografía del Gobierno de Cantabria

Proyección U.T.M. / WGS 84 (Datum 1984). Coordenadas EPSG:3143

Hoja de PROA 2003 instituida en 2007

REDACTOR

API XXI

PROMOTOR

Ayuntamiento de Bárcena de Cicero

PROYECTO

Plan General de Ordenación Urbana de Bárcena de Cicero

FASE

Documento de aprobación inicial

PLANO

Serie: Ordenación

PO - 3.12

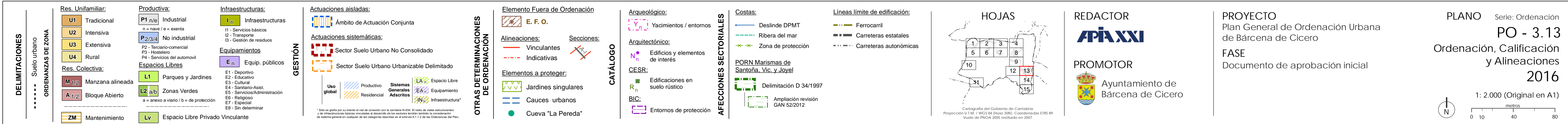
Ordenación, Calificación y Alineaciones

2016

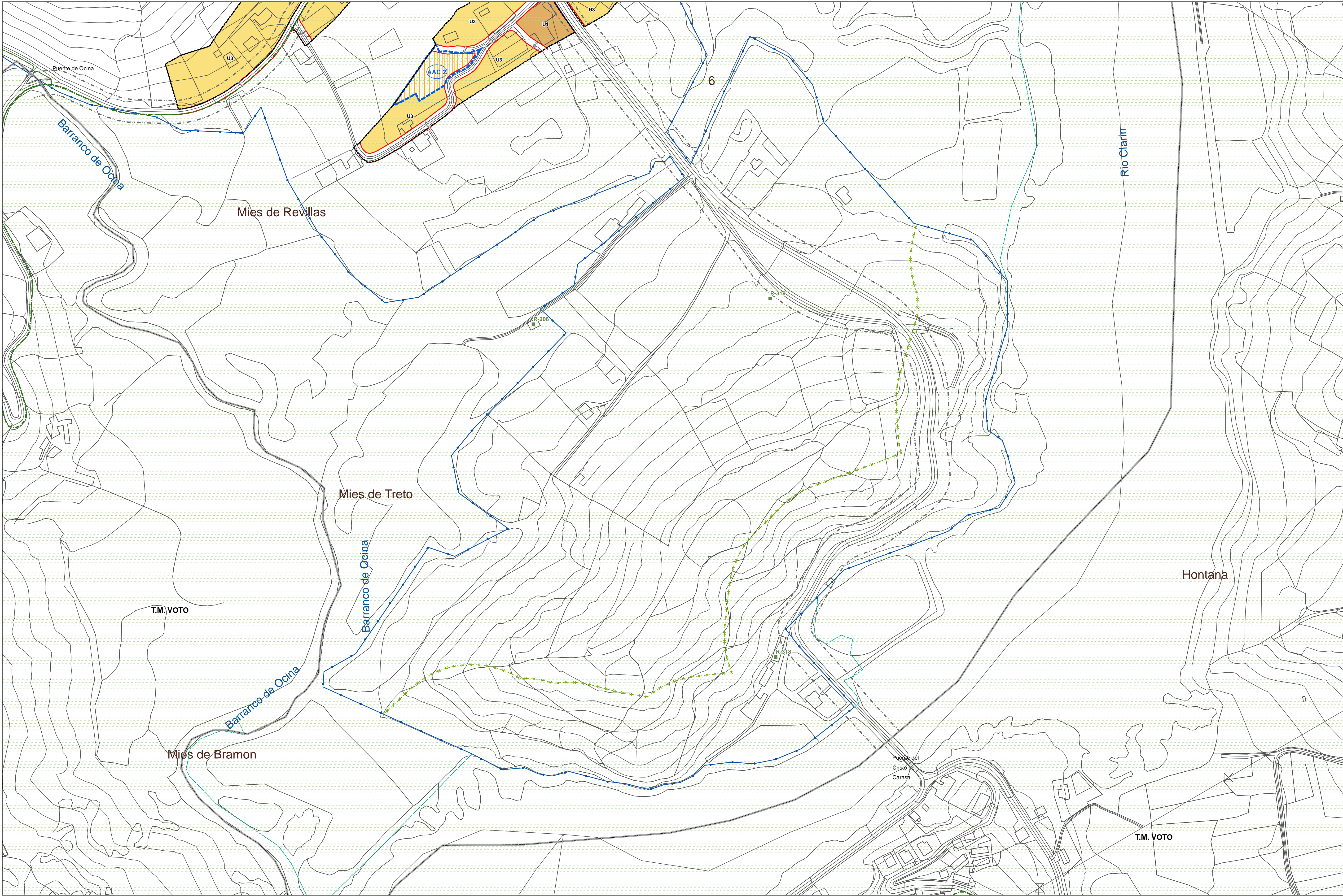
1: 2.000 (Original en A1)

0 10 40 80 metros

DILIGENCIA, para hacer constar, que el presente documento ha sido aprobado inicialmente por el Pleno del Ayuntamiento en su sesión ordinaria celebrada en fecha de 28/12/2016.-
La Secretaría



DILIGENCIA, para hacer constar, que el presente documento ha sido aprobado inicialmente por el Pleno del Ayuntamiento en su sesión ordinaria celebrada en fecha de 28/12/2016.



DELIMITACIONES

----- Suelo urbano

ORDENANZAS DE ZONA

U1 Tradicional

U2 Intensiva

U3 Extensiva

U4 Rural

Res. Colectiva:

M.02 Manzana alineada

A.12 Bloque Abierto

ZM Mantenimiento

Productiva:

P1 n/a Industrial

P2/3/4 No industrial

P2 Tercario-comercial

P3 Hospitalario

P4 Servicios del automovil

Equipamientos

E.1 Equip. pùblicos

L1 Parques y Jardines

L2 Zonas Verdes

Lv Espacio Libre Privado Vinculante

Infraestructuras:

I.1 Infraestructuras

I1 Servicios básicos

I2 Transporte

I3 Gestión de residuos

Equipamientos

E.1 Equip. pùblicos

E1 Deportivo

E2 Educativo

E3 Cultural

E4 Sanitario-Asist.

E5 Servicio-Administración

E6 Religioso

E7 Espectáculo

E8 Sin determinar

Actuaciones aisladas:

Ámbito de Actuación Conjunta

Actuaciones sistemáticas:

Sector Suelo Urbano No Consolidado

Sector Suelo Urbano Urbanizable Delimitado

Uso global

Productivo

Residencial

Sistemas Generales Adscritos

Equipamiento

Infraestructura

Elemento Fuera de Ordenación

E. F. O.

Alineaciones:

Vinculantes

Indicativas

Elementos a proteger:

Jardines singulares

Cauces urbanos

Cueva "La Pareda"

Arqueológico:

Yacimientos / entornos

Arquitectónico:

Edificios y elementos de interés

CESR:

Edificaciones en suelo rùstico

BIC:

Entornos de protección

Afecciones Sectoriales

Costas:

Deslinde DPMT

Ribera del mar

Zona de protección

PORN Marismas de Santona, Vic. y Joyel

Delimitación D 34/1997

Ampliación revisión GAN 52/2012

Líneas límite de edificación:

Ferrocarril

Carreteras estatales

Carreteras autonómicas

HOJAS

1 2 3 4

5 6 7 8

9

10 11 12 13

14 15

Cartografía del Gobierno de Cantabria

Proyección U.T.M. / WGS 84 (Datum 1984). Coordenadas ETRS 89

Vuelo del INIGRA 2003 instituido en 2007

REDACTOR

API XXI

PROMOTOR

Ayuntamiento de Balcena de Cicero

PROYECTO

Plan General de Ordenación Urbana de Balcena de Cicero

FASE

Documento de aprobación inicial

PLANO

Serie: Ordenación

PO - 3.15

Ordenación, Calificación y Alineaciones

2016

1: 2.000 (Original en A1)

DILIGENCIA, para hacer constar, que el presente documento ha sido aprobado inicialmente por el Pleno del Ayuntamiento en su sesión ordinaria celebrada en fecha de 28/12/2016.-

La Secretaria