

ZONAS DE PROTECCIÓN*:

Carreteras estatales:

Propuesta de delimitación de la arista exterior de la explanación

Zona de dominio público

Autovía A-8
Convencional
- 8 m
- 3 m
Delimitada por dos líneas paralelas «a las citadas distancias» desde la arista exterior de la explanación

Zona de servidumbre

Autovía A-8
Convencional
- 25 m
- 8 m
Delimitada por dos líneas paralelas «a las citadas distancias» desde la arista exterior de la explanación

Zona de afección

Autovía A-8
Convencional
- 100 m
- 50 m
Delimitada por dos líneas paralelas «a las citadas distancias» desde la arista exterior de la explanación

Propuesta de delimitación de la arista exterior de la calzada

Zona de limitación a la edificabilidad

Autovía A-8
Convencional
- 50 m
- 25 m
Delimitada por dos líneas paralelas «a las citadas distancias» desde la arista exterior de la calzada

PLAN GENERAL

Suelo urbano:

Delimitación

Ámbitos de actuación conjunta

Sectores suelo no consolidado

Suelo rústico:

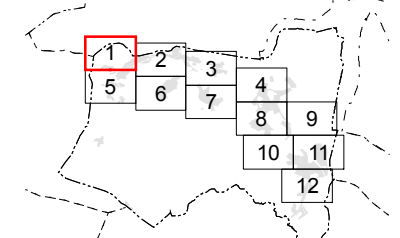
Especial protección de infraestructuras

Resto de categorías

Suelo urbanizable:

Delimitación (sectores)

HOJAS



Cartografía del Gobierno de Cantabria.
Proyección U.T.M. / WGS 84 (Plus 30N). Coordenadas EPSG:89.
Vuelo de PIVOX 2003 modificado en 2007.

REDACTOR

API XXI

PROMOTOR

Ayuntamiento de
Bárzana de Cicero

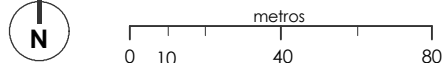
PROYECTO
Plan General de Ordenación Urbana
de Bárzana de Cicero

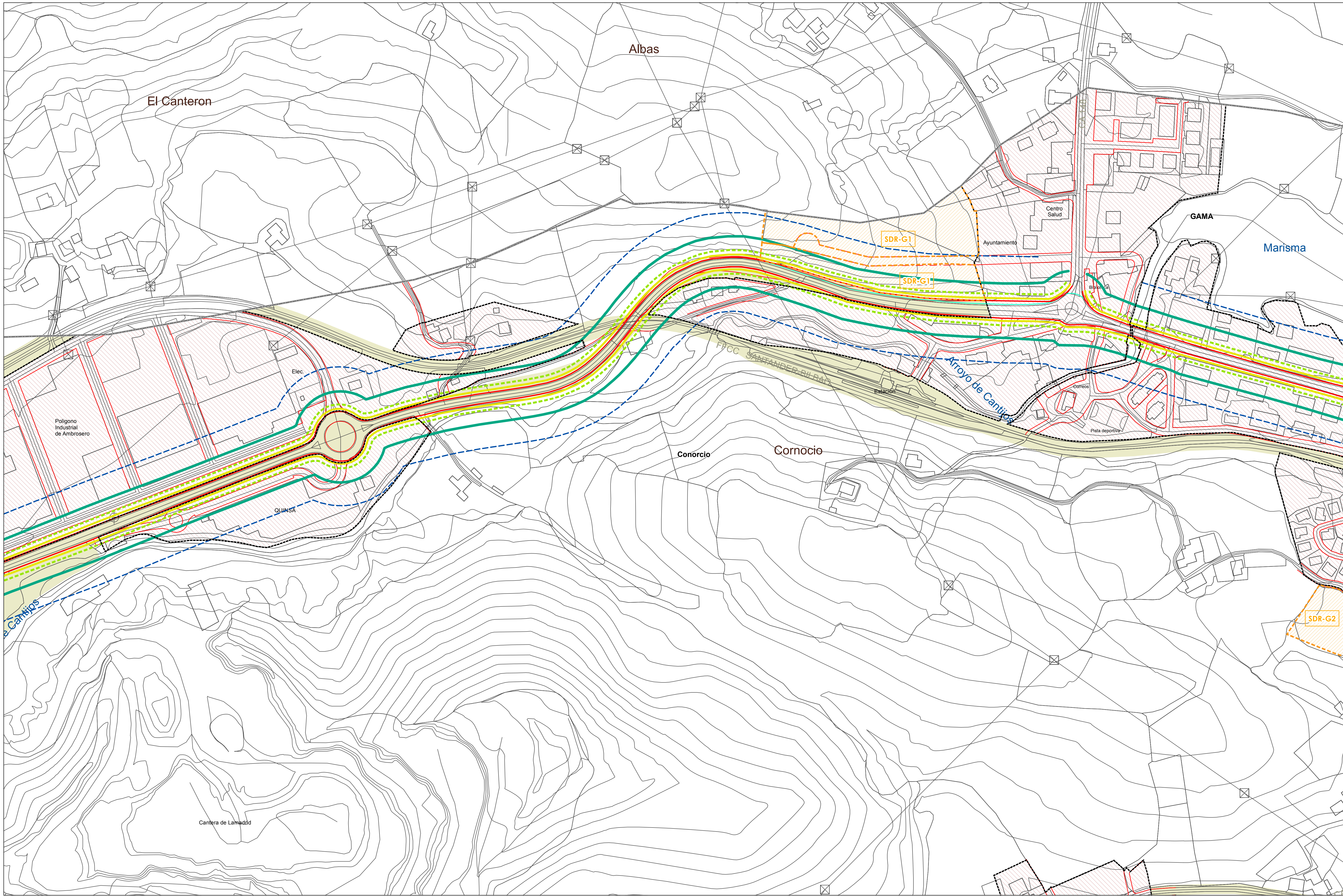
FASE
Documento de aprobación inicial

PLANO Serie: Ordenación

PO - 5.1
Zonas de protección:
Carreteras Estatales
2016

1:2.000 (Original en A1)





ZONAS DE PROTECCIÓN*:

Carreteras estatales:

Propuesta de delimitación de la arista exterior de la explanación

Zona de dominio público

Autovía A-8
Convencional
- 8 m
- 3 m
Delimitada por dos líneas paralelas a las citadas distancias desde la arista exterior de la explanación

Zona de servidumbre

Autovía A-8
Convencional
- 25 m
- 8 m
Delimitada por dos líneas paralelas a las citadas distancias desde la arista exterior de la explanación

Zona de afección

Autovía A-8
Convencional
- 100 m
- 50 m
Delimitada por dos líneas paralelas a las citadas distancias desde la arista exterior de la explanación

Propuesta de delimitación de la arista exterior de la calzada

Zona de limitación a la edificabilidad

Autovía A-8
Convencional
- 50 m
- 25 m
Delimitada por dos líneas paralelas a las citadas distancias desde la arista exterior de la calzada

PLAN GENERAL

Suelo urbano:

Delimitación

Ambitos de actuación conjunta

Sectores suelo no consolidado

Suelo rústico:

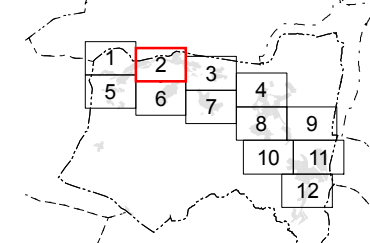
Especial protección de infraestructuras

Resto de categorías

Suelo urbanizable:

Delimitación (sectores)

HOJAS



Cartografía del Gobierno de Cantabria.
Proyección U.T.M. / WGS 84 (Plus 30N). Coordenadas ETRS 89.
Vuelo de PIRCA 2003 modificado en 2007.

REDACTOR

API XXI

PROMOTOR

Ayuntamiento de
Bárcena de Cicero

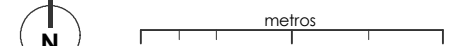
PROYECTO
Plan General de Ordenación Urbana
de Bárcena de Cicero

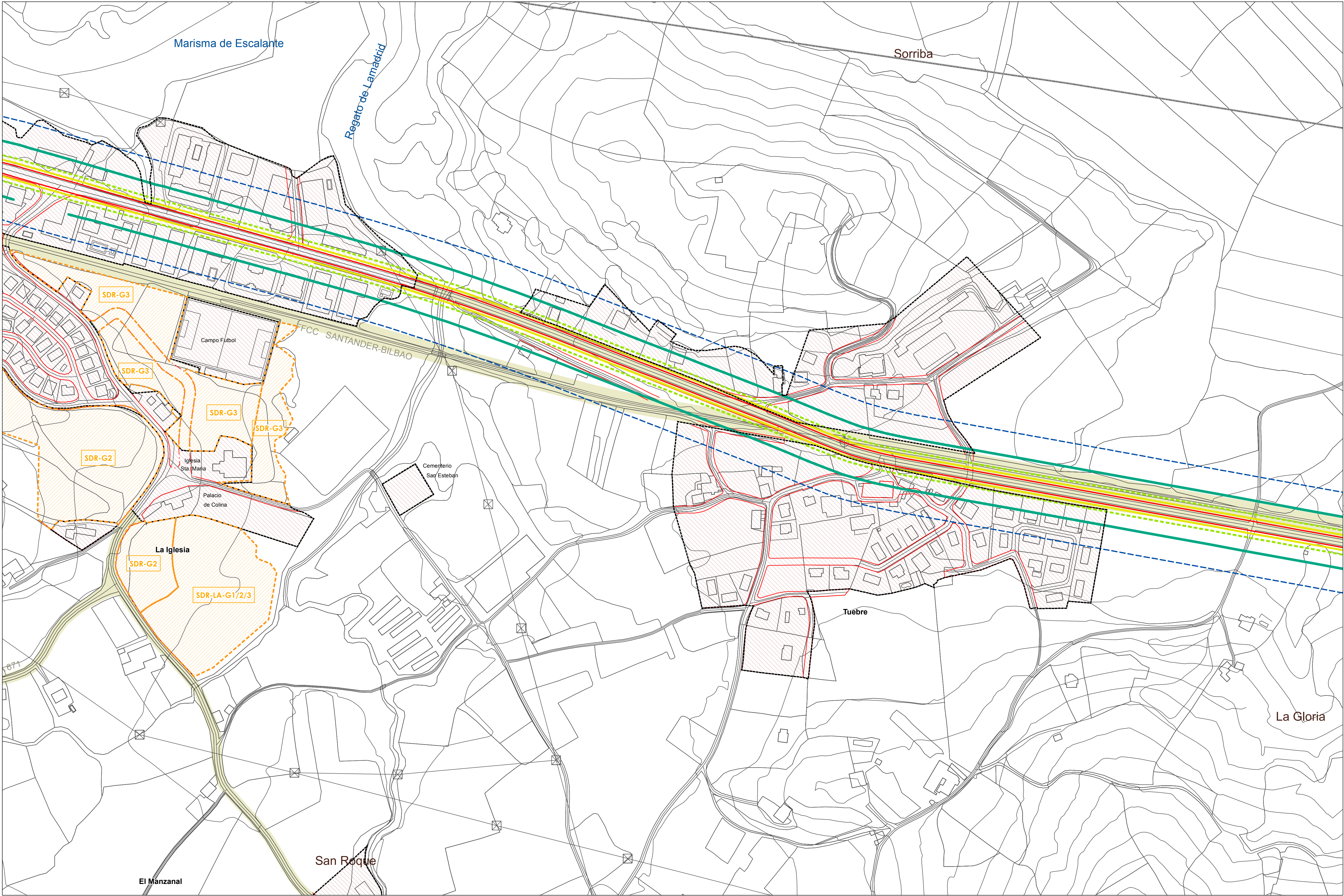
FASE
Documento de aprobación inicial

PLANO Serie: Ordenación

PO - 5.2
Zonas de protección:
Carreteras Estatales
2016

1: 2.000 (Original en A1)





ZONAS DE PROTECCIÓN*:

Carreteras estatales:

Propuesta de delimitación de la arista exterior de la explanación

Zona de dominio público

Autovía A-8
Convencional
- 8 m
- 3 m
Delimitada por dos líneas paralelas a las citadas distancias desde la arista exterior de la explanación

Zona de servidumbre

Autovía A-8
Convencional
- 25 m
- 8 m
Delimitada por dos líneas paralelas a las citadas distancias desde la arista exterior de la explanación

Zona de afección

Autovía A-8
Convencional
- 100 m
- 50 m
Delimitada por dos líneas paralelas a las citadas distancias desde la arista exterior de la explanación

Propuesta de delimitación de la arista exterior de la calzada

Zona de limitación a la edificabilidad

Autovía A-8
Convencional
- 50 m
- 25 m
Delimitada por dos líneas paralelas a las citadas distancias desde la arista exterior de la calzada

PLAN GENERAL

Suelo urbano:

Delimitación

Ambitos de actuación conjunta

Sectores suelo no consolidado

Suelo rústico:

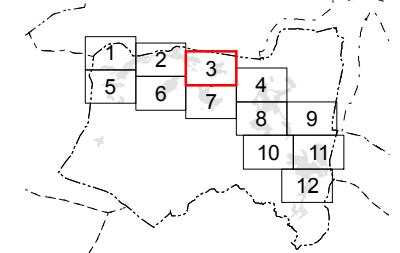
Especial protección de infraestructuras

Resto de categorías

Suelo urbanizable:

Delimitación (sectores)

HOJAS



Cartografía del Gobierno de Cantabria.
Proyección U.T.M. / WGS 84 (Plus 30N). Coordenadas EPSG 84.
Vuelo de PIVAS 2003 instituido en 2007.

REDACTOR

API XXI

PROMOTOR

Ayuntamiento de
Bárzana de Cicero

PROYECTO
Plan General de Ordenación Urbana
de Bárzana de Cicero

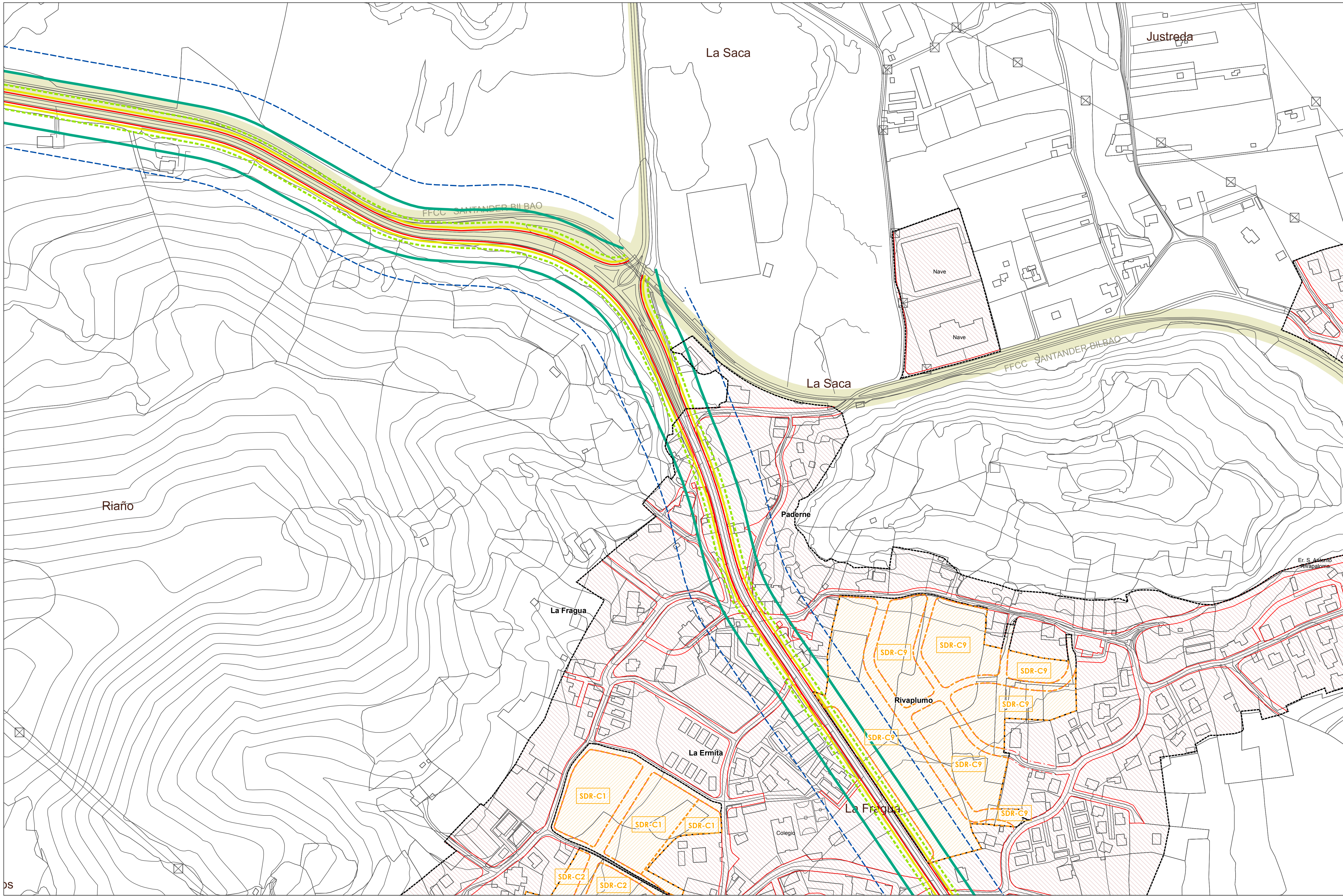
FASE
Documento de aprobación inicial

PLANO Serie: Ordenación

PO - 5.3
Zonas de protección:
Carreteras Estatales
2016

1:2.000 (Original en A1)

0 10 40 80 metros



ZONAS DE PROTECCIÓN*:

Carreteras estatales:

Propuesta de delimitación de la arista exterior de la explanación

Zona de dominio público

Autovía A-8 Convencional
- 8 m
- 3 m
Delimitada por dos líneas paralelas «a las citadas distancias» desde la arista exterior de la explanación

Zona de servidumbre

Autovía A-8 Convencional
- 25 m
- 8 m
Delimitada por dos líneas paralelas «a las citadas distancias» desde la arista exterior de la explanación

Zona de afección

Autovía A-8 Convencional
- 100 m
- 50 m
Delimitada por dos líneas paralelas «a las citadas distancias» desde la arista exterior de la explanación

Propuesta de delimitación de la arista exterior de la calzada

Zona de limitación a la edificabilidad

Autovía A-8 Convencional
- 50 m
- 25 m
Delimitada por dos líneas paralelas «a las citadas distancias» desde la arista exterior de la calzada

PLAN GENERAL

Suelo urbano:

Delimitación
Ámbitos de actuación conjunta
Sectores suelo no consolidado

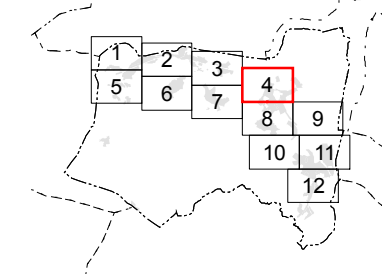
Suelo rústico:

Especial protección de infraestructuras
Resto de categorías

Suelo urbanizable:

Delimitación (sectores)

HOJAS



REDACTOR

API XXI

PROMOTOR

Ayuntamiento de Bárceña de Cicero

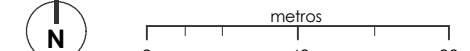
PROYECTO
Plan General de Ordenación Urbana de Bárceña de Cicero

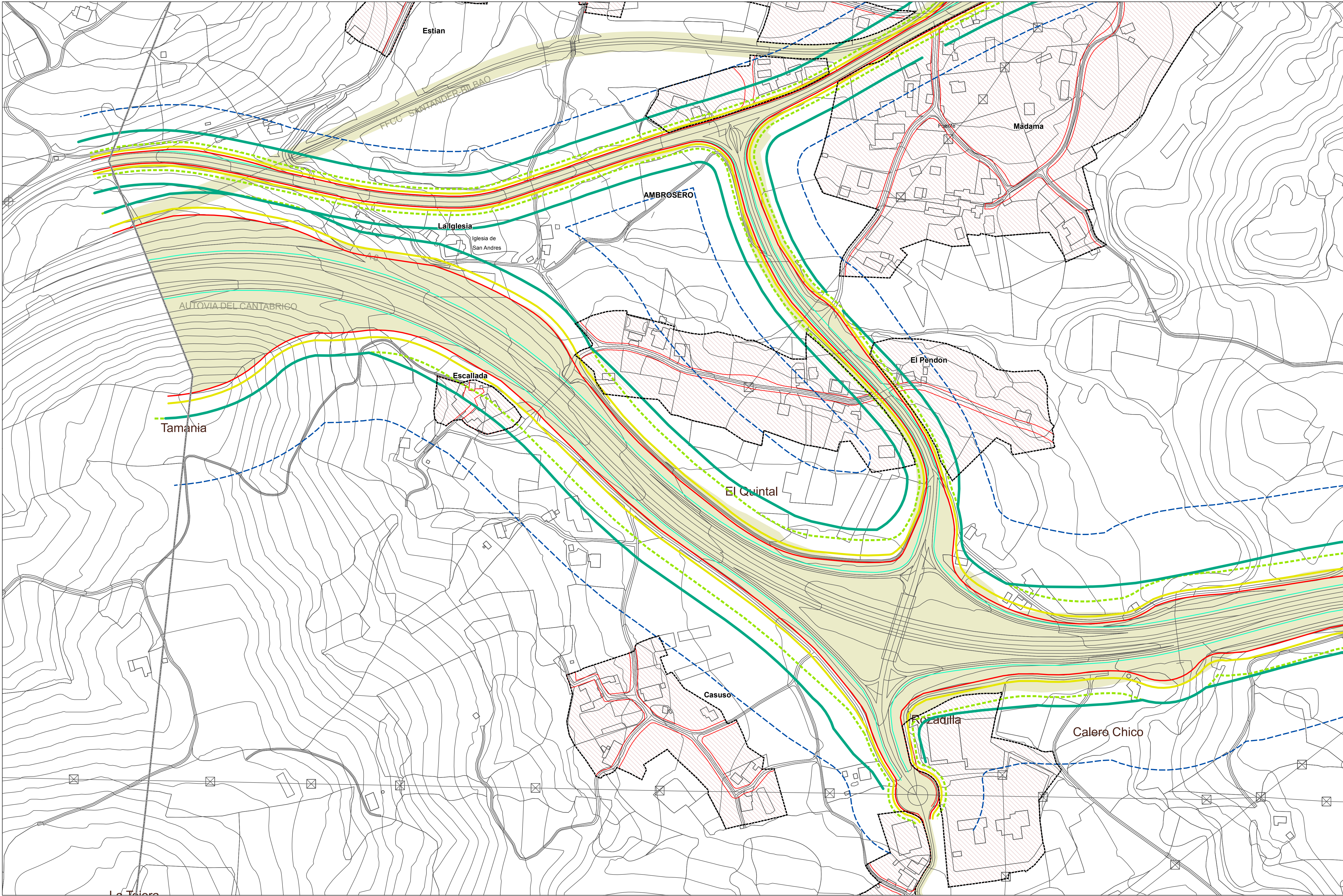
FASE
Documento de aprobación inicial

PLANO Serie: Ordenación

PO - 5.4
Zonas de protección:
Carreteras Estatales
2016

1:2.000 (Original en A1)





ZONAS DE PROTECCIÓN:

Carreteras estatales:

Propuesta de delimitación de la arista exterior de la explanación

Zona de dominio público

Autovía A-8
Convencional
- 8 m
- 3 m
Delimitada por dos líneas paralelas a las citadas distancias desde la arista exterior de la explanación

Zona de servidumbre

Autovía A-8
Convencional
- 25 m
- 8 m
Delimitada por dos líneas paralelas a las citadas distancias desde la arista exterior de la explanación

Zona de afección

Autovía A-8
Convencional
- 100 m
- 50 m
Delimitada por dos líneas paralelas a las citadas distancias desde la arista exterior de la explanación

Propuesta de delimitación de la arista exterior de la calzada

Zona de limitación a la edificabilidad

Autovía A-8
Convencional
- 50 m
- 25 m
Delimitada por dos líneas paralelas a las citadas distancias desde la arista exterior de la calzada

PLAN GENERAL

Suelo urbano:

Delimitación

Ámbitos de actuación conjunta

Sectores suelo no consolidado

Suelo rústico:

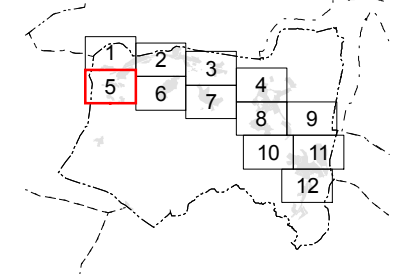
Especial protección de infraestructuras

Resto de categorías

Suelo urbanizable:

Delimitación (sectores)

HOJAS



REDACTOR

API XXI

PROMOTOR

Ayuntamiento de
Bárcena de Cicero

PROYECTO
Plan General de Ordenación Urbana
de Bárcena de Cicero

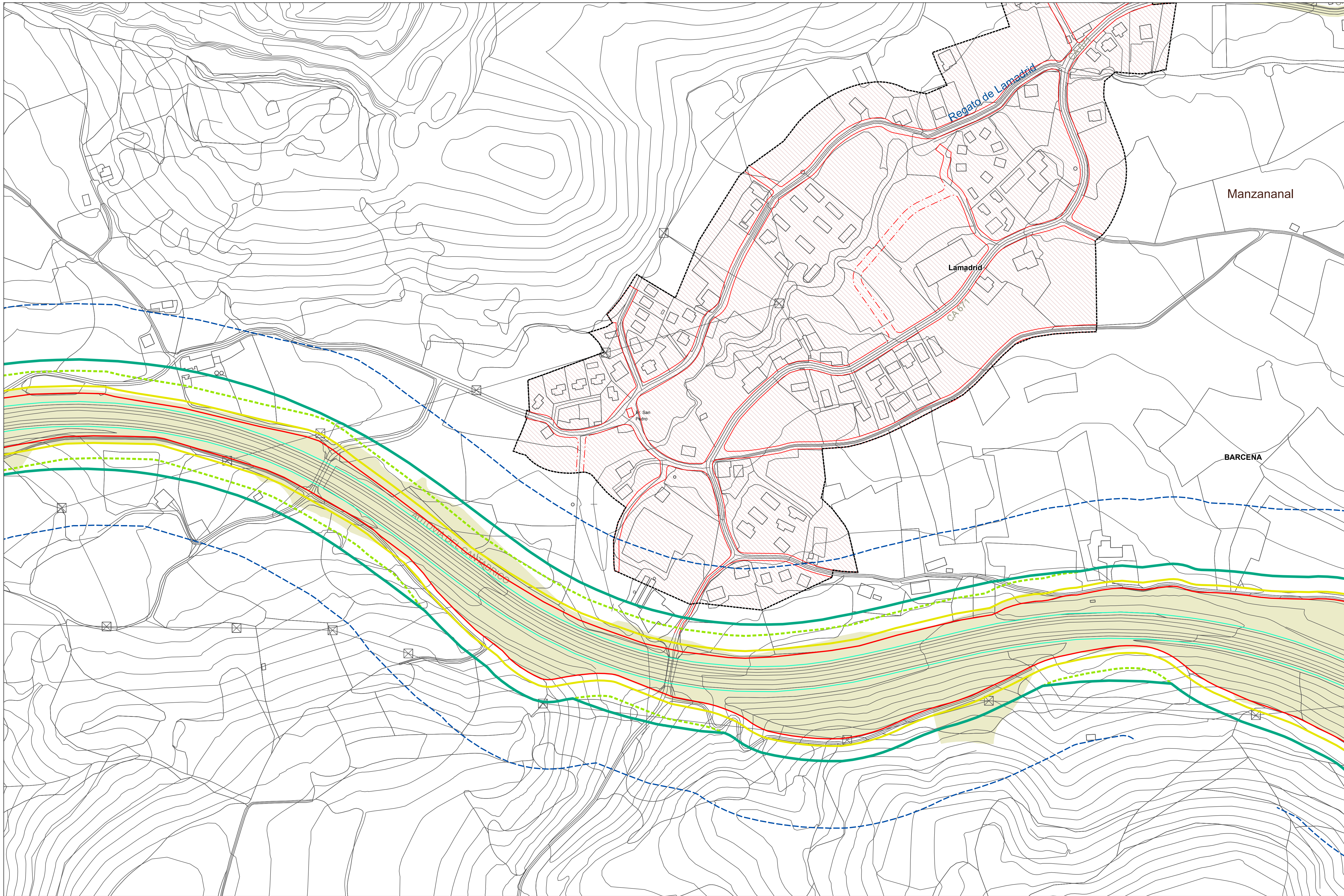
FASE
Documento de aprobación inicial

PLANO Serie: Ordenación

PO - 5.5
Zonas de protección:
Carreteras Estatales
2016

1:2.000 (Original en A1)

0 10 40 80 metros



ZONAS DE PROTECCIÓN*

Carreteras estatales:

Propuesta de delimitación de la arista exterior de la explanación

Zona de dominio público

**Autovía A-8
Convencional**
- 8 m
- 3 m
Delimitada por dos líneas paralelas «a las citadas distancias» desde la arista exterior de la explanación

* La información aportada en este plano tiene carácter meramente orientativo, por lo que corresponde al órgano estatal competente el estudio concreto de las zonas de protección de la carretera. Como se señala en las Ordenanzas del PGOU, cualquier obra, uso o actividad que pretenda acometerse en las mismas deberá sujetarse a las limitaciones y autorizaciones regladas en la Ley de Carreteras 37/2015 y resto de normativa aplicable.

Zona de servidumbre

**Autovía A-8
Convencional**
- 25 m
- 8 m
Delimitada por dos líneas paralelas «a las citadas distancias» desde la arista exterior de la explanación

Zona de afección

**Autovía A-8
Convencional**
- 100 m
- 50 m
Delimitada por dos líneas paralelas «a las citadas distancias» desde la arista exterior de la explanación

Propuesta de delimitación de la arista exterior de la calzada

Zona de limitación a la edificabilidad

**Autovía A-8
Convencional**
- 50 m
- 25 m
Delimitada por dos líneas paralelas «a las citadas distancias» desde la arista exterior de la calzada

PLAN GENERAL

Suelo urbano:

Delimitación

Ámbitos de actuación conjunta

Sectores suelo no consolidado

Suelo rústico:

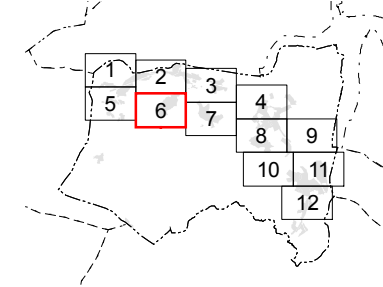
Especial protección de infraestructuras

Resto de categorías

Suelo urbanizable:

Delimitación (sectores)

HOJAS




Cartografía del Gobierno de Canarias
Proyección U.T.M. / WGS 84 (Plus 30N). Coordenadas EPSG 3147
Vuelo de PRIMA 2003 modificado en 2007

REDACTOR

API XXI

PROMOTOR

 Ayuntamiento de
Bárcena de Cicero

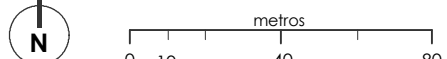
PROYECTO
Plan General de Ordenación Urbana
de Bárcena de Cicero

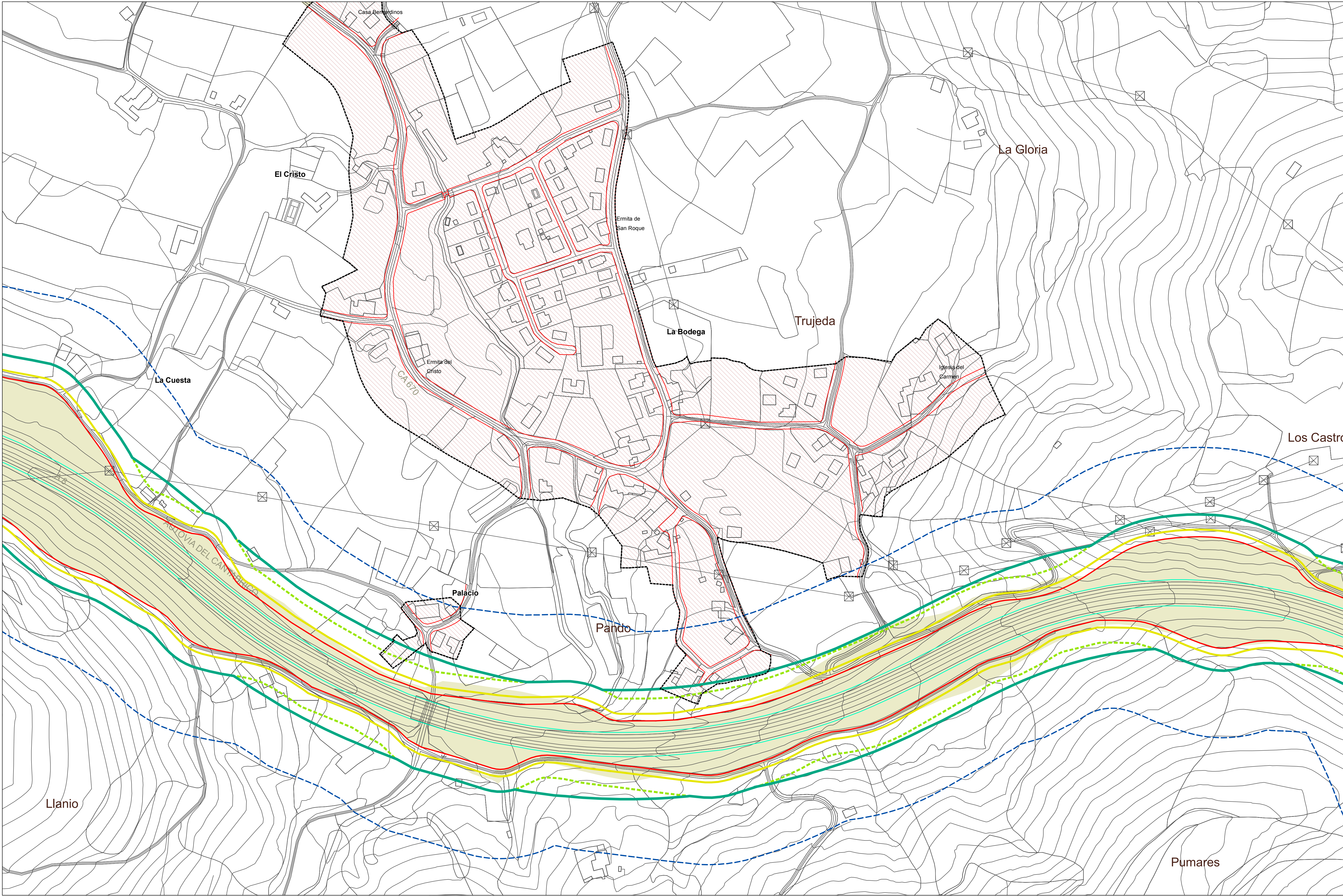
FASE
Documento de aprobación inicial

PLANO Serie: Ordenación

PO - 5.6
Zonas de protección:
Carreteras Estatales
2016

1:2.000 (Original en A1)





ZONAS DE PROTECCIÓN*:

Carreteras estatales:

Propuesta de delimitación de la arista exterior de la explanación

Zona de dominio público

**Autovía A-8
Convencional**
- 8 m
- 3 m
Delimitada por dos líneas paralelas «a las citadas distancias» desde la arista exterior de la explanación

Zona de servidumbre

**Autovía A-8
Convencional**
- 25 m
- 8 m
Delimitada por dos líneas paralelas «a las citadas distancias» desde la arista exterior de la explanación

Zona de afección

**Autovía A-8
Convencional**
- 100 m
- 50 m
Delimitada por dos líneas paralelas «a las citadas distancias» desde la arista exterior de la explanación

Propuesta de delimitación de la arista exterior de la calzada

Zona de limitación a la edificabilidad

**Autovía A-8
Convencional**
- 50 m
- 25 m
Delimitada por dos líneas paralelas «a las citadas distancias» desde la arista exterior de la calzada

PLAN GENERAL

Suelo urbano:

Delimitación

Ambitos de actuación conjunta

Sectores suelo no consolidado

Suelo rústico:

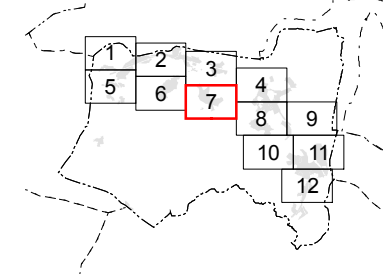
Especial protección de infraestructuras

Resto de categorías

Suelo urbanizable:

Delimitación (sectores)

HOJAS



Cartografía del Gobierno de Cantabria.
Proyección U.T.M. / WGS 84 (Plus 30N). Coordenadas EPSG 84.
Vuelo de PIVAS 2003 modificado en 2007.

REDACTOR

API XXI

PROMOTOR

Ayuntamiento de
Bárcena de Cicero

PROYECTO
Plan General de Ordenación Urbana
de Bárcena de Cicero

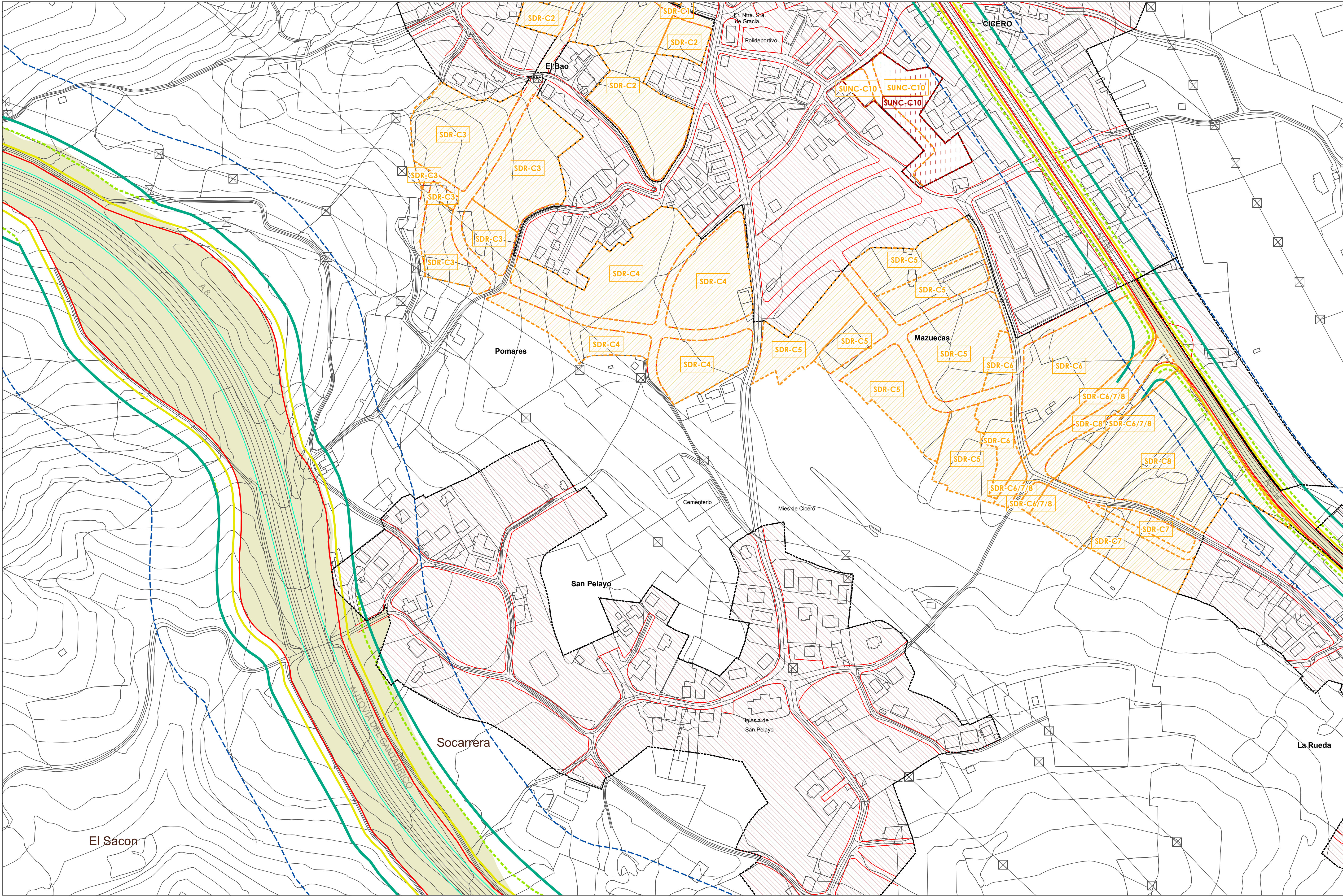
FASE
Documento de aprobación inicial

PLANO Serie: Ordenación

PO - 5.7
Zonas de protección:
Carreteras Estatales
2016

1: 2.000 (Original en A1)

metros
0 10 40 80



ZONAS DE PROTECCIÓN*:

Carreteras estatales:

Propuesta de delimitación de la arista exterior de la explanación

Zona de dominio público

Autovía A-8
Convencional
- 8 m
- 3 m
Delimitada por dos líneas paralelas a las citadas distancias desde la arista exterior de la explanación

Zona de servidumbre

Autovía A-8
Convencional
- 25 m
- 8 m
Delimitada por dos líneas paralelas a las citadas distancias desde la arista exterior de la explanación

Zona de afección

Autovía A-8
Convencional
- 100 m
- 50 m
Delimitada por dos líneas paralelas a las citadas distancias desde la arista exterior de la explanación

Propuesta de delimitación de la arista exterior de la calzada

Zona de limitación a la edificabilidad

Autovía A-8
Convencional
- 50 m
- 25 m
Delimitada por dos líneas paralelas a las citadas distancias desde la arista exterior de la calzada

PLAN GENERAL

Suelo urbano:

Delimitación

Ámbitos de actuación conjunta

Sectores suelo no consolidado

Suelo rústico:

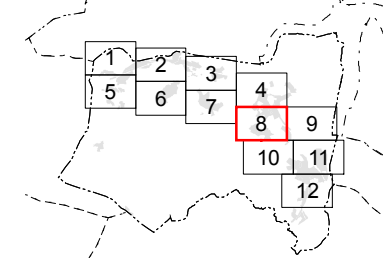
Especial protección de infraestructuras

Resto de categorías

Suelo urbanizable:

Delimitación (sectores)

HOJAS



Cartografía del Gobierno de Cantabria
Proyección U.T.M. / WGS 84 (Plus 30E). Coordenadas EPSG 3147
Vuelo de PIVCA 2003 modificado en 2007

REDACTOR

API XXI

PROMOTOR

Ayuntamiento de
Bárzana de Cicero

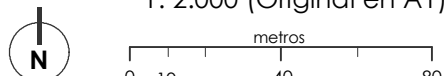
PROYECTO
Plan General de Ordenación Urbana
de Bárzana de Cicero

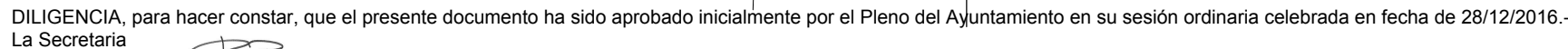
FASE
Documento de aprobación inicial

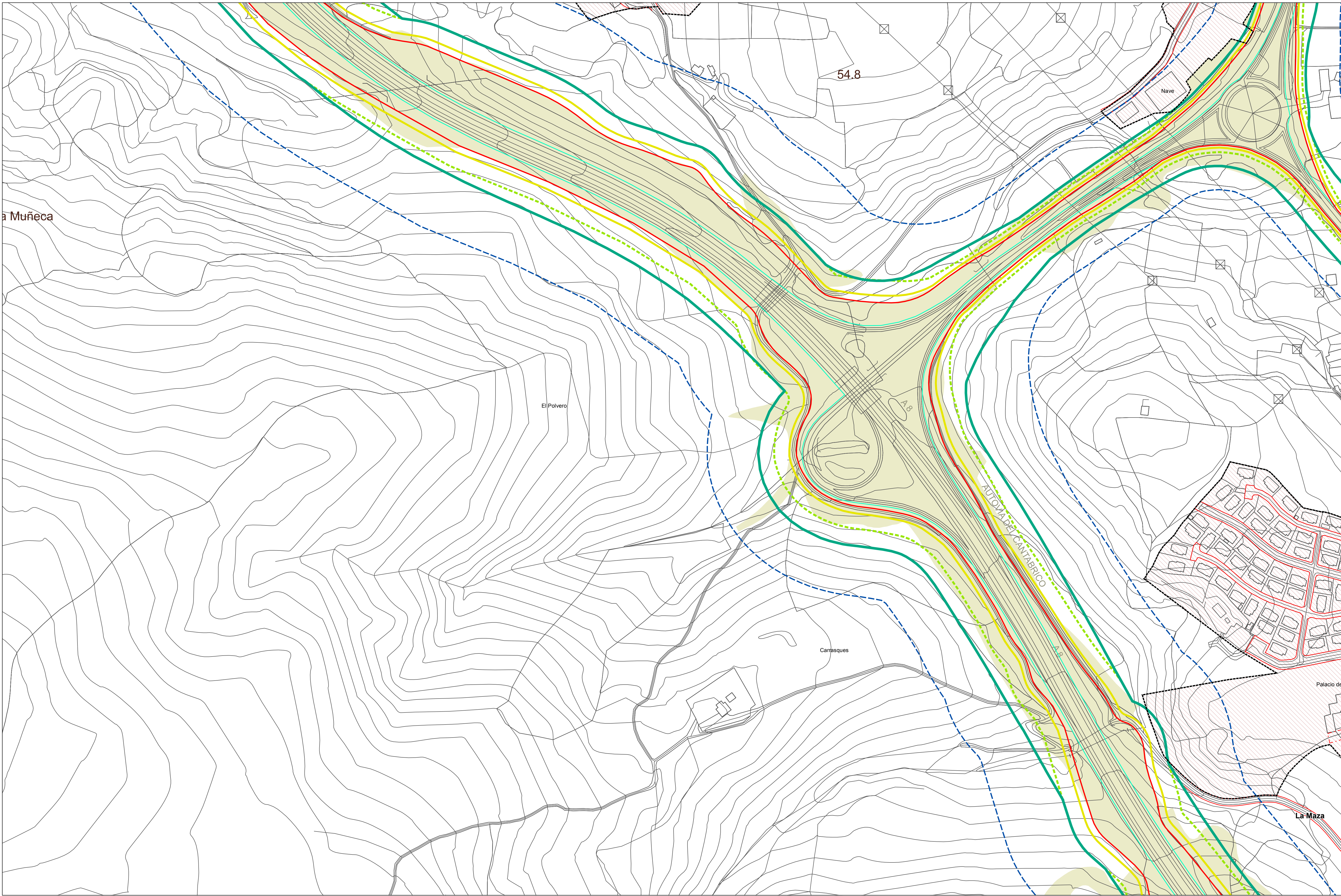
PLANO Serie: Ordenación

PO - 5.8
Zonas de protección:
Carreteras Estatales
2016

1:2.000 (Original en A1)







ZONAS DE PROTECCIÓN*

Carreteras estatales:

Propuesta de delimitación de la arista exterior de la explanación

Zona de dominio público

**Autovía A-8
Convencional**
- 8 m
- 3 m
Delimitada por dos líneas paralelas «a las citadas distancias» desde la arista exterior de la explanación

* La información aportada en este plano tiene carácter meramente orientativo, por lo que corresponde al órgano estatal competente el estudio concreto de las zonas de protección de la carretera. Como se señala en las Ordenanzas del PGOU, cualquier obra, uso o actividad que pretenda acometerse en las mismas deberá sujetarse a las limitaciones y autorizaciones regladas en la Ley de Carreteras 37/2015 y resto de normativa aplicable.

Zona de servidumbre

**Autovía A-8
Convencional**
- 25 m
- 8 m
Delimitada por dos líneas paralelas «a las citadas distancias» desde la arista exterior de la explanación

Zona de afección

**Autovía A-8
Convencional**
- 100 m
- 50 m
Delimitada por dos líneas paralelas «a las citadas distancias» desde la arista exterior de la explanación

Propuesta de delimitación de la arista exterior de la calzada

Zona de limitación a la edificabilidad

**Autovía A-8
Convencional**
- 50 m
- 25 m
Delimitada por dos líneas paralelas «a las citadas distancias» desde la arista exterior de la calzada

PLAN GENERAL

Suelo urbano:

Delimitación

Ambitos de actuación conjunta

Sectores suelo no consolidado

Suelo rústico:

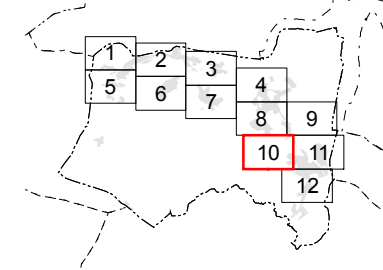
Especial protección de infraestructuras

Resto de categorías

Suelo urbanizable:

Delimitación (sectores)

HOJAS



Cartografía del Gobierno de Cantabria.
Proyección U.T.M. / WGS 84 (Plus 30N). Coordenadas EPSG:3143
Vuelo de PIVIA 2003 modificado en 2007

REDACTOR

API XXI

PROMOTOR

Ayuntamiento de
Bárcena de Cicero

PROYECTO
Plan General de Ordenación Urbana
de Bárcena de Cicero

FASE
Documento de aprobación inicial

PLANO Serie: Ordenación

PO - 5.10

Zonas de protección:

Carreteras Estatales

2016

1: 2.000 (Original en A1)





ZONAS DE PROTECCIÓN:

Carreteras estatales:

Propuesta de delimitación de la arista exterior de la explanación

Zona de dominio público

Autovía A-8 Convencional - 8 m
Autovía A-8 Convencional - 3 m
Delimitada por dos líneas paralelas «a las citadas distancias» desde la arista exterior de la explanación

Zona de servidumbre

Autovía A-8 Convencional - 25 m
Autovía A-8 Convencional - 8 m
Delimitada por dos líneas paralelas «a las citadas distancias» desde la arista exterior de la explanación

Zona de afección

Autovía A-8 Convencional - 100 m
Autovía A-8 Convencional - 50 m
Delimitada por dos líneas paralelas «a las citadas distancias» desde la arista exterior de la explanación

Propuesta de delimitación de la arista exterior de la calzada

Zona de limitación a la edificabilidad

Autovía A-8 Convencional - 50 m
Autovía A-8 Convencional - 25 m
Delimitada por dos líneas paralelas «a las citadas distancias» desde la arista exterior de la calzada

PLAN GENERAL

Suelo urbano:

Delimitación

Ambitos de actuación conjunta
Sectores suelo no consolidado

Suelo rústico:

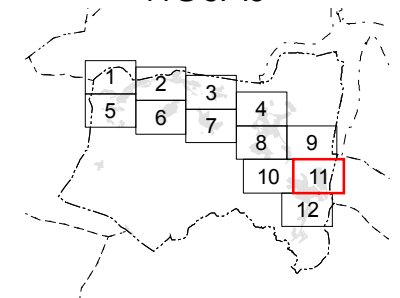
Especial protección de infraestructuras

Resto de categorías

Suelo urbanizable:

Delimitación (sectores)

HOJAS



REDACTOR

API XXI

PROMOTOR

Ayuntamiento de Bárcena de Cicero

PROYECTO
Plan General de Ordenación Urbana de Bárcena de Cicero

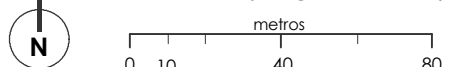
FASE

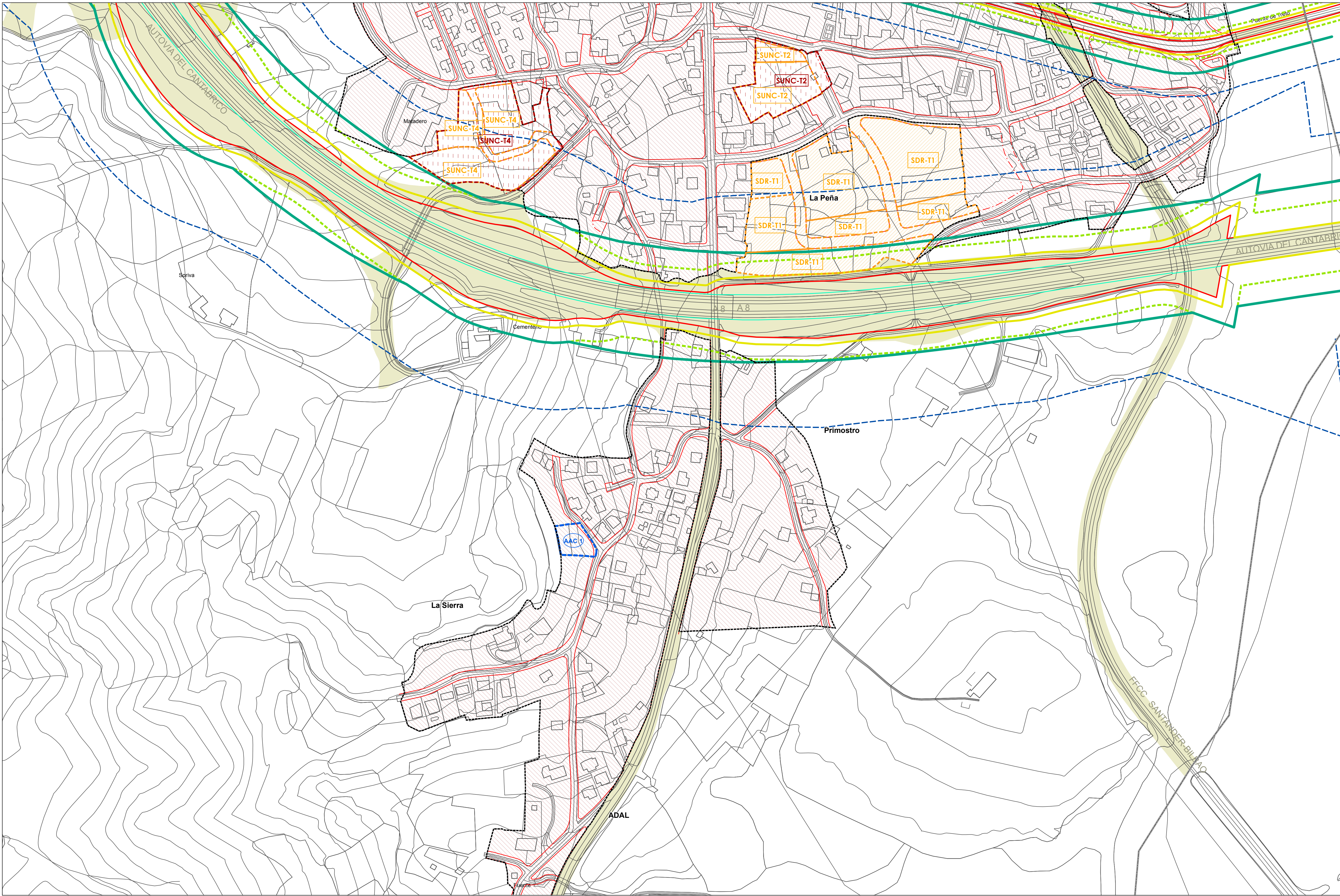
Documento de aprobación inicial

PLANO Serie: Ordenación

PO - 5.11
Zonas de protección:
Carreteras Estatales
2016

1:2.000 (Original en A1)





ZONAS DE PROTECCIÓN:

Carreteras estatales:

Propuesta de delimitación de la arista exterior de la explanación

Zona de dominio público

Autovía A-8
Convencional
- 8 m
- 3 m
Delimitada por dos líneas paralelas a las citadas distancias desde la arista exterior de la explanación

Zona de servidumbre

Autovía A-8
Convencional
- 25 m
- 8 m
Delimitada por dos líneas paralelas a las citadas distancias desde la arista exterior de la explanación

Zona de afección

Autovía A-8
Convencional
- 100 m
- 50 m
Delimitada por dos líneas paralelas a las citadas distancias desde la arista exterior de la explanación

Propuesta de delimitación de la arista exterior de la calzada

Zona de limitación a la edificabilidad

Autovía A-8
Convencional
- 50 m
- 25 m
Delimitada por dos líneas paralelas a las citadas distancias desde la arista exterior de la calzada

PLAN GENERAL

Suelo urbano:

Delimitación

Ambitos de actuación conjunta

Sectores suelo no consolidado

Suelo rústico:

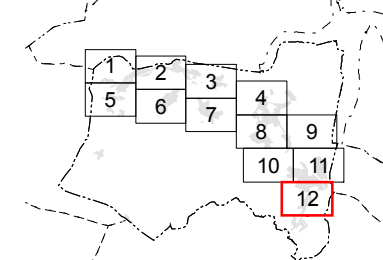
Especial protección de infraestructuras

Resto de categorías

Suelo urbanizable:

Delimitación (sectores)

HOJAS



Cartografía del Gobierno de Cantabria.
Proyección U.T.M. / WGS 84 (Plus 30N). Coordenadas EPSG 3143.
Vuelo de PHOT 2003 instituido en 2007.

REDACTOR

API XXI

PROMOTOR

Ayuntamiento de
Bárcena de Cicero

PROYECTO
Plan General de Ordenación Urbana
de Bárcena de Cicero

FASE
Documento de aprobación inicial

PLANO Serie: Ordenación

PO - 5.12
Zonas de protección:
Carreteras Estatales
2016

1:2.000 (Original en A1)

