

SUELO URBANO CONSOLIDADO

Delimitación

Ordenanzas de zona:

- Residencial
- Productivo
- Espacios Libres
- Equipamientos
- Infraestructuras
- Espacio libre privado vinculante

SUELO URBANIZABLE Y URBANO NO CONSOLIDADO

Ámbitos de Actuación Conjunta (Estudio de Detalle):

AAC-n

Delimitación

Residencial

Sectores (Plan Parcial):

SUD-Nm

Urbanizable Delimitado

SUNC Nm

Urbano No Consolidado

Uso global:

- Residencial
- Productivo

ESPACIOS PROTEGIDOS

PORN Marismas de Santoña, Vico y Joyel

Delimitación D 34/1997

Ampliación revisión GAN 52/2012

Plan de Ordenación del Litoral

Áreas de Protección

Sendas Litorales *

* Sistema general a obtener

AGUAS Y COSTAS

Costas:

- Zona de tránsito
- Ribera del mar
- Zona Protección
- Dominio Publico

Aguas:

- Zona de Policía

INFRAESTRUCTURAS

Líneas límite de edificación:

- Ferrocarril
- Carreteras estatales
- Carreteras autonómicas

Infraestructuras:

- Tendido eléctrico aéreo AT/MT
- Gasoducto

PATRIMONIO

Arqueológico:

- Yacimientos / entornos

Arquitectónico:

- Edificios y elementos de interés

CESR:

- Edificaciones tradicionales

BIC:

- Entornos de protección

OTROS

Cementerios:

- Zona de Afección
- Zona de Protección

Aeronáutica:

- Radioeléctrica

HOJAS

REDACTOR

API XXI

PROMOTOR

Ayuntamiento de Bárcena de Cicero

PROYECTO

Plan General de Ordenación Urbana de Bárcena de Cicero

FASE

Documento de aprobación inicial

PLANO

Serie: Ordenación

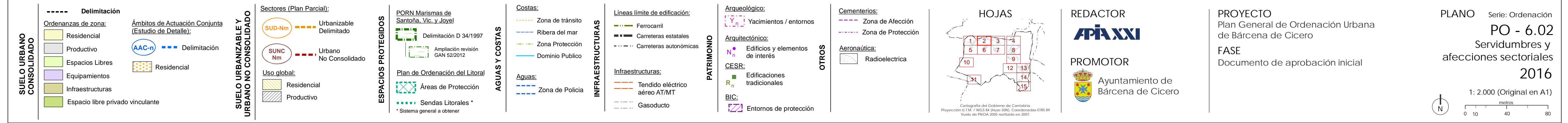
PO - 6.01

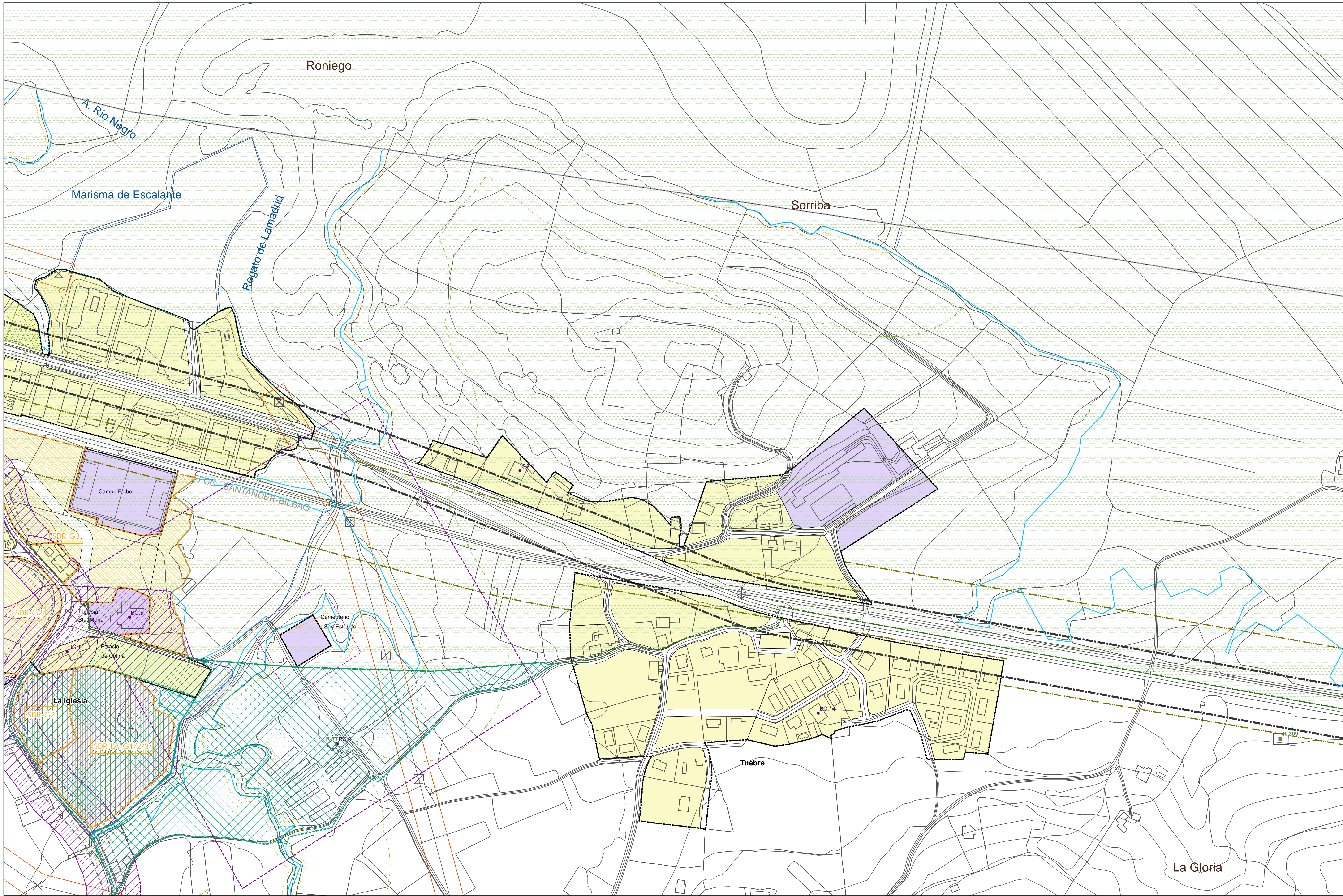
Servidumbres y afecciones sectoriales

2016

1: 2.000 (Original en A1)

0 10 40 80 metros





Delimitación

Ordenanzas de zona:

- Residencial
- Productivo
- Espacios Libres
- Equipamientos
- Infraestructuras
- Espacio libre privado vinculante

Ámbitos de Actuación Conjunta (Estudio de Detalle):

- AAC-n
- Residencial

SUELO URBANO CONSOLIDADO

SUELO URBANIZABLE Y URBANO NO CONSOLIDADO

Sectores (Plan Parcial):

- SUD-Nm
- SUNC Nm

Uso global:

- Residencial
- Productivo

ESPACIOS PROTEGIDOS

PORN Marismas de Santoña, Vico y Joyel

Delimitación D 34/1997

Ampliación revisión GAN 52/2012

Plan de Ordenación del Litoral

- Áreas de Protección
- Sendas Litorales *

* Sistema general a obtener

AGUAS Y COSTAS

Costas:

- Zona de tránsito
- Ribera del mar
- Zona Protección
- Dominio Publico

Aguas:

- Zona de Policía

INFRAESTRUCTURAS

Líneas límite de edificación:

- Ferrocarril
- Carreteras estatales
- Carreteras autonómicas

Infraestructuras:

- Tendido eléctrico aéreo AT/MT
- Gasoducto

PATRIMONIO

Arqueológico:

- Yacimientos / entornos

Arquitectónico:

- Edificios y elementos de interés

CESR:

- Edificaciones tradicionales

BIC:

- Entornos de protección

OTROS

Cementerios:

- Zona de Afección
- Zona de Protección

Aeronáutica:

- Radioeléctrica

HOJAS

REDACTOR

PROMOTOR

Ayuntamiento de Bárcena de Cicero

PROYECTO

Plan General de Ordenación Urbana de Bárcena de Cicero

FASE

Documento de aprobación inicial

PLANO

Serie: Ordenación

PO - 6.03

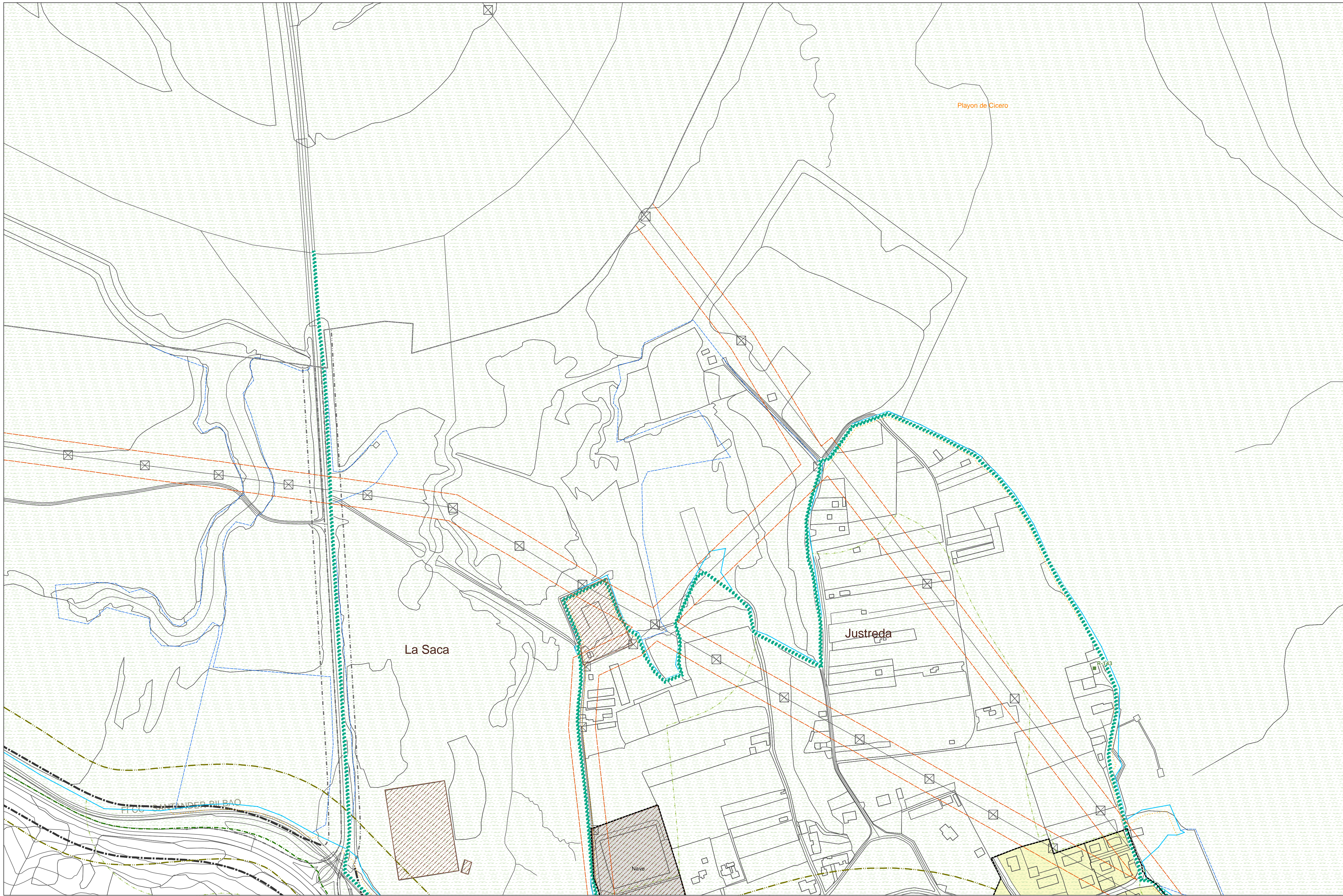
Servidumbres y afecciones sectoriales

2016

1: 2.000 (Original en A1)

N

0 10 40 80 metros



SUELO URBANO CONSOLIDADO

Delimitación

Ordenanzas de zona:

- Residencial
- Productivo
- Espacios Libres
- Equipamientos
- Infraestructuras
- Espacio libre privado vinculante

SUELO URBANIZABLE Y URBANO NO CONSOLIDADO

Ámbitos de Actuación Conjunta (Estudio de Detalle):

AAC-n Delimitación

Residencial

Sectores (Plan Parcial):

SUD-Nm Urbanizable Delimitado

SUNC Nm Urbano No Consolidado

Uso global:

- Residencial
- Productivo

ESPACIOS PROTEGIDOS

PORN Marismas de Santolía, Vic. y Joyel

Delimitación D 34/1997

Ampliación revisión GAN 52/2012

Plan de Ordenación del Litoral

Áreas de Protección

Sendas Litorales *

* Sistema general a obtener

AGUAS Y COSTAS

Costas:

- Zona de tránsito
- Ribera del mar
- Zona Protección
- Dominio Publico

Aguas:

- Zona de Policía

INFRAESTRUCTURAS

Líneas límite de edificación:

- Ferrocarril
- Carreteras estatales
- Carreteras autonómicas

Infraestructuras:

- Tendido eléctrico aéreo AT/MT
- Gasoducto

PATRIMONIO

Arqueológico:

- Yacimientos / entornos

Arquitectónico:

- Edificios y elementos de interés

CESR:

- Edificaciones tradicionales

BIC:

- Entornos de protección

OTROS

Cementerios:

- Zona de Afección
- Zona de Protección

Aeronáutica:

- Radioeléctrica

HOJAS

REDACTOR

API XXI

PROMOTOR

Ayuntamiento de Barchena de Cicero

PROYECTO

Plan General de Ordenación Urbana de Barchena de Cicero

FASE

Documento de aprobación inicial

PLANO

Serie: Ordenación

PO - 6.04

Servidumbres y afecciones sectoriales

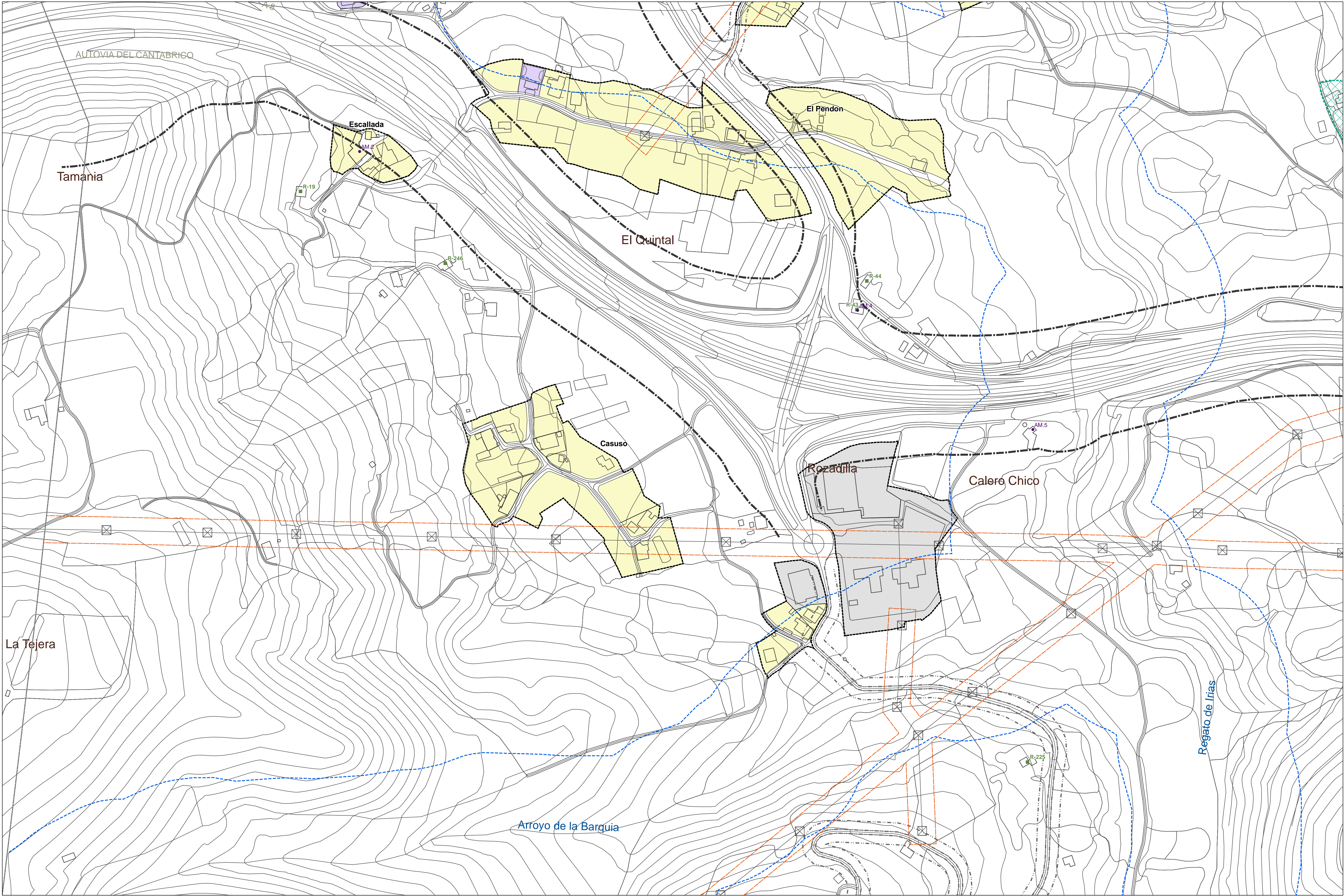
2016

1: 2.000 (Original en A1)

0 10 40 80 metros

N

DILIGENCIA, para hacer constar, que el presente documento ha sido aprobado inicialmente por el Pleno del Ayuntamiento en su sesión ordinaria celebrada en fecha de 28/12/2016.-
La Secretaría



SUELO URBANO CONSOLIDADO

Delimitación

Ordenanzas de zona:

- Residencial
- Productivo
- Espacios Libres
- Equipamientos
- Infraestructuras
- Espacio libre privado vinculante

SUELO URBANIZABLE Y URBANO NO CONSOLIDADO

Ámbitos de Actuación Conjunta (Estudio de Detalle):

AAC-n

Residencial

Sectores (Plan Parcial):

SUD-Nm

SUNC Nm

Uso global:

- Residencial
- Productivo

ESPACIOS PROTEGIDOS

PORN Marismas de Santolía, Vic. y Joyel

Delimitación D 34/1997

Ampliación revisión GAN 52/2012

Plan de Ordenación del Litoral

Áreas de Protección

Sendas Litorales *

* Sistema general a obtener

AGUAS Y COSTAS

Costas:

- Zona de tránsito
- Ribera del mar
- Zona Protección
- Dominio Publico

Aguas:

- Zona de Policía

INFRAESTRUCTURAS

Líneas límite de edificación:

- Ferrocarril
- Carreteras estatales
- Carreteras autonómicas

Infraestructuras:

- Tendido eléctrico aéreo AT/MT
- Gasoducto

PATRIMONIO

Arqueológico:

- Yacimientos / entornos

Argitectónico:

- Edificios y elementos de interés

CESR:

- Edificaciones tradicionales

BLC:

- Entornos de protección

OTROS

Cementerios:

- Zona de Afección
- Zona de Protección

Aeronáutica:

- Radioeléctrica

HOJAS

Cartografía del Gobierno de Cantabria
Proyección U.T.M. / WGS 84 (Datum 1984). Coordenadas EPSG:84
Vuelo del P.N.O.A. 2003 instituido en 2007

REDACTOR

API XXI

PROMOTOR

Ayuntamiento de Barchena de Cicero

PROYECTO

Plan General de Ordenación Urbana de Barchena de Cicero

FASE

Documento de aprobación inicial

PLANO

Serie: Ordenación

PO - 6.05

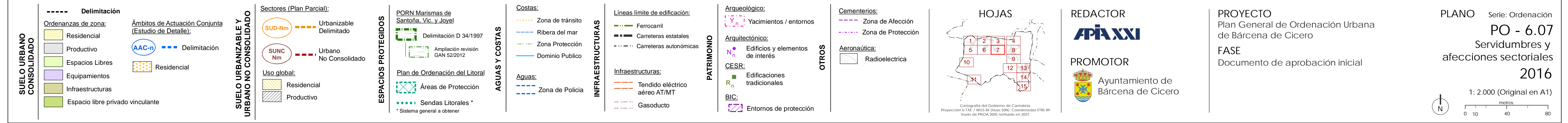
Servidumbres y afecciones sectoriales

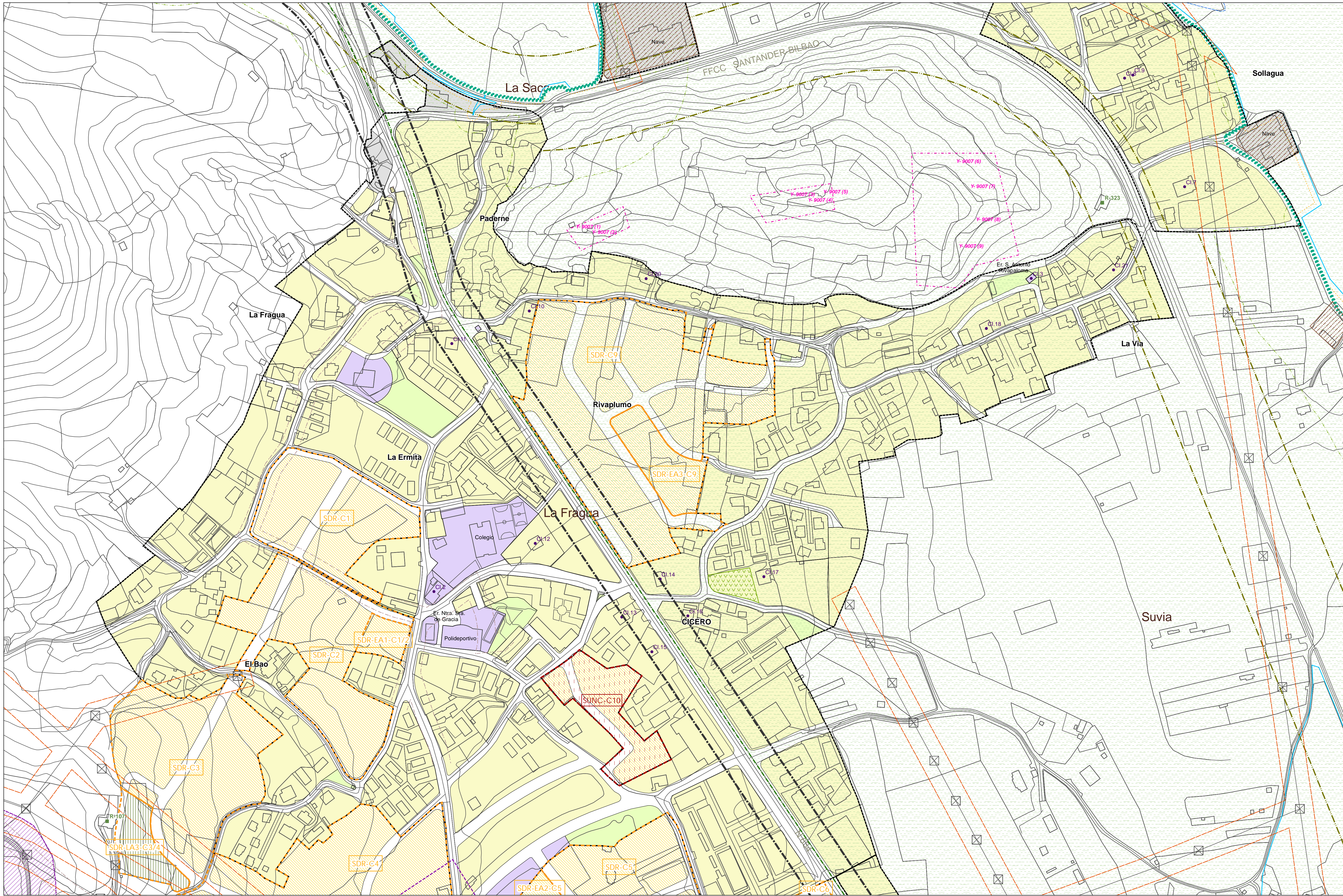
2016

1: 2.000 (Original en A1)

0 10 40 80 metros

DILIGENCIA, para hacer constar, que el presente documento ha sido aprobado inicialmente por el Pleno del Ayuntamiento en su sesión ordinaria celebrada en fecha de 28/12/2016.-
La Secretaria





SUELO URBANO CONSOLIDADO

Delimitación

Ordenanzas de zona:

- Residencial
- Productivo
- Espacios Libres
- Equipamientos
- Infraestructuras
- Espacio libre privado vinculante

Ámbitos de Actuación Conjunta (Estudio de Detalle):

AAC-n

Residencial

SUELO URBANIZABLE Y URBANO NO CONSOLIDADO

Sectores (Plan Parcial):

SUD-Nm

SUNC Nm

Uso global:

- Residencial
- Productivo

ESPACIOS PROTEGIDOS

PORN Marismas de Santoña, Vico y Joya

Delimitación D 34/1997

Ampliación revisión GAN 52/2012

Plan de Ordenación del Litoral

Áreas de Protección

Sendas Litorales *

* Sistema general a obtener

AGUAS Y COSTAS

Costas:

- Zona de tránsito
- Ribera del mar
- Zona Protección
- Dominio Publico

Aguas:

- Zona de Policía

INFRAESTRUCTURAS

Líneas límite de edificación:

- Ferrocarril
- Carreteras estatales
- Carreteras autonómicas

Infraestructuras:

- Tendido eléctrico aéreo AT/MT
- Gasoducto

PATRIMONIO

Arqueológico:

- Yacimientos / entornos

Arquitectónico:

- Edificios y elementos de interés

CESR:

- Edificaciones tradicionales

BIC:

- Entornos de protección

OTROS

Cementerios:

- Zona de Afección
- Zona de Protección

Aeronáutica:

- Radioeléctrica

HOJAS

REDACTOR

API XXI

PROMOTOR

Ayuntamiento de Barchena de Cicero

PROYECTO

Plan General de Ordenación Urbana de Barchena de Cicero

FASE

Documento de aprobación inicial

PLANO

Serie: Ordenación

PO - 6.08

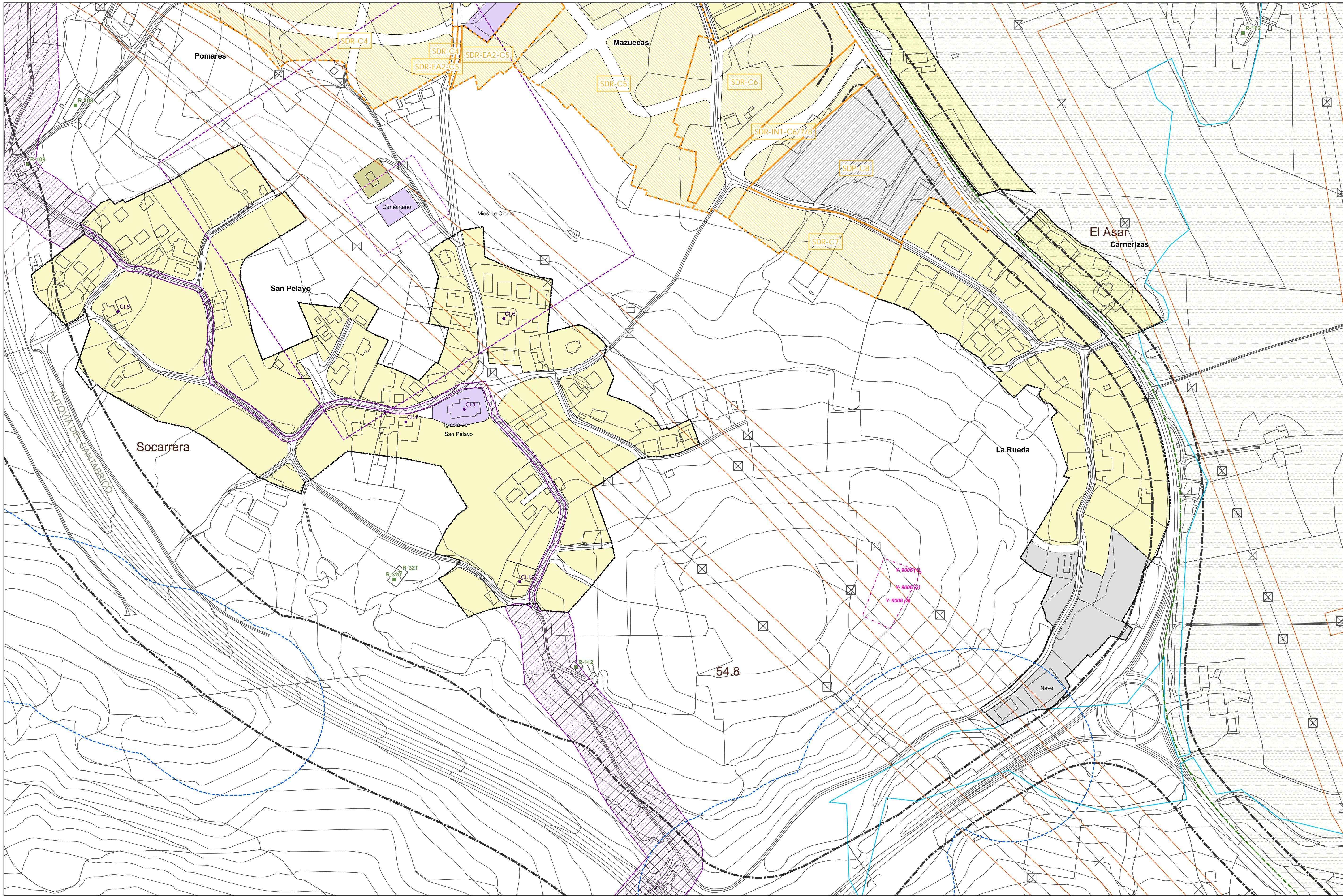
Servidumbres y afecciones sectoriales

2016

1: 2.000 (Original en A1)

0 10 40 80 metros

DILIGENCIA, para hacer constar, que el presente documento ha sido aprobado inicialmente por el Pleno del Ayuntamiento en su sesión ordinaria celebrada en fecha de 28/12/2016.-
La Secretaria



SUELO URBANO CONSOLIDADO

Delimitación

Ordenanzas de zona:

- Residencial
- Productivo
- Espacios Libres
- Equipamientos
- Infraestructuras
- Espacio libre privado vinculante

SUELO URBANIZABLE Y URBANO NO CONSOLIDADO

Ámbitos de Actuación Conjunta (Estudio de Detalle):

AAC-n

Residencial

Sectores (Plan Parcial):

SUD-Nm

SUNC Nm

Uso global:

- Residencial
- Productivo

ESPACIOS PROTEGIDOS

PORN Marismas de Sancti Spiritus, Vic. y Joyel

Delimitación D 34/1997

Ampliación revisión GAN 52/2012

Plan de Ordenación del Litoral

Áreas de Protección

Sendas Litorales *

* Sistema general a obtener

AGUAS Y COSTAS

Costas:

- Zona de tránsito
- Ribera del mar
- Zona Protección
- Dominio Público

Aguas:

- Zona de Policía

INFRAESTRUCTURAS

Líneas límite de edificación:

- Ferrocarril
- Carreteras estatales
- Carreteras autonómicas

Infraestructuras:

- Tendido eléctrico aéreo AT/MT
- Gasoducto

PATRIMONIO

Arqueológico:

- Yacimientos / entornos

Arquitectónico:

- Edificios y elementos de interés

CESR:

- Edificaciones tradicionales

BIC:

- Entornos de protección

OTROS

Cementerios:

- Zona de Afección
- Zona de Protección

Aeronáutica:

- Radioeléctrica

HOJAS

REDACTOR

PROMOTOR

Ayuntamiento de Barchena de Cicero

PROYECTO

Plan General de Ordenación Urbana de Barchena de Cicero

FASE

Documento de aprobación inicial

PLANO

Serie: Ordenación

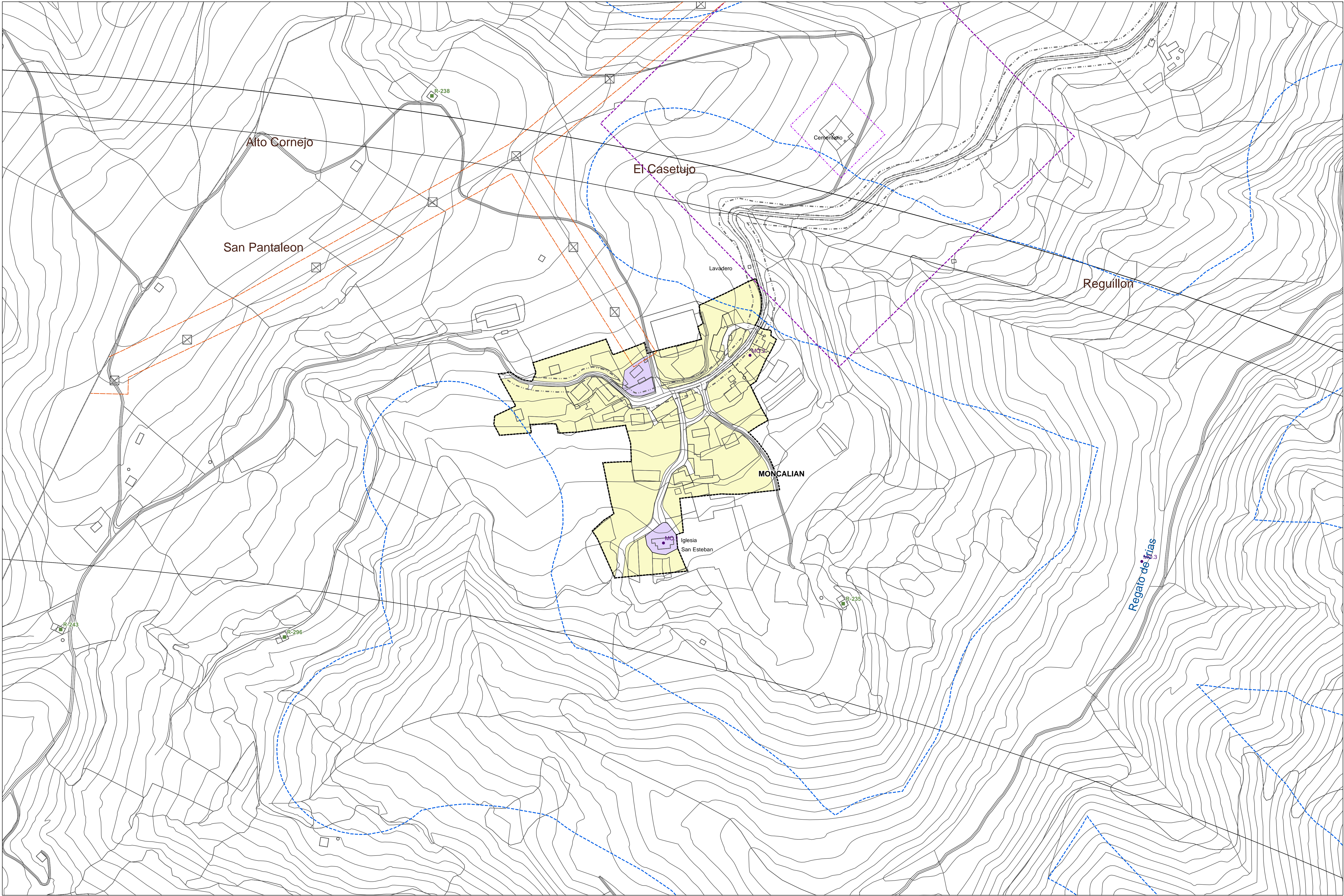
PO - 6.09

Servidumbres y afecciones sectoriales

2016

1: 2.000 (Original en A1)

DILIGENCIA, para hacer constar, que el presente documento ha sido aprobado inicialmente por el Pleno del Ayuntamiento en su sesión ordinaria celebrada en fecha de 28/12/2016.-
La Secretaría



SUELO URBANO CONSOLIDADO

Delimitación

Ordenanzas de zona:

- Residencial
- Productivo
- Espacios Libres
- Equipamientos
- Infraestructuras
- Espacio libre privado vinculante

SUELO URBANIZABLE Y URBANO NO CONSOLIDADO

Ámbitos de Actuación Conjunta (Estudio de Detalle):

AAC-n Delimitación

Residencial

Sectores (Plan Parcial):

SUD-Nm Urbanizable Delimitado

SUNC Nm Urbano No Consolidado

Uso global:

- Residencial
- Productivo

ESPACIOS PROTEGIDOS

PORN Marismas de Santoña, Vico y Joyel

Delimitación D 34/1997

Ampliación revisión GAN 52/2012

Plan de Ordenación del Litoral

- Áreas de Protección
- Sendas Litorales *

* Sistema general a obtener

AGUAS Y COSTAS

Costas:

- Zona de tránsito
- Ribera del mar
- Zona Protección
- Dominio Publico

Aguas:

- Zona de Policía

INFRAESTRUCTURAS

Líneas límite de edificación:

- Ferrocarril
- Carreteras estatales
- Carreteras autonómicas

Infraestructuras:

- Tendido eléctrico aéreo AT/MT
- Gasoducto

PATRIMONIO

Arqueológico:

- Yacimientos / entornos

Arquitectónico:

- Edificios y elementos de interés

CESR:

- Edificaciones tradicionales

BIC:

- Entornos de protección

OTROS

Cementerios:

- Zona de Afeción
- Zona de Protección

Aeronáutica:

- Radioeléctrica

HOJAS

Cartografía del Gobierno de Cantabria
Proyección U.T.M. / WGS 84 (Datum 1984). Coordenadas EPSG:3143
Vuelo del IGNCA, 2005. Modificado en 2007.

REDACTOR

PROMOTOR

Ayuntamiento de Bárcena de Cicero

PROYECTO

Plan General de Ordenación Urbana de Bárcena de Cicero

FASE

Documento de aprobación inicial

PLANO

Serie: Ordenación

PO - 6.10

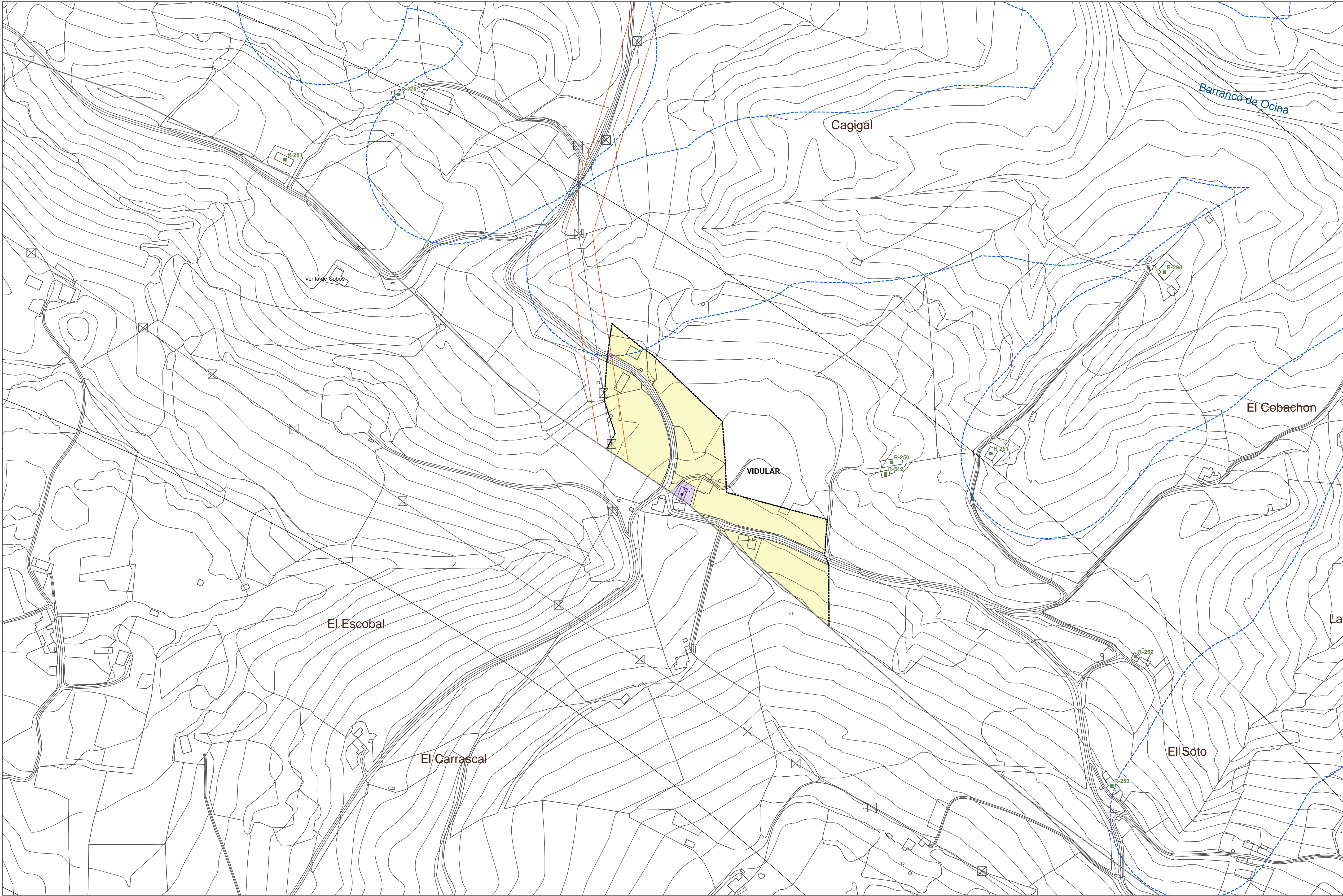
Servidumbres y afecciones sectoriales

2016

1: 2.000 (Original en A1)

0 10 40 80 metros

DILIGENCIA, para hacer constar, que el presente documento ha sido aprobado inicialmente por el Pleno del Ayuntamiento en su sesión ordinaria celebrada en fecha de 28/12/2016.-
La Secretaria



SUELO URBANO CONSOLIDADO

Delimitación

Ordenanzas de zona:

- Residencial
- Productivo
- Espacios Libres
- Equipamientos
- Infraestructuras
- Espacio libre privado vinculante

Ámbitos de Actuación Conjunta (Estudio de Detalle):

AAC-n

Delimitación

Residencial

Sectores (Plan Parcial):

SUD-Nm

Urbanizable Delimitado

SUNC Nm

Urbano No Consolidado

Uso global:

- Residencial
- Productivo

ESPACIOS PROTEGIDOS

PORN Marismas de Sancti Spiritus, V. y Joye

Delimitación D 34/1997

Ampliación revisión GAN 52/2012

Plan de Ordenación del Litoral

- Áreas de Protección
- Sendas Litorales *

* Sistema general a obtener

AGUAS Y COSTAS

Costas:

- Zona de tránsito
- Ribera del mar
- Zona Protección
- Dominio Público

Aguas:

- Zona de Policía

INFRAESTRUCTURAS

Líneas límite de edificación:

- Ferrocarril
- Carreteras estatales
- Carreteras autonómicas

Infraestructuras:

- Tendido eléctrico aéreo AT/MT
- Gasoducto

PATRIMONIO

Arqueológico:

- Yacimientos / entornos

Arquitectónico:

- Edificios y elementos de interés

CESR:

- Edificaciones tradicionales

BIC:

- Entornos de protección

OTROS

Cementerios:

- Zona de Afección
- Zona de Protección

Aeronáutica:

- Radioeléctrica

HOJAS

REDACTOR

API XXI

PROMOTOR

Ayuntamiento de Bárcena de Cicero

PROYECTO

Plan General de Ordenación Urbana de Bárcena de Cicero

FASE

Documento de aprobación inicial

PLANO

Serie: Ordenación

PO - 6.11

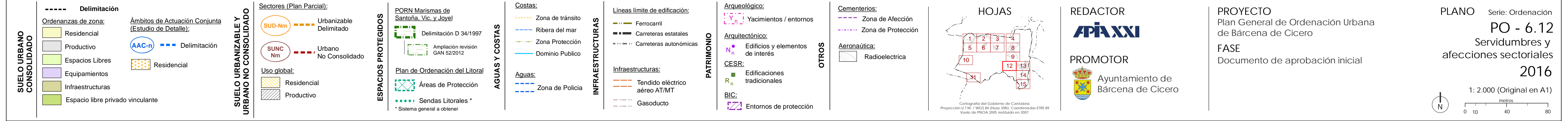
Servidumbres y afecciones sectoriales

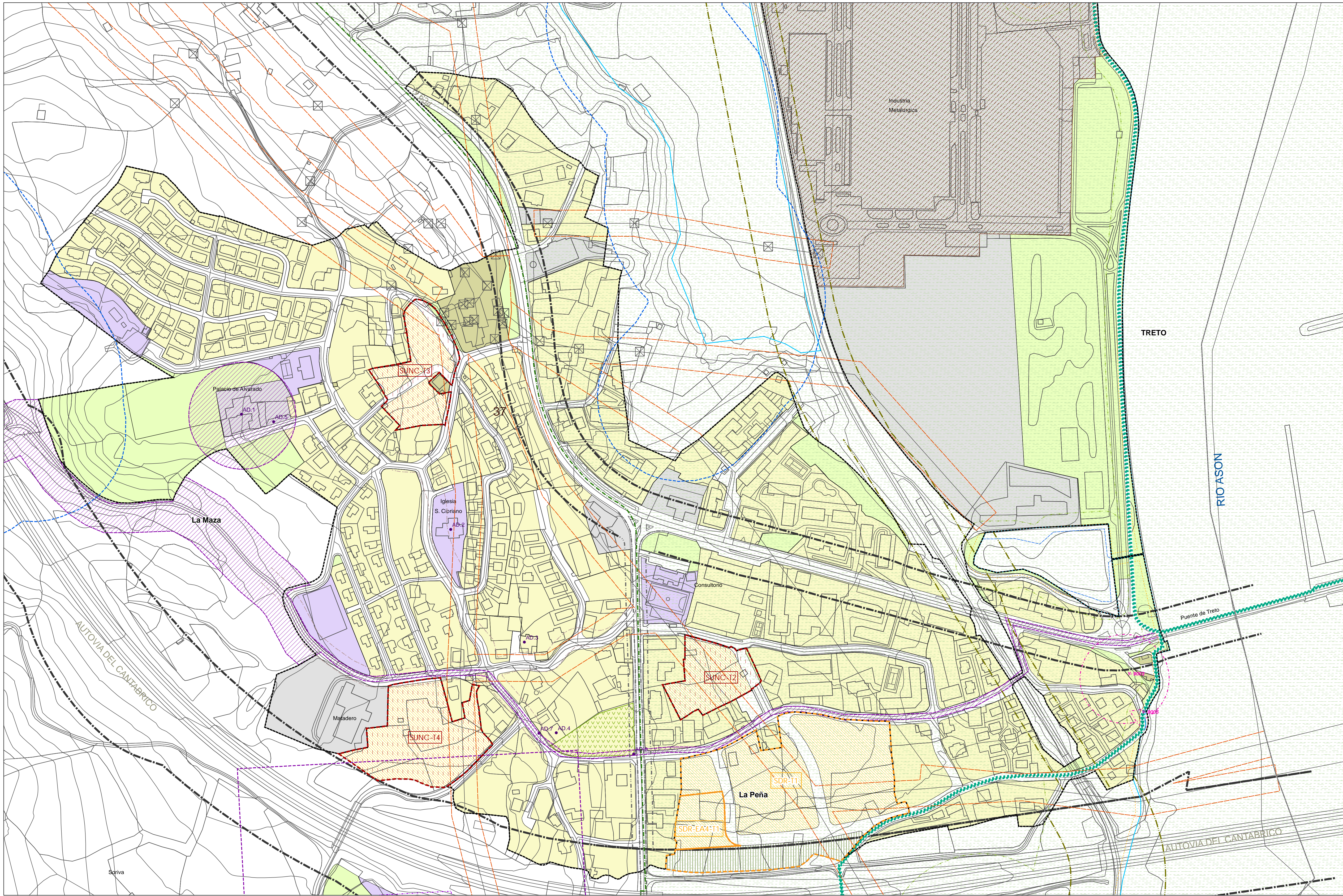
2016

1: 2.000 (Original en A1)

N

0 10 40 80 metros





SUELO URBANO CONSOLIDADO

Delimitación

Ordenanzas de zona:

- Residencial
- Productivo
- Espacios Libres
- Equipamientos
- Infraestructuras
- Espacio libre privado vinculante

SUELO URBANIZABLE Y URBANO NO CONSOLIDADO

Ámbitos de Actuación Conjunta (Estudio de Detalle):

AAC-n

Delimitación

Residencial

Sectores (Plan Parcial):

SUD-Nm

Urbanizable Delimitado

SUNC Nm

Urbano No Consolidado

Uso global:

- Residencial
- Productivo

ESPACIOS PROTEGIDOS

PORN Marismas de Santoña, Vía y Joya

Delimitación D 34/1997

Ampliación revisión GAN 52/2012

Plan de Ordenación del Litoral

Áreas de Protección

Sendas Litorales *

* Sistema general a obtener

AGUAS Y COSTAS

Costas:

- Zona de tránsito
- Ribera del mar
- Zona Protección
- Dominio Público

Aguas:

- Zona de Policía

INFRAESTRUCTURAS

Líneas límite de edificación:

- Ferrocarril
- Carreteras estatales
- Carreteras autonómicas

Infraestructuras:

- Tendido eléctrico aéreo AT/MT
- Gasoducto

PATRIMONIO

Arqueológico:

- Yacimientos / entornos

Arquitectónico:

- Edificios y elementos de interés

CESR:

- Edificaciones tradicionales

BIC:

- Entornos de protección

OTROS

Cementerios:

- Zona de Afección
- Zona de Protección

Aeronáutica:

- Radioeléctrica

HOJAS

Cartografía del Gobierno de Cantabria
Proyección U.T.M. / WGS 84 (Pseudo Spheroid)
Vuelo del IGN, 2000. Modificado en 2007.

REDACTOR

API XXI

PROMOTOR

Ayuntamiento de Bárcena de Cicero

PROYECTO

Plan General de Ordenación Urbana de Bárcena de Cicero

FASE

Documento de aprobación inicial

PLANO

Serie: Ordenación

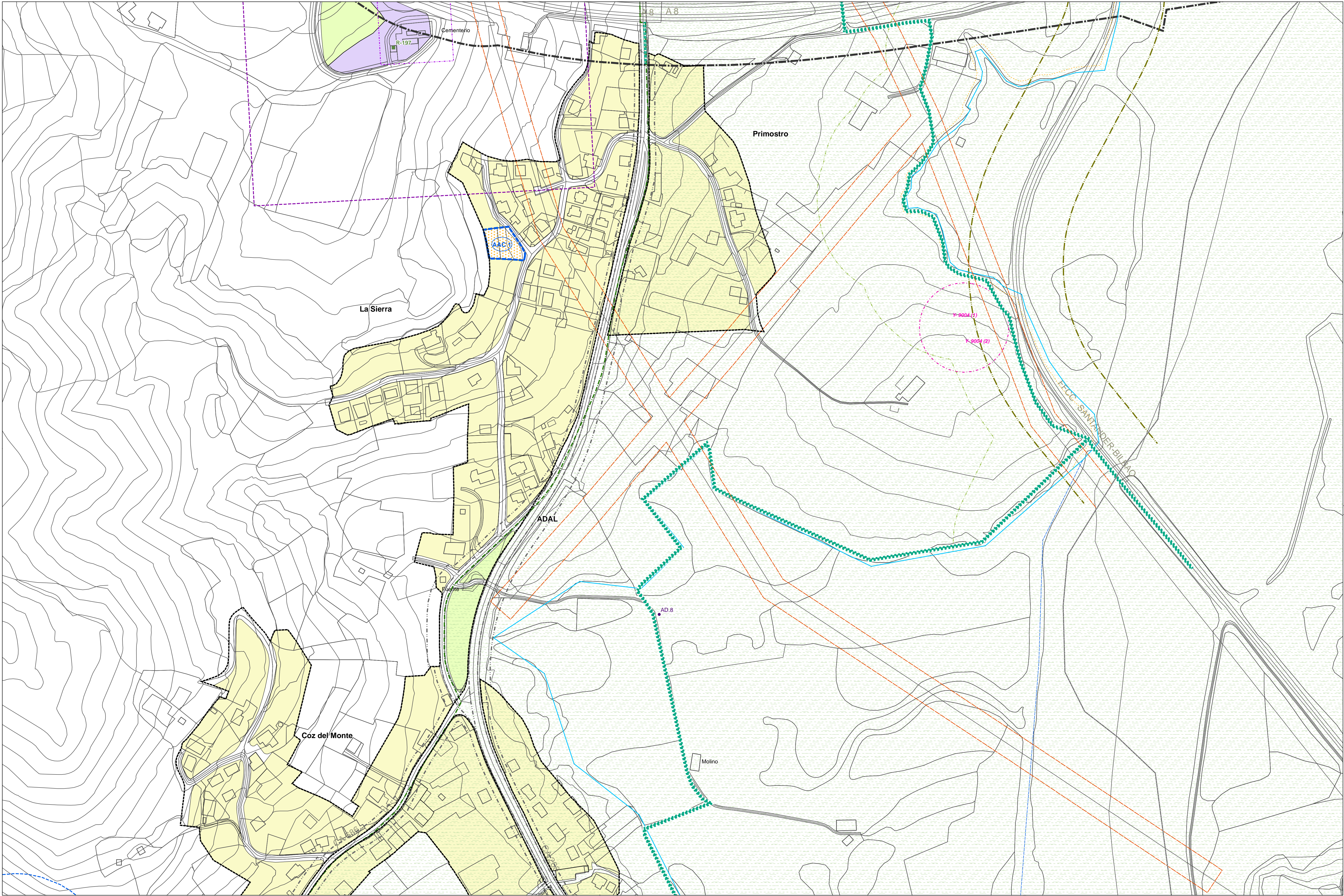
PO - 6.13

Servidumbres y afecciones sectoriales

2016

1: 2.000 (Original en A1)

0 10 40 80 metros



SUELO URBANO CONSOLIDADO

Ordenanzas de zona:

- Residencial
- Productivo
- Espacios Libres
- Equipamientos
- Infraestructuras
- Espacio libre privado vinculante

Delimitación

Ámbitos de Actuación Conjunta (Estudio de Detalle):

AAC-n

Residencial

SUELO URBANIZABLE Y URBANO NO CONSOLIDADO

Sectores (Plan Parcial):

SUD-Nm

SUNC Nm

Uso global:

- Residencial
- Productivo

ESPACIOS PROTEGIDOS

PORN Marismas de Santoña, Vico y Joya

Delimitación D 34/1997

Ampliación revisión GAN 52/2012

Plan de Ordenación del Litoral

Áreas de Protección

Sendas Litorales *

* Sistema general a obtener

AGUAS Y COSTAS

Costas:

- Zona de tránsito
- Ribera del mar
- Zona Protección
- Dominio Publico

Aguas:

- Zona de Policía

INFRAESTRUCTURAS

Lineas limite de edificación:

- Ferrocarril
- Carreteras estatales
- Carreteras autonómicas

Infraestructuras:

- Tendido eléctrico aéreo AT/MT
- Gasoducto

PATRIMONIO

Arqueológico:

- Yacimientos / entornos

Arquitectónico:

- Edificios y elementos de interés

CESR:

- Edificaciones tradicionales

BIC:

- Entornos de protección

OTROS

Cementerios:

- Zona de Afección
- Zona de Protección

Aeronáutica:

- Radioeléctrica

HOJAS

Cartografía del Gobierno de Cantabria

Proyección U.T.M. / WGS 84 (Datum 1984). Coordenadas ETRS 89

Vuelo del P.N.C.A. 2000 instituido en 2007

REDACTOR

PROMOTOR

Ayuntamiento de Barchena de Cicero

PROYECTO

Plan General de Ordenación Urbana de Barchena de Cicero

FASE

Documento de aprobación inicial

PLANO

Serie: Ordenación

PO - 6.14

Servidumbres y afecciones sectoriales

2016

1: 2.000 (Original en A1)

