

CLASIFICACIÓN SUELO

- Suelo Urbano:
- Suelo urbano
  - Suelo urbanizable
  - Suelo no consolidado
  - Suelo rústico

SECTORES

INFRAESTRUCTURA ELÉCTRICA

- Red eléctrica de MT/AT:
- Líneas aéreas
  - Pasillo eléctrico (\*)

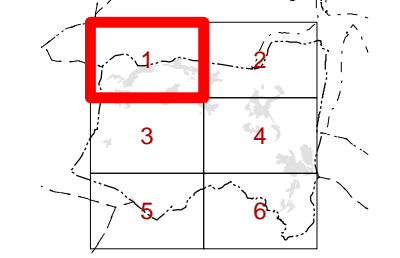
(\*) Distancia orientativa de 10 metros que deberá ser definida en proyecto y concordada con la compañía responsable.

INFRAESTRUCTURA DE GAS (DISTRIBUCIÓN)

- Red gas:
- Estación de gas
  - Conducción
  - Línea de edificación (\*)

(\*) Distancia orientativa de 10 metros. Para cualquier actuación de edificación o urbanización a una distancia menor de 100 m se deberá recabar informe de la compañía responsable.

HOJAS



Cartografía del Gobierno de Cantabria.  
Proyección U.T.M. / WGS 84 (Euzo 30N). Coordenadas ETRS 89.  
Vuelo del PNOA 2005 instituido en 2007.

REDACTOR

API XXI

PROMOTOR

Ayuntamiento de  
Bárzana de Cicero

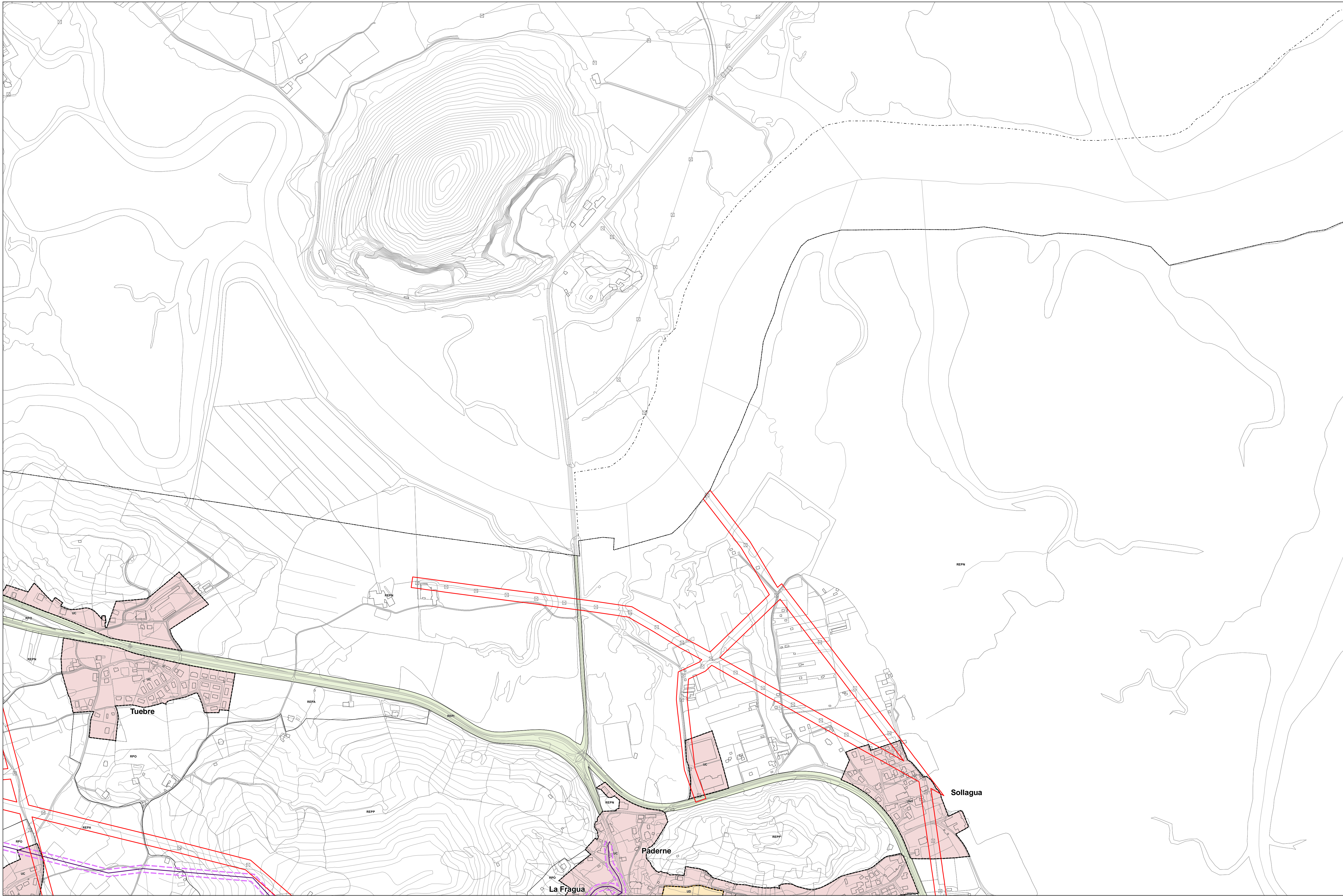
PROYECTO  
Plan General de Ordenación Urbana  
de Bárzana de Cicero

FASE  
Documento de aprobación inicial

PLANO Serie: Ordenación  
PO - 8.01  
Infraestructuras y redes  
Eléctrica y de Gas  
2016

1: 5.000 (Original en A1)  
metros  
0 25 100 200





Suelo Urbano;

Suelo urbano

Suelo urbanizable

Suelo no consolidado

Suelo rústico

SECTORES

INFRAESTRUCTURA ELÉCTRICA

Red eléctrica de MT/AT:

Líneas aéreas

Pasillo eléctrico (\*)

(\*) Distancia orientativa de 10 metros que deberá ser definida en proyecto y concordada con la compañía responsable.

INFRAESTRUCTURA DE GAS (DISTRIBUCIÓN)

Red gas:

Estación de gas

Conducción

Línea de edificación (\*)

(\*) Distancia orientativa de 10 metros. Para cualquier actuación de edificación o urbanización a una distancia menor de 100 m se deberá recabar informe de la compañía responsable.

HOJAS

1

2

3

4

5

6

Cartografía del Gobierno de Cantabria.  
Proyección U.T.M. / WGS 84 (Euzo 30N). Coordenadas EPSG:91  
Vuelo del PNOA 2003 sustituido en 2007

REDACTOR

**API XXI**

PROMOTOR



Ayuntamiento de Bárcena de Cicero

PROYECTO

Plan General de Ordenación Urbana de Bárcena de Cicero

FASE

Documento de aprobación inicial

PLANO

Serie: Ordenación

**PO - 8.02**

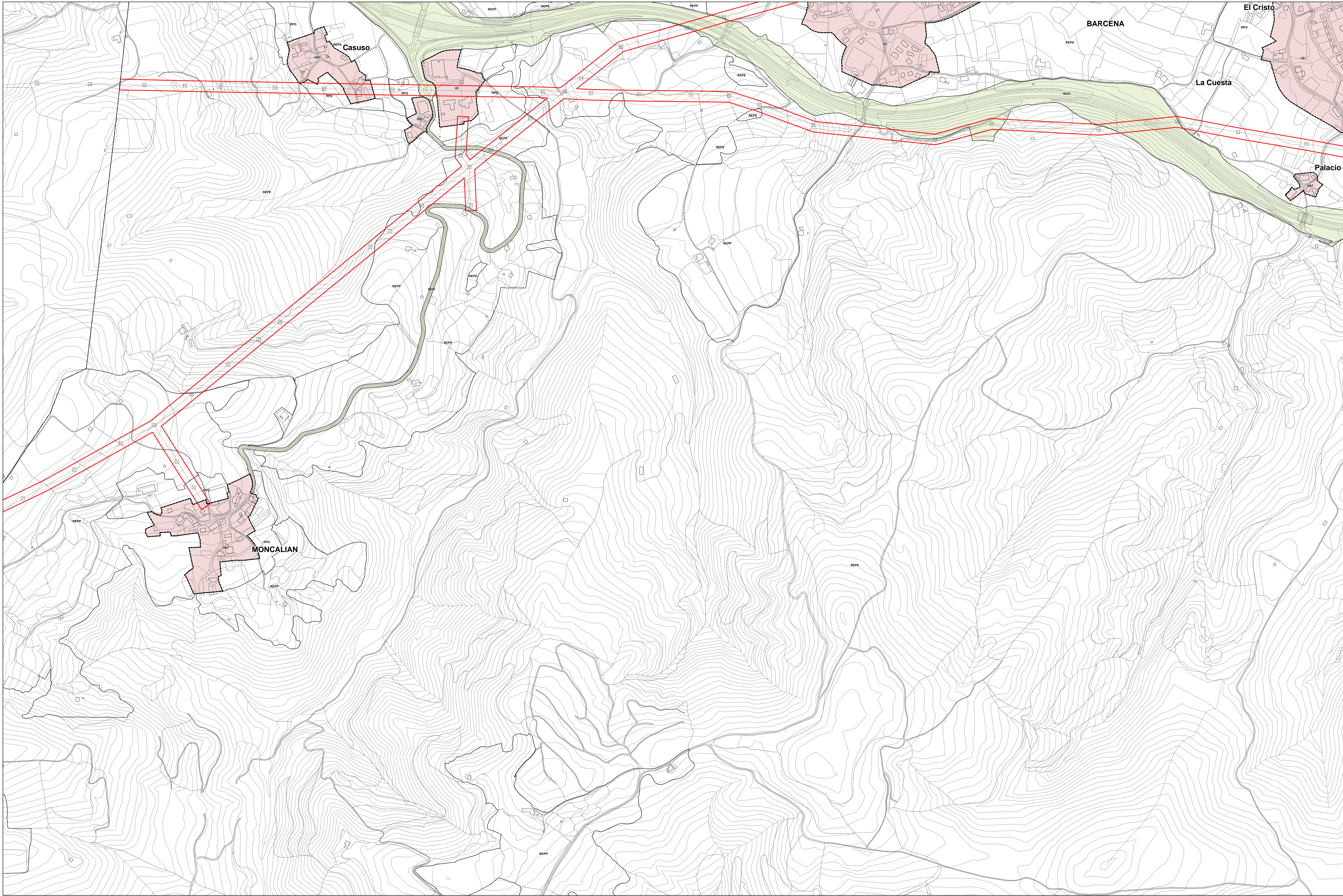
Infraestructuras y redes Eléctrica y de Gas

**2016**

N

1: 5.000 (Original en A1)  
metros  
0 25 100 200





CLASIFICACIÓN SUELO

Suelo Urbano:

- Suelo urbano
- Suelo urbanizable
- Suelo no consolidado
- Suelo rústico

SECTORES

INFRAESTRUCTURA ELÉCTRICA

Red eléctrica de MT/AT:

- Líneas aéreas
- Pasillo eléctrico (\*)

(\*) Distancia orientativa de 10 metros que deberá ser definida en proyecto y concordada con la compañía responsable.

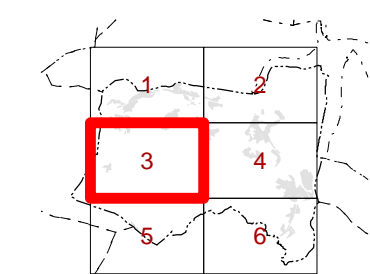
INFRAESTRUCTURA DE GAS (DISTRIBUCIÓN)

Red gas:

- Estación de gas
- Conducción
- Línea de edificación (\*)

(\*) Distancia orientativa de 10 metros. Para cualquier actuación de edificación o urbanización a una distancia menor de 100 m se deberá recabar informe de la compañía responsable.

HOJAS

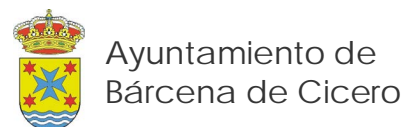


Cartografía del Gobierno de Cantabria.  
Proyección U.T.M. / WGS 84 (Euzo 30N). Coordenadas ETRS 89.  
Vuelo del PNCIA 2005 instituido en 2007.

REDACTOR



PROMOTOR



PROYECTO  
Plan General de Ordenación Urbana  
de Bárzana de Cicero

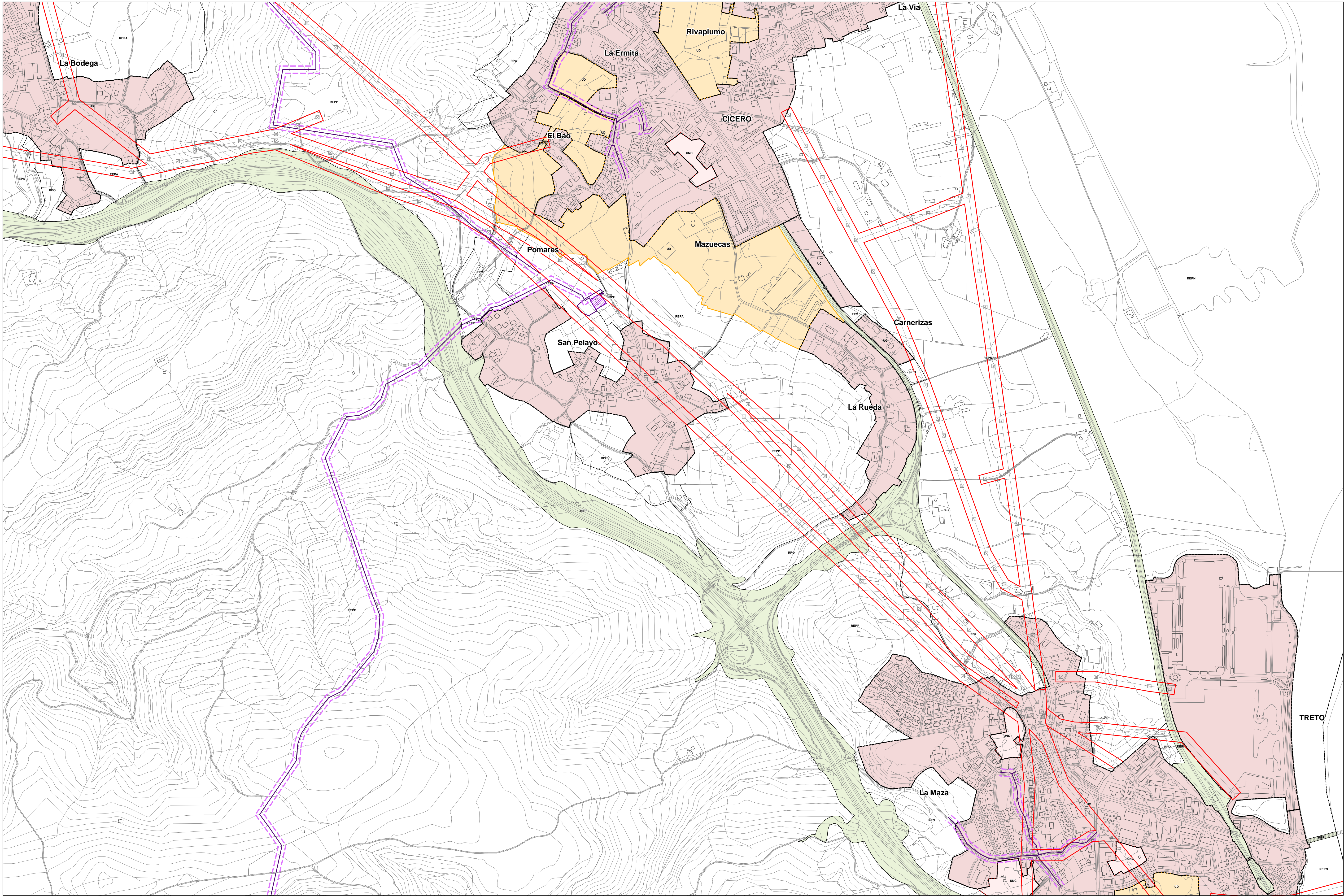
FASE  
Documento de aprobación inicial

PLANO Serie: Ordenación  
PO - 8.03

Infraestructuras y redes  
Eléctrica y de Gas  
2016

1: 5.000 (Original en A1)  
metros  
0 25 100 200





CLASIFICACIÓN SUELO

Suelo Urbano:

- Suelo urbano
- Suelo urbanizable
- Suelo no consolidado
- Suelo rústico

SECTORES

INFRAESTRUCTURA ELÉCTRICA

Red eléctrica de MT/AT:

- Líneas aéreas
- Pasillo eléctrico (\*)

(\*) Distancia orientativa de 10 metros que deberá ser definida en proyecto y concordada con la compañía responsable.

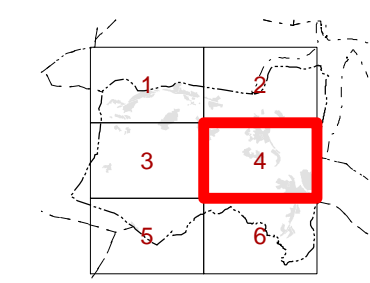
INFRAESTRUCTURA DE GAS (DISTRIBUCIÓN)

Red gas:

- Estación de gas
- Conducción
- Línea de edificación (\*)

(\*) Distancia orientativa de 10 metros. Para cualquier actuación de edificación o urbanización a una distancia menor de 100 m se deberá recabar informe de la compañía responsable.

HOJAS



Cartografía del Gobierno de Cantabria.  
Proyección U.T.M. / WGS 84 (Eps 30N). Coordenadas EPS 30N.  
Vuelo del IGN 2003. Instituto en 2007.

REDACTOR

API XXI

PROMOTOR

Ayuntamiento de Bárdena de Cicero

PROYECTO  
Plan General de Ordenación Urbana  
de Bárdena de Cicero

FASE  
Documento de aprobación inicial

PLANO Serie: Ordenación  
PO - 8.04  
Infraestructuras y redes  
Eléctrica y de Gas  
2016

1: 5.000 (Original en A1)  
metros  
0 25 100 200





CLASIFICACIÓN SUELO

Suelo Urbano:

- Suelo urbano
- Suelo urbanizable
- Suelo no consolidado
- Suelo rústico

SECTORES

INFRAESTRUCTURA ELÉCTRICA

Red eléctrica de MT/AT:

- Líneas aéreas
- Pasillo eléctrico (\*)

(\*) Distancia orientativa de 10 metros que deberá ser definida en proyecto y concordada con la compañía responsable.

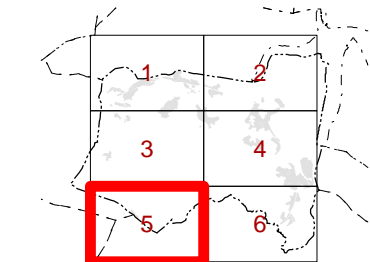
INFRAESTRUCTURA DE GAS (DISTRIBUCIÓN)

Red gas:

- Estación de gas
- Conducción
- Línea de edificación (\*)

(\*) Distancia orientativa de 10 metros. Para cualquier actuación de edificación o urbanización a una distancia menor de 100 m se deberá recabar informe de la compañía responsable.

HOJAS

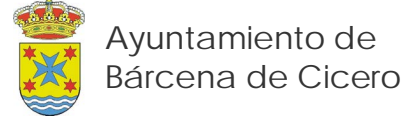


Cartografía del Gobierno de Cantabria  
Proyección U.T.M. / WGS 84 (Euzo 30N). Coordenadas ETRS 89  
Vuelo del PNOA 2005 sustituido en 2007

REDACTOR



PROMOTOR



PROYECTO  
Plan General de Ordenación Urbana  
de Bárcena de Cicero

FASE  
Documento de aprobación inicial

PLANO Serie: Ordenación  
PO - 8.05  
Infraestructuras y redes  
Eléctrica y de Gas  
2016

1: 5.000 (Original en A1)  
metros  
0 25 100 200



