

PGOU - 2016

CLASES DE SUELO

Suelo Urbano:

Consolidado

No consolidado

Núcleo Tradicional

Suelo Urbanizable:

Delimitado

Suelo Rústico:

De Protección Ordinaria

Agrícola

Paisajística

Ecológica-Forestal

Extractiva - Minera

Infraestructuras

Espacio Natural \*

NSS - 2000

CLASES DE SUELO

Suelo urbano\*:

SU

\* Incluye: elementos fuera de ordenación y unidades de ejecución en suelo urbano

Suelo urbanizable:

SUD

Suelo no urbanizable:

CCA

PI

RSI

NUPA

NUPF

Cantera a Cielo Abierto

Protección Infraestructuras

Reserva Servicios de Interés

Protección Agrícola y Gandra

Protección Forestal

Protección Ecológico-Paisajística:

NUEP1

NUEP2

NUEP3

Grado 1

Grado 2

Grado 3

SITUACIONES

Suspensión de la ordenación, de los procedimientos de ejecución o de intervención urbanística y de la concesión de licencias:

Sectores de suelo urbanizable delimitado y suelo urbano no consolidado.

Compatibilidad o adecuación al planeamiento vigente y en redacción:

Resto del término municipal.

HOJAS

1

2

3

4

5

6

Cartografía del Gobierno de Cantabria

Proyección U.T.M. / WGS 84 (Eps 30N)

Coordenadas EPS 30

Válida del PGOU 2016 instituido en 2017

REDACTOR

API XXI

PROMOTOR

Ayuntamiento de Bárdena de Cicero

PROYECTO

Plan General de Ordenación Urbana de Bárdena de Cicero

FASE

Documento de aprobación inicial

PLANO

RE -01

Delimitación de ámbitos de suspensión

(Clases de suelo según NSS 2000 y PGOU 2016)

2016

1: 5.000 (Original en A1)

0

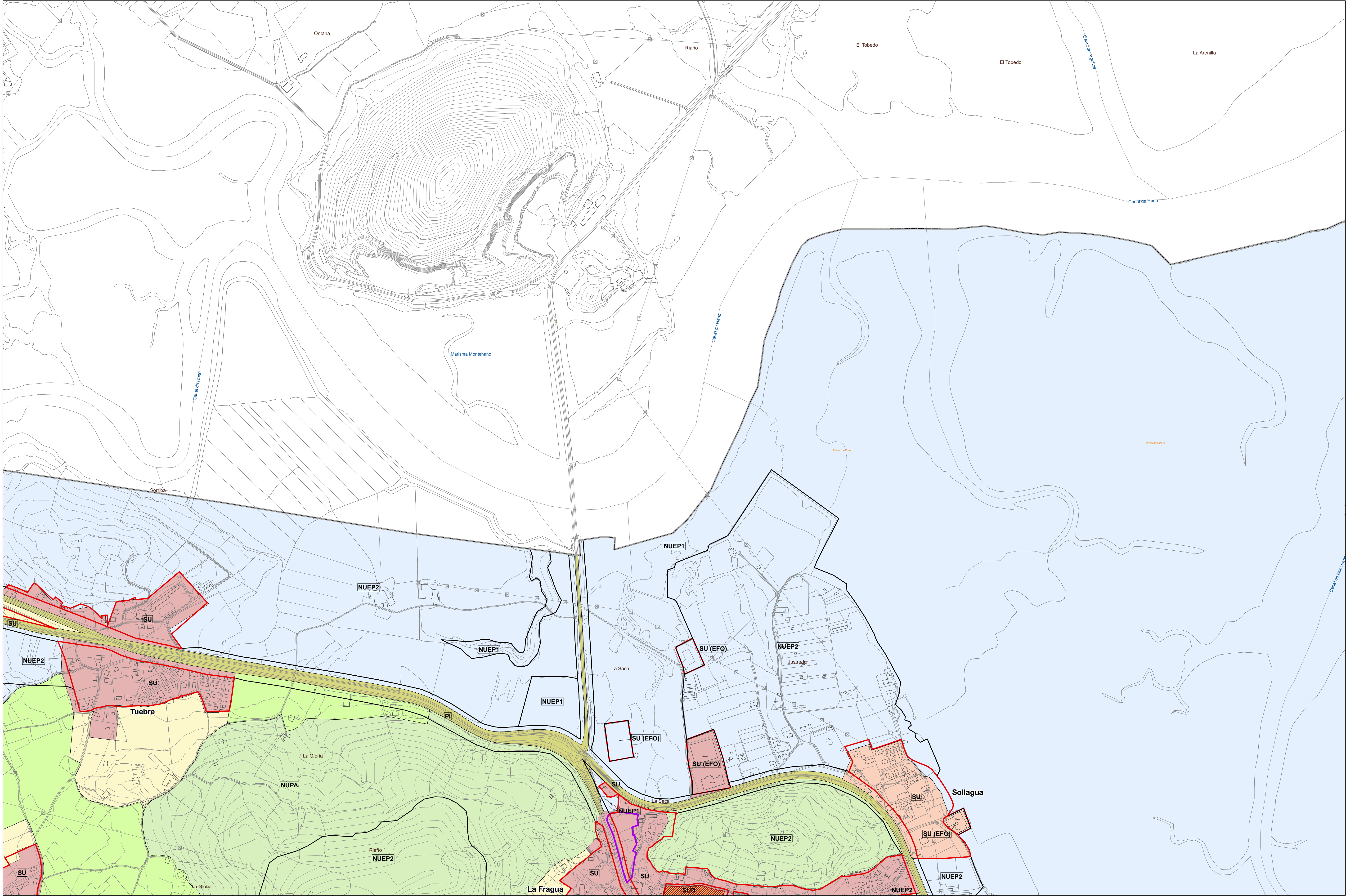
25

100

200

DILIGENCIA, para hacer constar, que el presente documento ha sido aprobado inicialmente por el Pleno del Ayuntamiento en su sesión ordinaria celebrada en fecha de 28/12/2016.-  
La Secretaría





**PGOU - 2016**  
**CLASES DE SUELO**

**Suelo Urbano:**

- Consolidado
- No consolidado
- Núcleo Tradicional

**Suelo Urbanizable:**

- Delimitado

**Suelo Rústico:**

**De Protección Ordinaria**

- Agrícola
- Paisajística
- Ecológica-Forestal

**de Especial Protección**

- Extractiva - Minera
- Infraestructuras
- Espacio Natural \*

\* Suelo rústico incluido dentro del ámbito del Plan de Ordenación de los Recursos Naturales de Santoña, Victoria y Joyel

**NSSS - 2000**  
**CLASES DE SUELO**

**Suelo urbano\*:**

- SU (Incluye: elementos fuera de ordenación y unidades de ejecución en suelo urbano)

**Suelo urbanizable:**

- SUD

**Suelo no urbanizable:**

- CCA: Cantera a Cielo Abierto
- PI: Protección Infraestructuras
- RSI: Reserva Servicios de Interés
- NUPA: Protección Agrícola y Gandra
- NUPF: Protección Forestal

**Protección Ecológico-Paisajística:**

- NUEP1: Grado 1
- NUEP2: Grado 2
- NUEP3: Grado 3

**Situaciones**

**Suspensión de la ordenación, de los procedimientos de ejecución o de intervención urbanística y de la concesión de licencias:**

- Sectores de suelo urbanizable delimitado y suelo urbano no consolidado.

**Compatibilidad o adecuación al planeamiento vigente y en redacción:**

- Resto del término municipal.

**HOJAS**

**REDACTOR**  
**API XXI**

**PROMOTOR**  
**Ayuntamiento de Bárzana de Cicero**

**PROYECTO**  
Plan General de Ordenación Urbana de Bárzana de Cicero

**FASE**  
Documento de aprobación inicial

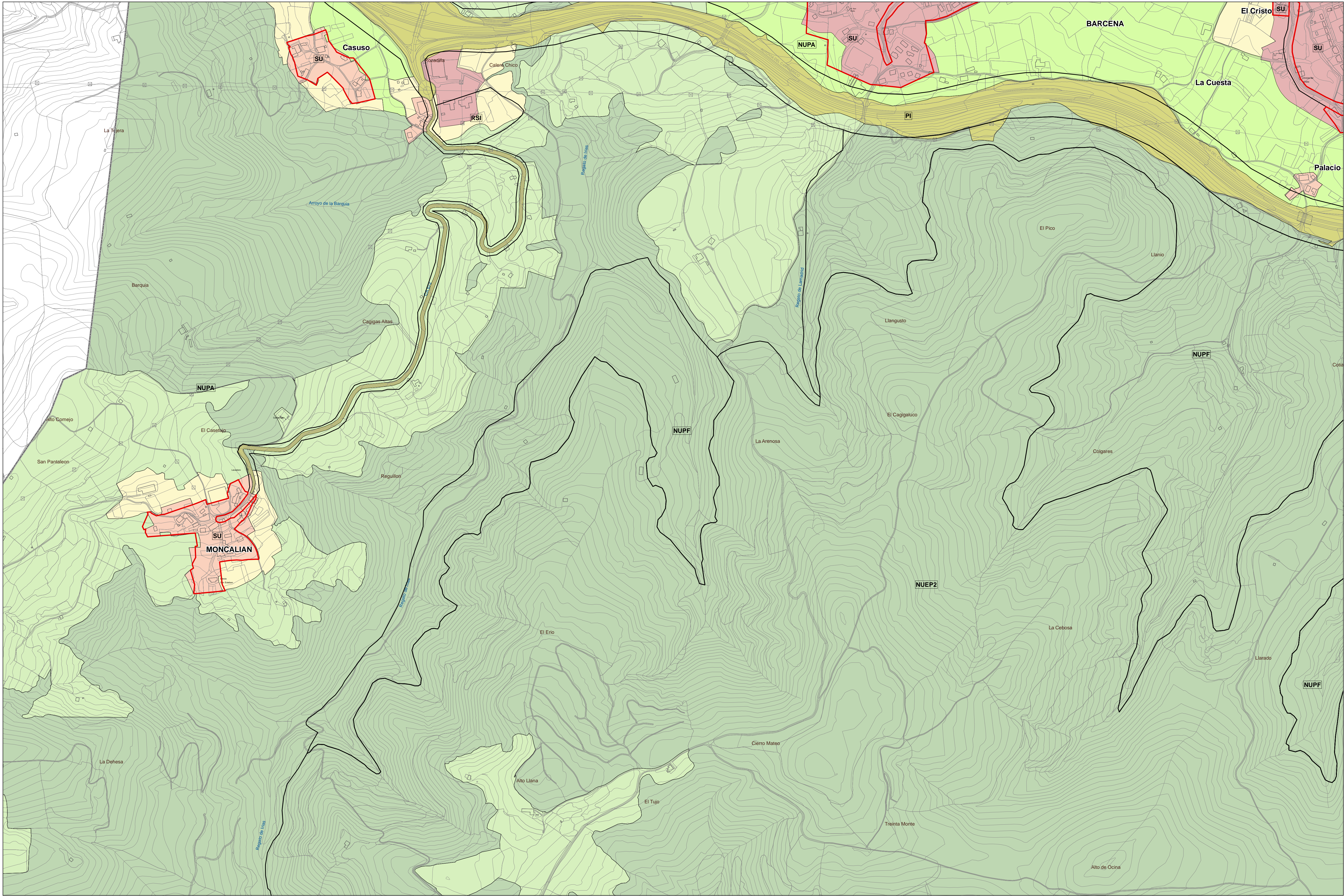
**PLANO** Serie: Resumen Ejecutivo  
**RE -02**

**Delimitación de ámbitos de suspensión**  
(Clases de suelo según NSSS 2000 y PGOU 2016)

**2016**

1: 5.000 (Original en A1)  
0 25 100 200 metros





PGOU - 2016

CLASES DE SUELO

Suelo Urbano:

Consolidado

No consolidado

Núcleo Tradicional

Suelo Urbanizable:

Delimitado

Suelo Rústico:

De Protección Ordinaria

Agrícola

Paisajística

Ecológica-Forestal

Espacio Natural \*

de Especial Protección

NSS - 2000

CLASES DE SUELO

Suelo urbano\*:

SU

\* Incluye: elementos fuera de ordenación y unidades de ejecución en suelo urbano

Suelo urbanizable:

SUD

Suelo no urbanizable:

CCA

Cantera a Cielo Abierto

PI

Protección Infraestructuras

RSI

Reserva Servicios de Interés

NUPA

Protección Agrícola y Gandra

NUPF

Protección Forestal

Protección Ecológico-Paisajística:

NUEP1

Grado 1

NUEP2

Grado 2

NUEP3

Grado 3

SITUACIONES

Suspensión de la ordenación, de los procedimientos de ejecución o de intervención urbanística y de la concesión de licencias:

Sectores de suelo urbanizable delimitado y suelo urbano no consolidado.

Compatibilidad o adecuación al planeamiento vigente y en redacción:

Resto del término municipal.

HOJAS

1

2

3

4

5

6

Cartografía del Gobierno de Cantabria

Proyección U.T.M. / WGS 84 (Enero 2011). Coordenadas EPSG:91

Vuelo del IGN 2005. Instituto en 2007

REDACTOR

API XXI

PROMOTOR

Ayuntamiento de Barchena de Cicero

PROYECTO

Plan General de Ordenación Urbana de Barchena de Cicero

FASE

Documento de aprobación inicial

PLANO

Series: Resumen Ejecutivo

RE -03

Delimitación de ámbitos de suspensión

(Clases de suelo según NNSS 2000 y PGOU 2016)

2016

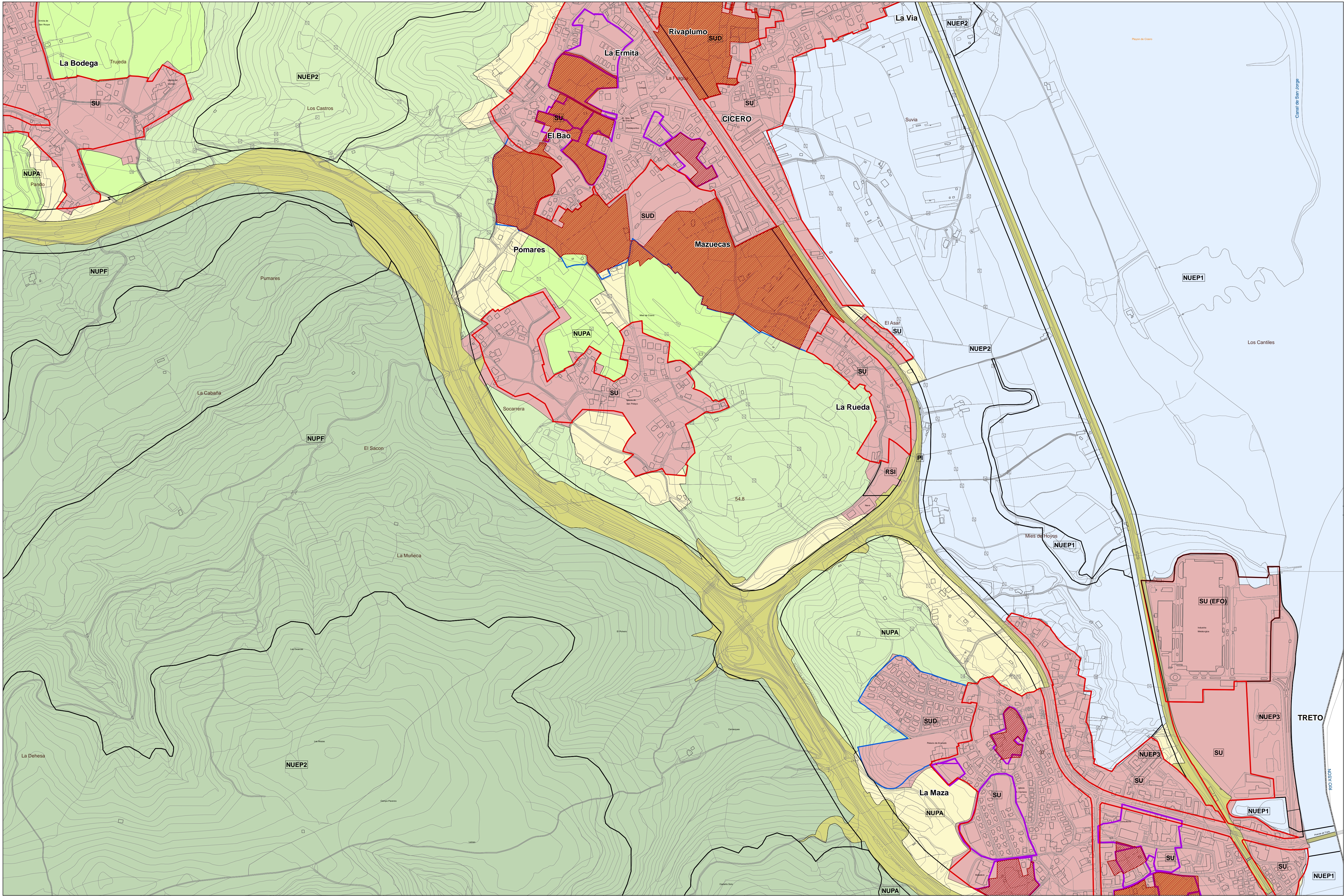
1: 5 000 (Original en A1)

metros

0 25 100 200

DILIGENCIA, para hacer constar, que el presente documento ha sido aprobado inicialmente por el Pleno del Ayuntamiento en su sesión ordinaria celebrada en fecha de 28/12/2016.-  
La Secretaria





PGOU - 2016

CLASES DE SUELO

Suelo Urbano:

Consolidado

No consolidado

Núcleo Tradicional

Suelo Urbanizable:

Delimitado

Suelo Rústico:

De Protección Ordinaria

Agrícola

Paisajística

Ecológica-Forestal

Extractiva - Minera

Infraestructuras

Espacio Natural \*

NSSS - 2000

CLASES DE SUELO

Suelo urbano\*:

SU

\* Incluye: elementos fuera de ordenación y unidades de ejecución en suelo urbano

Suelo urbanizable:

SUD

Suelo no urbanizable:

CCA

PI

RSI

NUPA

NUPF

Cantera a Cielo Abierto

Protección Infraestructuras

Reserva Servicios de Interés

Protección Agrícola y Gandra

Protección Forestal

Protección Ecológico-Paisajística:

NUEP1

NUEP2

NUEP3

Grado 1

Grado 2

Grado 3

Situaciones

Suspensión de la ordenación, de los procedimientos de ejecución o de intervención urbanística y de la concesión de licencias:

Sectores de suelo urbanizable delimitado y suelo urbano no consolidado.

Compatibilidad o adecuación al planeamiento vigente y en redacción:

Resto del término municipal.

HOJAS

1

2

3

4

5

6

Cartografía del Gobierno de Cantabria

Proyección U.T.M. / WGS 84 (Euzo 30N). Coordenadas EPSG:94

Vuelo del IGN 2003. Actualizado en 2007

REDACTOR

**API XXI**

PROMOTOR

Ayuntamiento de Bárcena de Cicero

PROYECTO

Plan General de Ordenación Urbana de Bárcena de Cicero

FASE

Documento de aprobación inicial

PLANO

Serie: Resumen Ejecutivo

RE -04

Delimitación de ámbitos de suspensión

(Clases de suelo según NSSS 2000 y PGOU 2016)

2016

1: 5.000 (Original en A1)

0

25

100

200

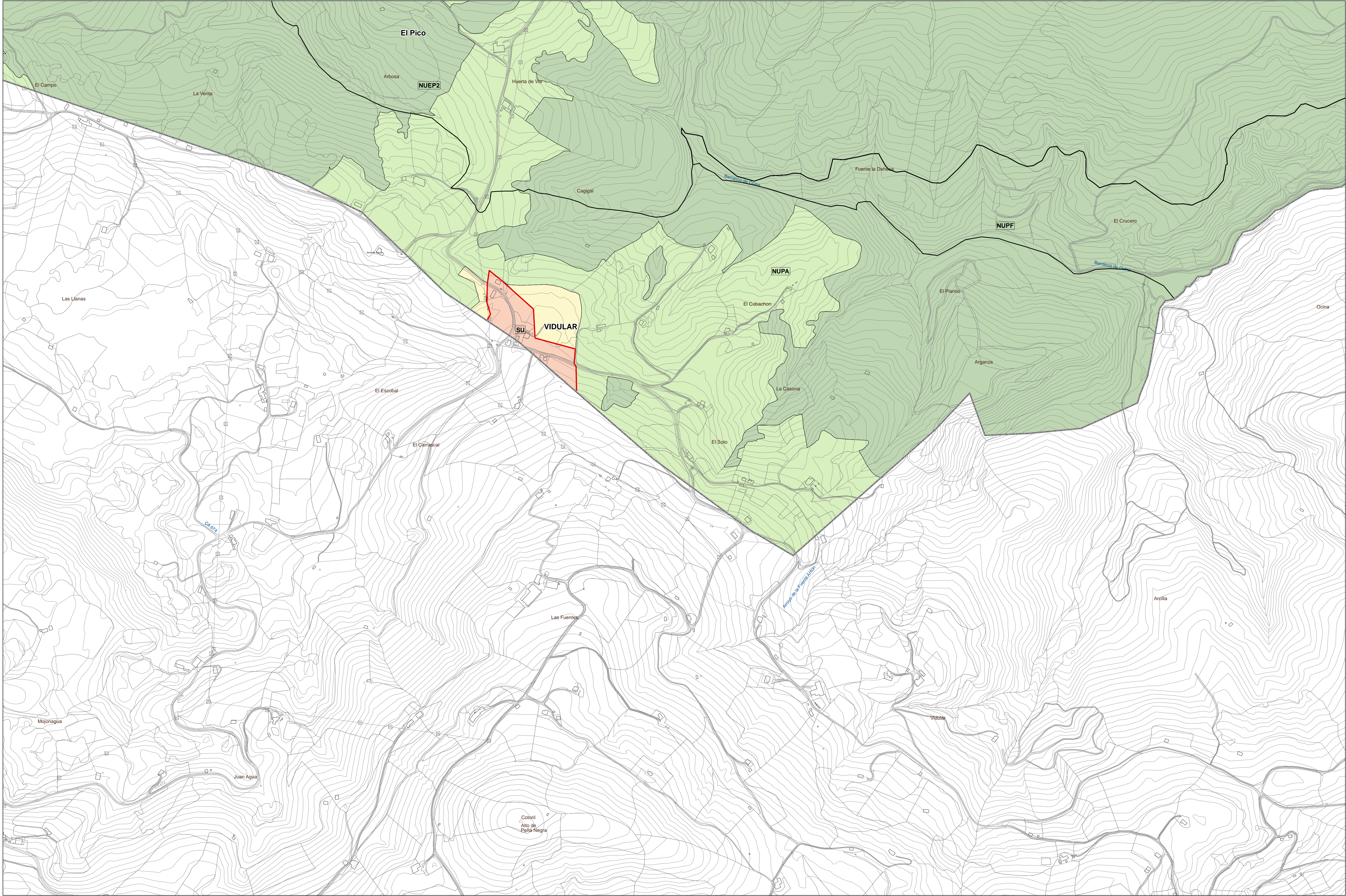
metros

N

DILIGENCIA, para hacer constar, que el presente documento ha sido aprobado inicialmente por el Pleno del Ayuntamiento en su sesión ordinaria celebrada en fecha de 28/12/2016.-

La Secretaría





PGOU - 2016

CLASES DE SUELO

Suelo Urbano:

Consolidado

No consolidado

Núcleo Tradicional

Suelo Urbanizable:

Delimitado

Suelo Rústico:

De Protección Ordinaria

Agrícola

Paisajística

Ecológica-Forestal

Extractiva - Minera

Infraestructuras

Espacio Natural \*

NSSS - 2000

CLASES DE SUELO

Suelo urbano\*:

SU

\* Incluye: elementos fuera de ordenación y unidades de ejecución en suelo urbano

Unidades de ejecución

Suelo urbanizable:

SUD

Suelo no urbanizable:

CCA

PI

RSI

NUPA

NUPF

Cantera a Cielo Abierto

Protección Infraestructuras

Reserva Servicios de Interés

Protección Agrícola y Gandra

Protección Forestal

Protección Ecológico-Paisajística:

NUEP1

NUEP2

NUEP3

Grado 1

Grado 2

Grado 3

SITUACIONES

Suspensión de la ordenación, de los procedimientos de ejecución o de intervención urbanística y de la concesión de licencias:

Sectores de suelo urbanizable delimitado y suelo urbano no consolidado.

Compatibilidad o adecuación al planeamiento vigente y en redacción:

Resto del término municipal.

HOJAS

1

2

3

4

5

6

Cartografía del Gobierno de Cantabria

Proyección U.T.M. / WGS 84 (Enero 2010). Coordenadas ETRS 89

Vuelo del IGN 2005. Actualizado en 2007

REDACTOR

API XXI

PROMOTOR

Ayuntamiento de Barchena de Cicero

PROYECTO

Plan General de Ordenación Urbana de Barchena de Cicero

FASE

Documento de aprobación inicial

PLANO

Serie: Resumen Ejecutivo

RE -05

Delimitación de ámbitos de suspensión

(Clases de suelo según NSSS 2000 y PGOU 2016)

2016

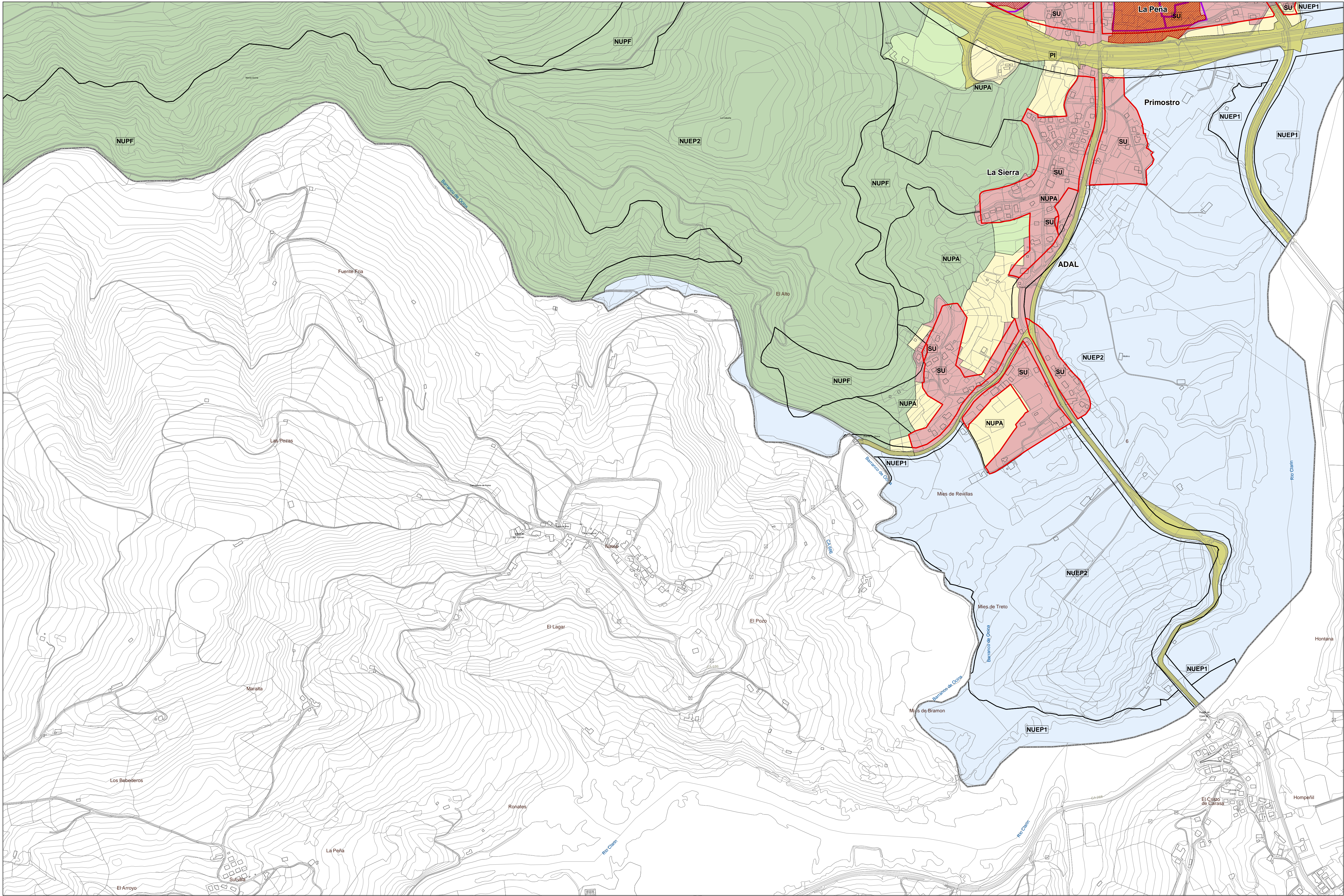
1: 5.000 (Original en A1)

0 25 100 200 metros

N

DILIGENCIA, para hacer constar, que el presente documento ha sido aprobado inicialmente por el Pleno del Ayuntamiento en su sesión ordinaria celebrada en fecha de 28/12/2016.-  
La Secretaria





PGOU - 2016

CLASES DE SUELO

Suelo Urbano:

Consolidado

No consolidado

Núcleo Tradicional

Suelo Urbanizable:

Delimitado

Suelo Rústico:

De Protección Ordinaria

Agrícola

Paisajística

Ecológica-Forestal

Extractiva - Minera

Infraestructuras

Espacio Natural \*

NSSS - 2000

CLASES DE SUELO

Suelo urbano\*:

SU

Incluye: elementos fuera de ordenación y unidades de ejecución en suelo urbano

Unidades de ejecución

Suelo urbanizable:

SUD

Suelo no urbanizable:

CCA

Cantera a Cielo Abierto

PI

Protección Infraestructuras

RSI

Reserva Servicios de Interés

NUPA

Protección Agrícola y Gandra

NUPF

Protección Forestal

Protección Ecológico-Paisajística:

NUEP1

Grado 1

NUEP2

Grado 2

NUEP3

Grado 3

SITUACIONES

Suspensión de la ordenación, de los procedimientos de ejecución o de intervención urbanística y de la concesión de licencias:

Sectores de suelo urbanizable delimitado y suelo urbano no consolidado.

Compatibilidad o adecuación al planeamiento vigente y en redacción:

Resto del término municipal.

HOJAS

1

2

3

4

5

6

Cartografía del Gobierno de Cantabria

Proyección U.T.M. / WGS 84 (Euzo 30N). Coordenadas ETRS 89

Válida del PGOU 2016 instituido en 2017

REDACTOR

API XXI

PROMOTOR

Ayuntamiento de Bárdena de Cicero

PROYECTO

Plan General de Ordenación Urbana de Bárdena de Cicero

FASE

Documento de aprobación inicial

PLANO

Serie: Resumen Ejecutivo

RE -06

Delimitación de ámbitos de suspensión

(Clases de suelo según NSSS 2000 y PGOU 2016)

2016

1: 5.000 (Original en A1)

metros

0 25 100 200

DILIGENCIA, para hacer constar, que el presente documento ha sido aprobado inicialmente por el Pleno del Ayuntamiento en su sesión ordinaria celebrada en fecha de 28/12/2016.-  
La Secretaria